

Utilisations

Aujourd'hui, ses aptitudes particulières sont appréciées dans toutes les utilisations modernes.

Il excelle dans tous les menus travaux, au maraîchage comme au débardage.

Son caractère, sa petite taille en font le compagnon idéal de la randonnée familiale.



Pour en savoir plus :
www.ane-normand.fr



Association de l'âne
normand

c/o Sylvie Cheyrezy
Ferme de la Vallée
50810 BERIGNY
Tel. 06-80-52-90-95

Siège social : Haras du Pin
61310 LE PIN AU HARAS

France Anes & Mulets

Bureau de la filière équine
Maison de l'Agriculture
d'Aquitaine - Cité Mondiale
6, parvis des Chartrons
33075 BORDEAUX CEDEX
Tel. 05-56-81-09-80

www.franceanes.fr

France **ANES**
& MULETS



France **ANES**
& MULETS



L'âne normand

Histoire de la race

Originaire des cinq départements de la grande Normandie (Calvados, Manche, Orne, Eure et Seine-Maritime) et aussi de deux départements des Pays de La Loire (Mayenne et Sarthe), il était élevé et sélectionné dans ces régions pour ses aptitudes d'auxiliaire agricole.



L'essor de l'industrie laitière, à partir du milieu du 19ème siècle et jusque dans les années 60 du 20ème, a généré son utilisation quasi systématique dans le transport du lait récolté aux champs vers la laiterie de la ferme. L'image d'Épinal de ce porteur chargé de bidons de lait et, quelque fois en prime, de la « triolette », la trayeuse de vaches, n'était pas une légende mais bien le quotidien, deux à trois fois par jour, de cet âne normand.

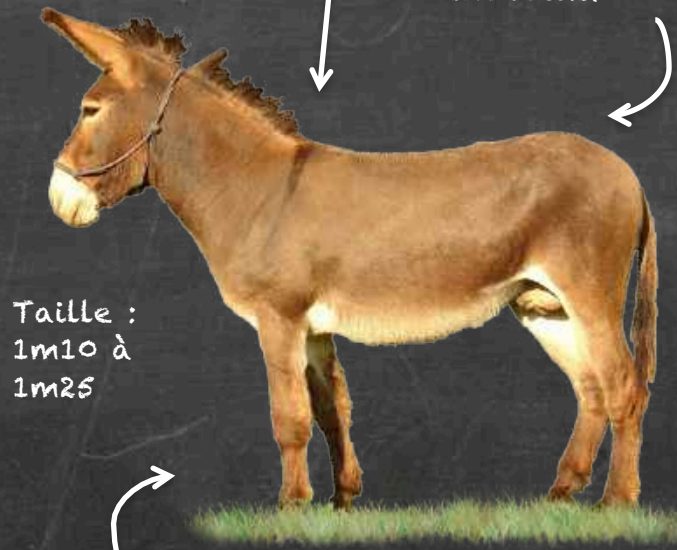
Standard

Leur morphologie, petits mais râblés, forts et durs à la tâche, s'est modelée au fil des années dans ces activités du passé.

Tête rectiligne, oreilles bien plantées.

Croix de Saint André.

Robe baie à chocolat.



Taille :
1m10 à
1m25

Membres solides, articulations fortes et sabots légers.

Les éleveurs recherchent avant tout des animaux bien proportionnés.

L'élevage aujourd'hui

Le cheptel est aujourd'hui constitué d'environ 1500 ânes normands dont une cinquantaine de baudets agréés à la monte pour une cinquantaine de naissances par an.



① 20 août 1997 : reconnaissance officielle de la race par le Ministère de l'Agriculture.

