



Le monde tout vert
d'Equumi



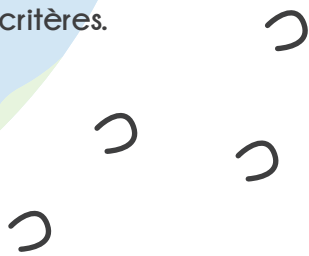


La Terre est un système complexe qui n'existe que par son équilibre. Mais l'équilibre de la planète Terre est fragile.

À force d'exploiter les ressources de la planète, de créer de la pollution par nos activités, nos modes de vie et d'accélérer la disparition de certaines espèces, nous, les hommes sommes en train de modifier et de menacer l'équilibre fragile de la Terre.

Pour éviter cela, nous pouvons mettre en place des petits gestes simples et quotidiens. Pris isolément, ces petits gestes que nous faisons chaque jour pour l'écologie : tri des déchets, recyclage, économie d'énergie ... peuvent paraître insignifiants, mais, mis ensemble ils peuvent aider à sauver la Terre et à la préserver. Si nous nous y mettons tous ensemble, nous pouvons agir pour l'écologie, pour la planète...

L'environnement et le bien-être animal sont aussi des enjeux de la filière équine de demain. Pour y répondre, il y a le label EquuRES, le 1^{er} label environnemental et pour le bien-être animal. Il permet de différencier les structures équestres respectant un cahier des charges rigoureux composé d'une centaine de critères.



1,
2,
3,

au Galop !

POUR DEVENIR
EQUURESPONSABLE



UNE JOURNÉE AVEC EQUUMI DANS SON
CENTRE ÉQUESTRE LABÉLLISÉ EQUURES !



1. On peut utiliser le crottin de cheval comme engrais naturel pour les plantes ?

- a. Vrai
- b. Faux

2. Pour arroser le jardin, je dois plutôt

- a. Récupérer l'eau de pluie
- b. Utiliser l'eau courante
- c. Prendre de l'eau en bouteille

3. De combien de temps la nature a-t-elle besoin pour décomposer un sac plastique ?

- a. 50ans
- b. 100ans
- c. 200ans

4. Pourquoi les abeilles sont-elles indispensables dans la nature ?

- a. Elles aident à fertiliser les fleurs
- b. Elles fabriquent du miel, bon pour la santé
- c. Elles communiquent avec tous les autres animaux



5. Avec 650 canettes récupérées, on peut fabriquer :

- a. Une trottinette
- b. Un vélo
- c. Une machine à laver



6. Lorsqu'elles sont recyclées, les bouteilles en plastique peuvent être transformées en :

- a. Papier
- b. Écharpe polaire
- c. Verre



7. **Le verre est recyclable :**

- a. 1 fois
- b. 50 fois
- c. Autant de fois que l'on veut

8. **Comment s'appelle le conteneur permettant de jeter les déchets verts ?**

- a. Un composteur
- b. Un collecteur
- c. Un mélangeur

9. **Dans l'habitat, le poste le plus gourmand en électricité est :**

- a. La production de froid
- b. L'éclairage
- c. La machine à laver

10. **Un robinet qui goutte, c'est une perte de :**

- a. 4 litres d'eau par jour
- b. 8 litres d'eau par jour
- c. 10 litres d'eau par jour

11. **Un bain équivaut à :**

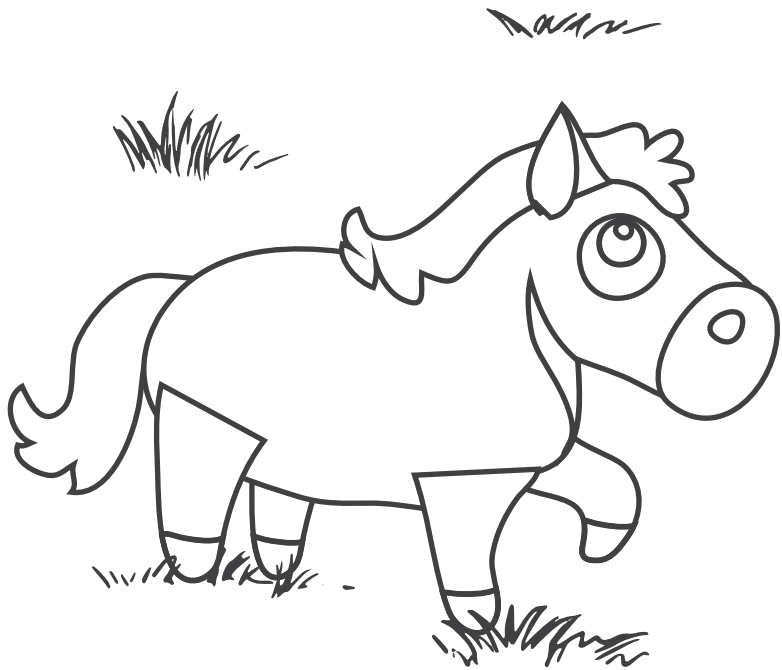
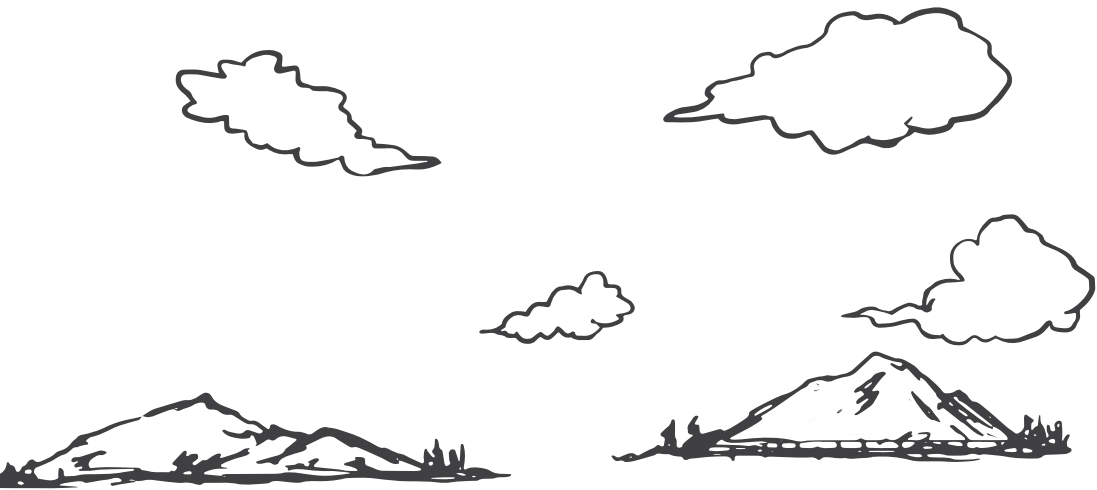
- a. 2 douches
- b. 3 douches
- c. 5 douches



Réponses : 1.a / 2.a / 3.c / 4.a / 5.a / 6.b / 7.c / 8.a / 9.a / 10.c / 11.c



coloriage



recyclage

Le tri et le recyclage des déchets permettent à la fois de diminuer la pollution de la planète et de préserver les ressources naturelles.

Le recyclage consiste à traiter les déchets, industriels ou ménagers, afin de les réintroduire dans le cycle de production d'un produit. Par exemple, en fabriquant des bouteilles neuves à partir du verre de bouteilles usagées. Ce processus permet de réduire le volume des déchets et de préserver les ressources naturelles.

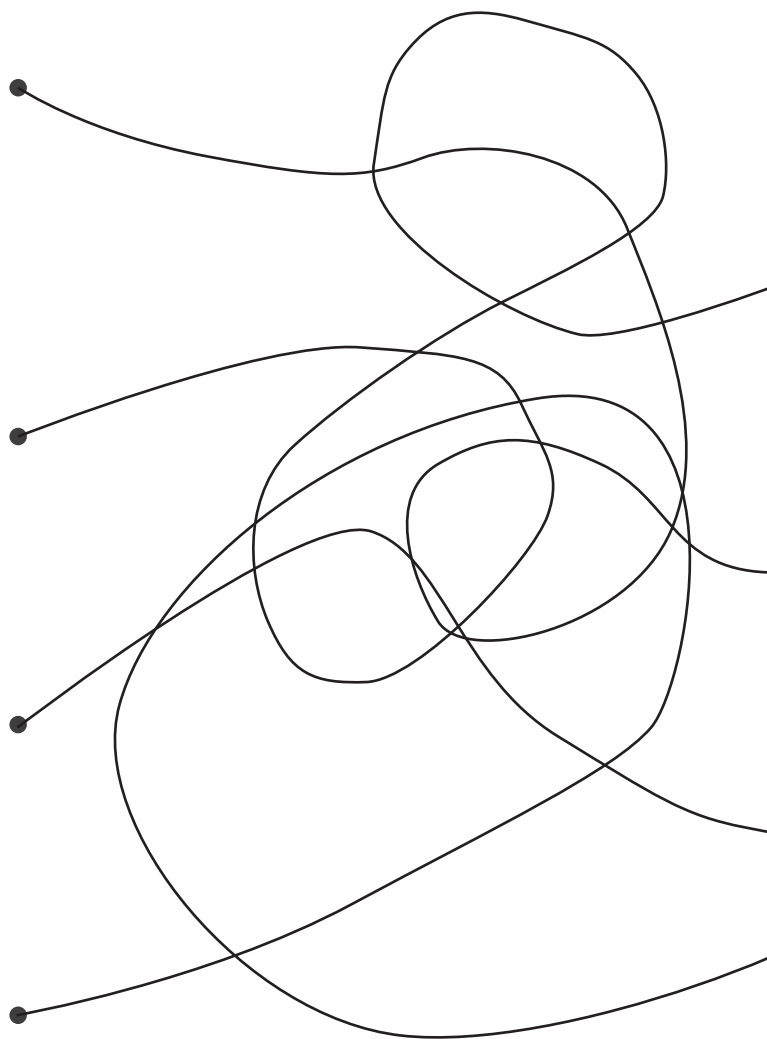
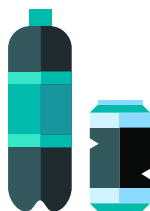
Les déchets recyclables sont ceux qui peuvent être triés et connaître une nouvelle vie sous un conditionnement différent. Parmi eux on trouve :

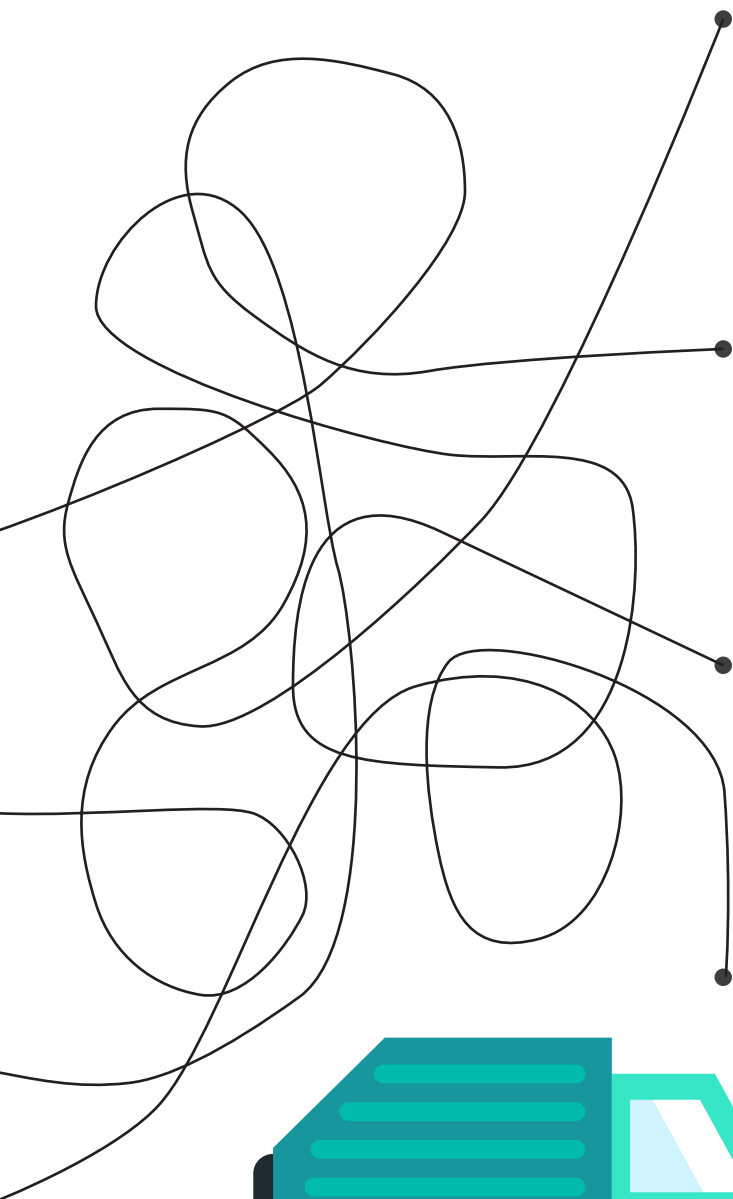
- Le plastique
- Le verre
- Le papier et le carton
- Les métaux



re|is-moi !

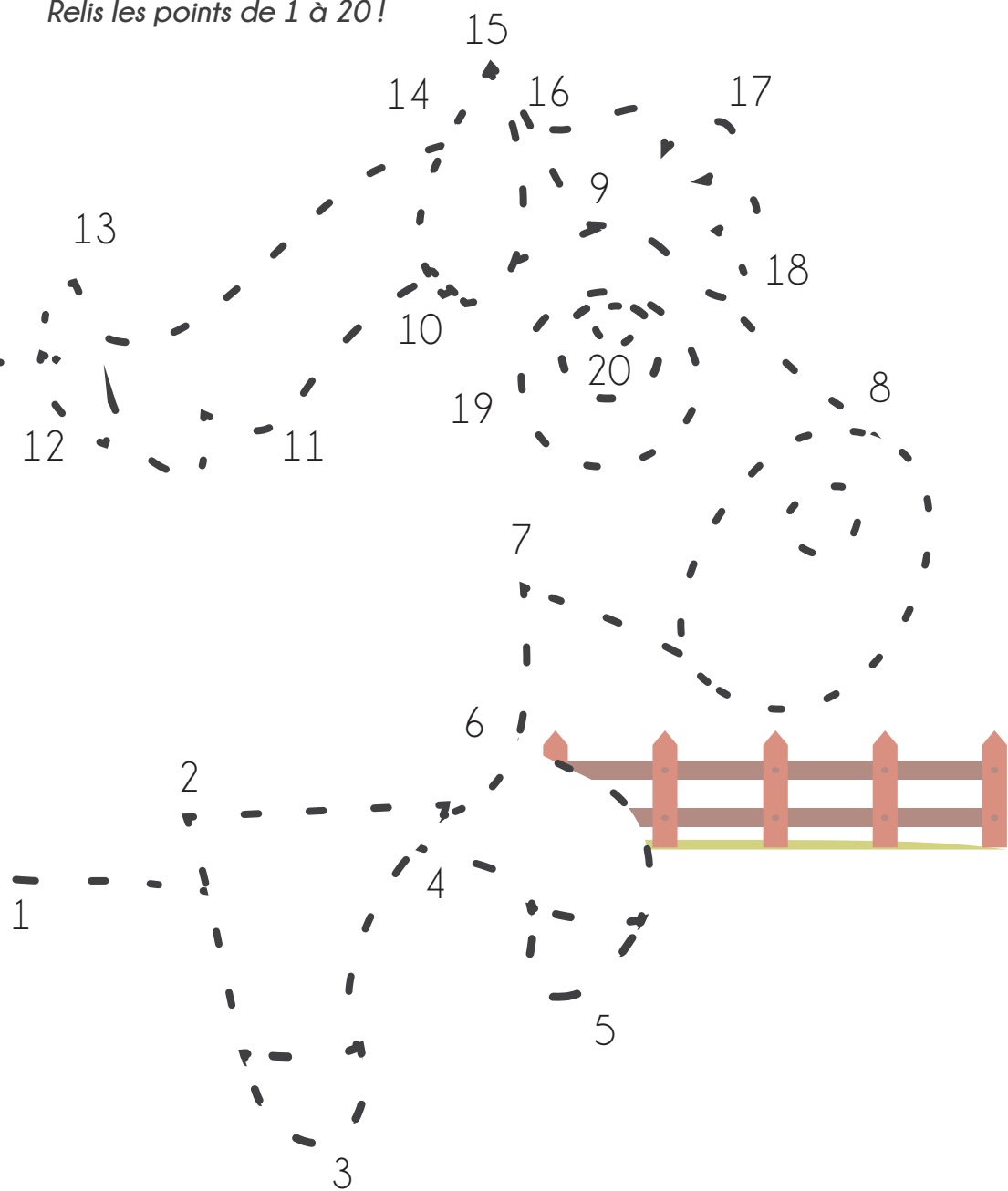
Retrouve dans quelle poubelle va chaque déchet.

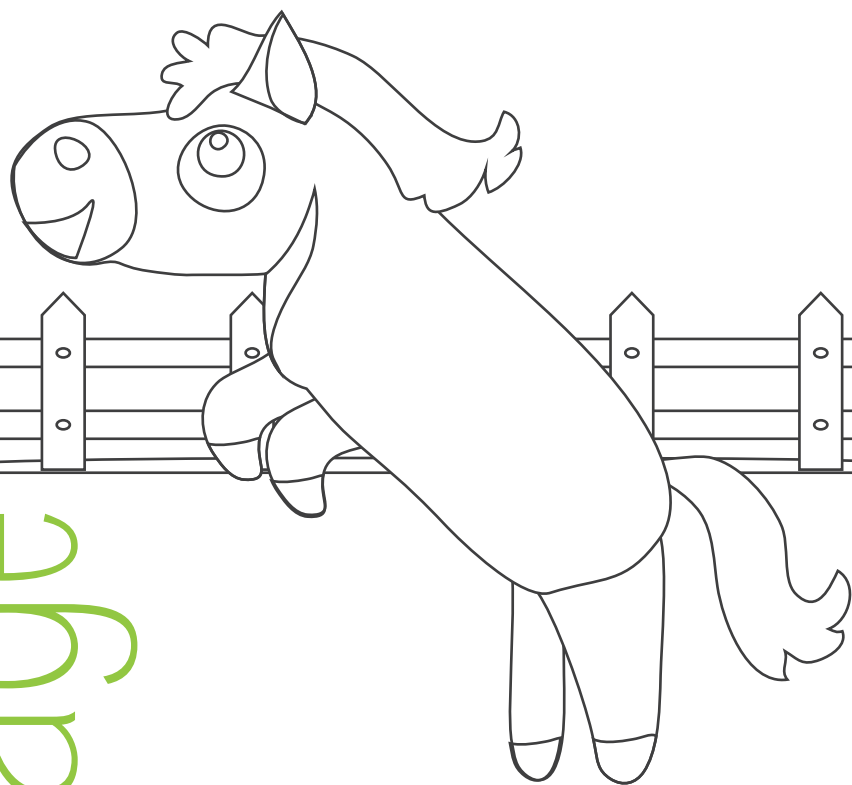




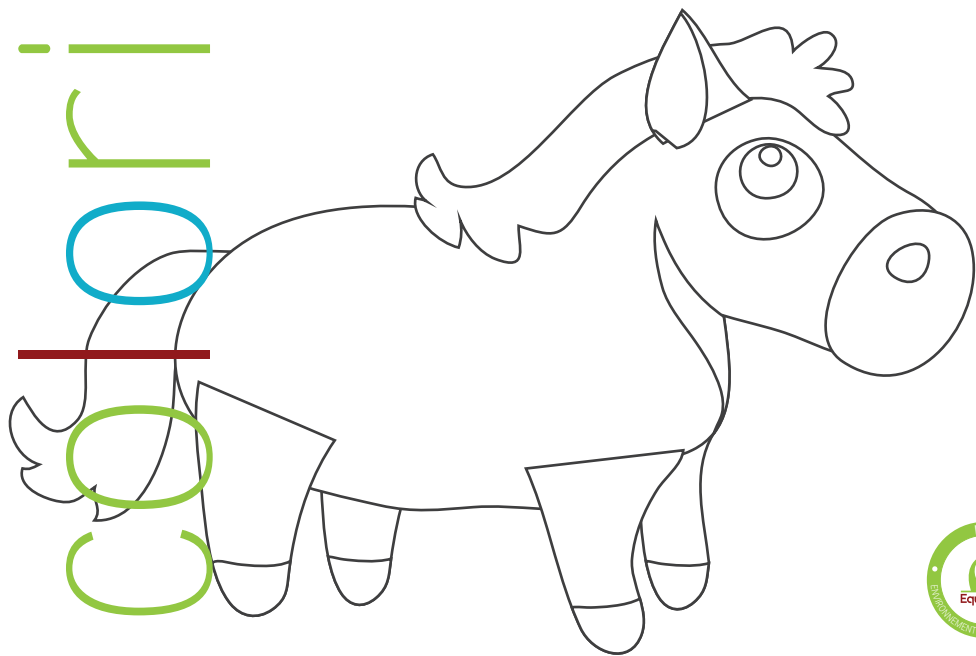
qui suis-je ?

Relis les points de 1 à 20!





coloriage

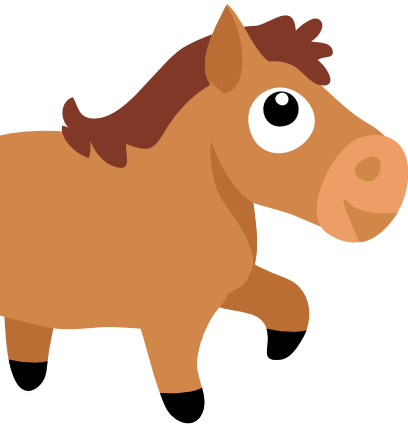


Mon 1^{er} est un transport en commun,

Mon 2^{ème} est « mon, . . . , son »

Mon tout est un déchet que l'on peut trier.

Réponse : le carton



char

Mon 1^{er} est un métal précieux

Mon 2^{ème} est le contraire de facile

Mon tout est un déchet.

Réponse : l'ordure



Mon 1^{er} est là où on dort

Mon 2^{ème}, les vaches en ont,

Mon tout est un animal fabuleux

Réponse : la licorne



ades



Mon 1^{er} peut se cacher dans tes cheveux

Mon 2^{ème} est le contraire de moche

Mon tout peut être jaune, vert, bleu ou gris.

Réponse : la poubelle

test

*Sais-tu avoir le bon geste, que
connais-tu du tri sélectif ?*

1) Tries-tu tes déchets ?

Oui | A

Non | B

2) Combien de sorte de déchets
existe-t-il ?

0 | B

1 | A

2 | D

3 | C

4 | E

3) Tes parents ont-ils jeté de gros
objets lors des cinq derniers mois ?

Oui | B

Non | A

4) Si, oui, où les ont-ils jeté ?

Dans la rue | A

Ils n'en ont pas jeté | B

À la déchèterie | C

5) Qu'est-ce que le compostage ?

- La dégradation des déchets verts | A

- Le tri des déchets verts pour qu'ils se
dégradent et redeviennent de la terre
| B

- Le tri du métal | C

6) Fais-tu le compostage ?

- Oui | A

- Non | B

7) Que mets-tu dans le conteneur
de verre ?

- Rien | A

- La faïence | B

- Les boîtes de conserve | C

- Les bouteilles de verre | E

- Les ampoules électriques | D

8) Que mets-tu dans les bacs de
papier ?

- Rien | B

- Les magazines et les journaux | C

- Les papiers gras et sales | A

- Les boîtes de carton | D

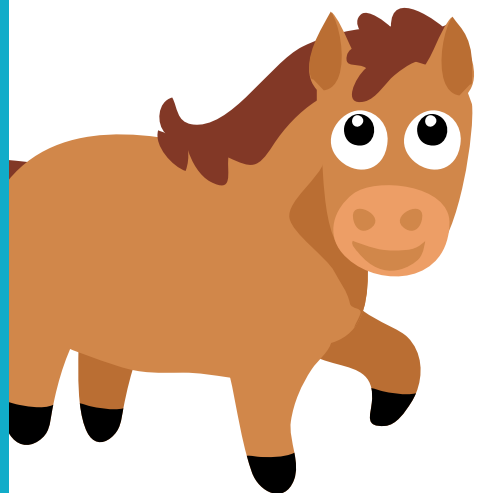
9) Dans le conteneur de plastique
que mets-tu ?

- Les briques de lait et de jus de fruit | C

- Les sacs en plastique | A

- Les films plastiques | D

- Les boîtes de conserve | B



10) Où mets-tu les piles usagées ?

- A la poubelle | B
- Tu les apportes au conteneur d'un grand magasin | A

11) Parmi ces objets, lesquels recycles-tu ?

- Les papiers peints | C
- Les emballages plastiques | B
- Les petits pots de verre | A
- Les livres et le papier en général | D
- Rien | E

Calcule les points que tu as obtenu pour savoir si tu es ou non un éco-citoyen

	A	B	C	D	E
1	3	-1	x	x	x
2	1	-1	3	2	4
3	2	0	x	x	x
4	-2	2	2	x	x
5	1	2	0	x	x
6	0	2	x	x	x
7	0	2	-1	-2	2
8	-1	0	2	2	x
9	-1	2	2	-2	x
10	2	-2	x	x	x
11	2	-1	-1	2	-2

RÉSULTAT DU TEST

20 points ou plus

Bravo !!! Tu tries et tu connais les déchets mieux que quiconque. Tu es attentif au devenir de la planète. Continue et aide les autres à avoir la même démarche. Je te redis encore bravo !!!

De 10 points à 19 points

Bien ! Tu es un bon écocitoyen, même s'il y a encore des améliorations à apporter. Poursuis tes efforts, tu es sur la bonne voie.

En dessous de 9 points

Il faut faire plus attention. Si tout le monde faisait comme toi, la planète deviendrait une véritable poubelle. Réfléchis-y et pense à avoir le bon geste.

Jeux des 7 erreurs



mots fleches

1- C'est l'action qui permet de réutiliser tout ou partie d'un emballage.

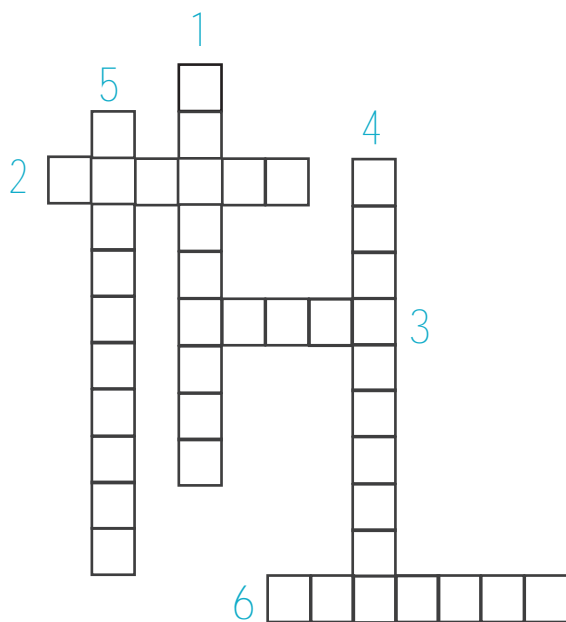
2- Pour te laver, elle consomme moins d'eau qu'un bain.

3- C'est un aliment qui est produit près de chez toi : on dit de lui que c'est un produit _____.

4- C'est une agriculture respectueuse de l'environnement, avec un mode de production spécifique. tu peux reconnaître les produits issus de cette filière grâce au logo AB.

5- C'est l'action qui permet de transformer des déchets végétaux (épluchures de légumes et de fruits...) en terre riche pour le jardin.

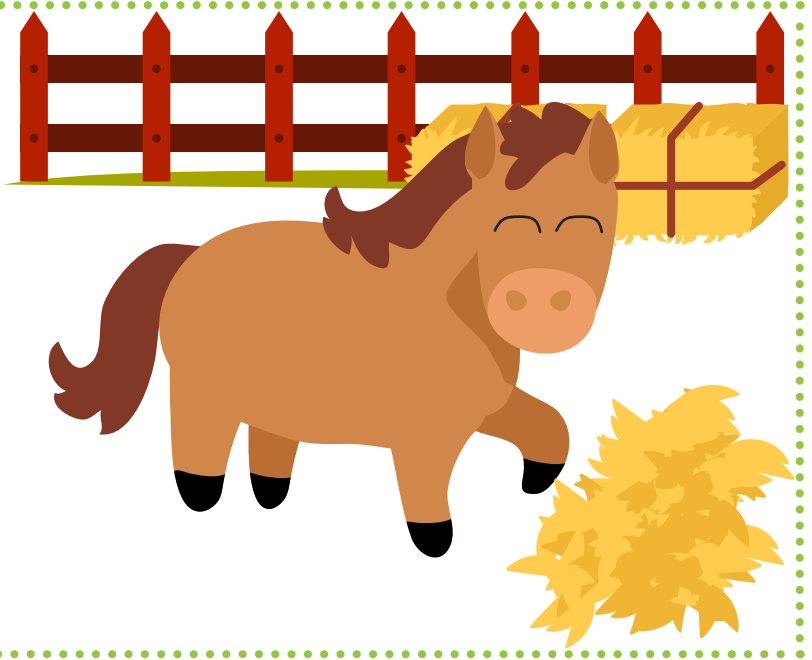
6- C'est un insecte essentiel pour la pollinisation des fleurs.



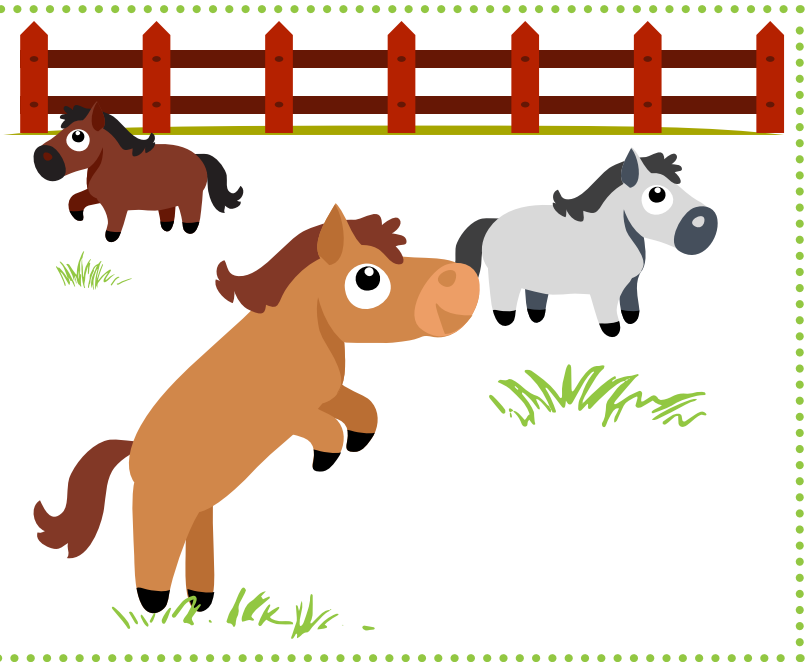
Les bonnes réponses sont :
1- Recyclage / 2- Douche / 3- local / 4- Biologique / 5- Compostage / 6- Abeille



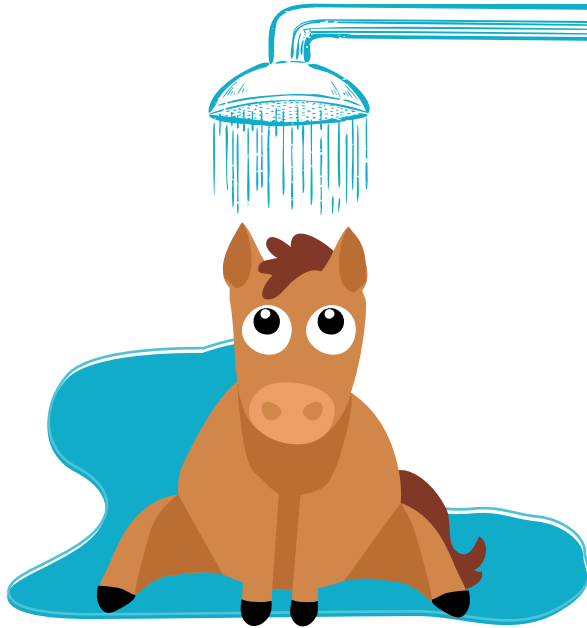
LES BONNES PRATIQUES



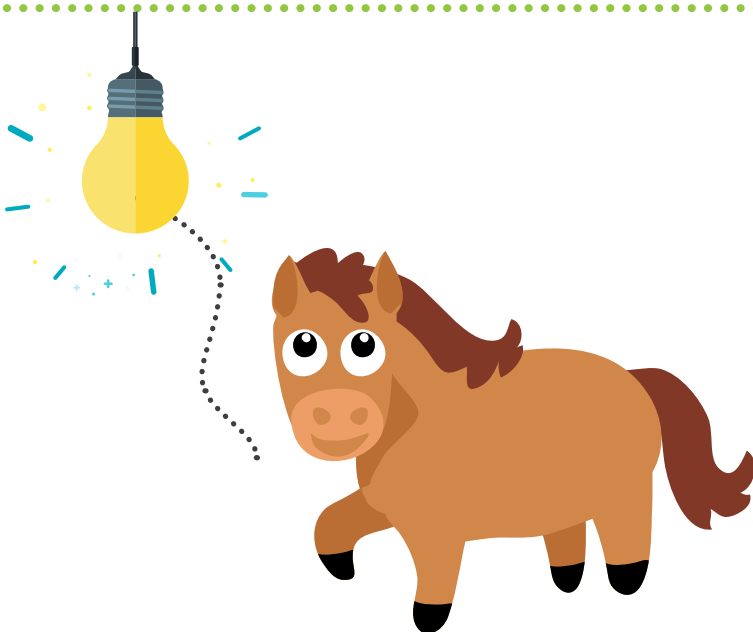
Equumi adooOoore manger son foin tout au long de la journée !



Equumi préfère être au pré avec tous ses copains que dans son boxe tout seul.



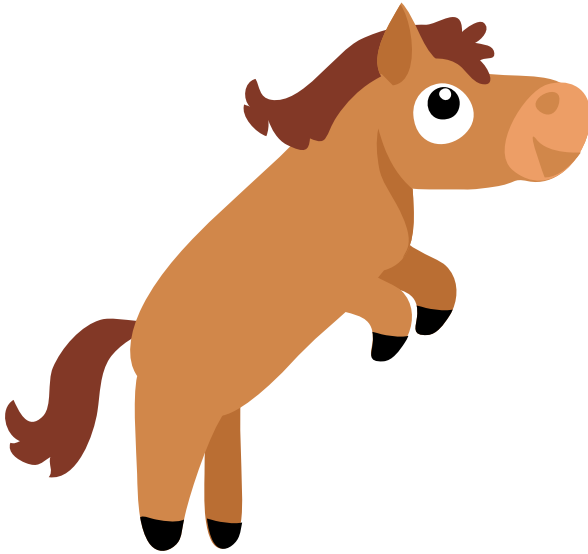
Equumi coupe l'eau à chaque fois qu'il termine sa douche.



*Equumi éteint **TOUJOURS** la lumière quand il sort des écuries.*



A bientôt !



www.chevaux-normandie.com/equures



Label EquuRES @equures

charlotte.fustec@chevaux-normandie.com

