
CHEVAL NATURE

2020





TROUVEZ VOTRE ITINÉRAIRE SUR
GeoCheval.com

EDITO

Pour la majorité des amateurs d'équidés, qu'ils montent à cheval ou non, le contact avec l'animal et la nature, la sensation de liberté et le bien-être procurés sont les atouts maîtres de l'équitation. Plus qu'un phénomène de mode, 1,5 millions de cavaliers montent régulièrement hors des carrières et 53 % des Français affirment avoir envie de vacances équestres. La Fédération Française d'Equitation et le Comité National de Tourisme Equestre les invitent à franchir le pas.

Autrefois concentré sur la randonnée, le tourisme équestre d'aujourd'hui est divers : promenade, voyage, séjour sportif, TREC, attelage, tir à l'arc à cheval, endurance, ski-joëring... il y en a pour tous les goûts !

C'est pour vous permettre de découvrir ces activités et leurs richesses que nous réalisons chaque année cet ouvrage. Quelles que soient vos envies, découvrez ou redécouvrez les bienfaits de l'équitation de pleine nature dans l'un des établissements labellisés présents dans ce catalogue.

Bonne découverte et à bientôt sur les chemins !

Le CNTE

SOMMAIRE

DÉCOUVRIR L'ÉQUITATION DE PLEINE NATURE

Qu'est-ce que le tourisme équestre ?	4
L'équipement du cavalier d'extérieur	5
Les disciplines d'équitation d'extérieur	6
ChevalNature.info, votre nouvel indispensable	8

MÉDIATION ÉQUINE

Cheval et diversité	10
---------------------	----

PARTICIPER À DES MANIFESTATIONS DE TOURISME ÉQUESTRE

Les grands rendez-vous du tourisme équestre	11
En route vers l'Equirando	12
Le calendrier des manifestations de tourisme équestre	15

LES ITINÉRAIRES DE TOURISME ÉQUESTRE

Les Grands itinéraires équestres	16
Le balisage équestre	18
Préparer sa randonnée avec GeoCheval	20

LA FORMATION DU CAVALIER D'EXTÉRIEUR

Le tourisme équestre en vidéo	22
Valoriser sa progression	24

FAIRE DE SA PASSION UN MÉTIER

Devenir accompagnateur de tourisme équestre	27
---	----

TROUVER SES LOISIRS ÉQUESTRES

Préparer ses vacances à cheval	28
--------------------------------	----

ANNUAIRE 2020

Auvergne-Rhône-Alpes	31
Bourgogne-Franche-Comté	37
Bretagne	41
Centre-Val de Loire	45
Corse	49
Grand Est	51
Hauts-de-France	55
Île-de-France	59
Normandie	63
Nouvelle-Aquitaine	69
Occitanie	75
Pays de la Loire	81
Provence-Alpes-Côte d'Azur	85
Outre-Mer	89

LE TOURISME ÉQUESTRE À L'INTERNATIONAL

La Fédération Internationale de Tourisme Equestre	91
---	----

Le catalogue Cheval Nature 2020, l'Officiel du Tourisme Équestre, est une publication du Comité National de Tourisme Équestre de la Fédération Française d'Équitation.

Siège social :

Parc équestre, 41 600 Lamotte-Beuvron.
02 54 94 46 00, tourisme@ffe.com,
ffe.com/tourisme.

Publication, conception et rédaction :

Comité National de Tourisme Equestre -
FFE Tourisme

Coordination du projet :

FFE - Louise Kufel

Illustration couverture :

FFE - Jennifer Le Ny

Mise en page :

FFE - Karen Crochet

Réalisation des cartes :

FFE - Rémi Thoret

Impression : Corlet Imprimeur,

Corlet imprimeur
ZI rue Maximilien Vox
14 100 Condé-sur-Noireau

QU'EST-CE QUE LE TOURISME ÉQUESTRE ?

PARTIR AU GRÉ DES CHEMINS, VIVRE AU QUOTIDIEN AVEC SA MONTURE, TISSER AVEC ELLE LES LIENS D'UNE COMPLICITÉ QUI VOUS MÈNERAIT AU BOUT DU MONDE ET DÉCOUVRIR LES MERVEILLES DE LA NATURE. . . SONT AUTANT D'ÉMOTIONS PROCURÉES PAR LE TOURISME ÉQUESTRE.

Cavalier chevronné ou débutant, en selle pour quelques heures ou plusieurs semaines de randonnée, vous trouverez dans ce catalogue tous les renseignements et outils nécessaires pour découvrir la nature à cheval, en toute sécurité.

Agissant pour près de 80 000 licenciés et plus d'un million de pratiquants, le Comité National de Tourisme Equestre (CNTE) de la FFE représente 2500 établissements équestres et associations de cavaliers. Depuis plus d'un demi-siècle, le CNTE travaille au développement et à la promotion des activités de tourisme liées au cheval auprès des professionnels,

des cavaliers et du grand public. Les actions conduites par le CNTE au sein de la FFE, en lien avec l'ensemble des acteurs de terrain contribuent au quotidien au développement des activités de tourisme équestre. Le CNTE agit donc pour le développement des infrastructures de tourisme équestre, la promotion des pratiques et l'organisation de manifestations. Ces actions sont déclinées aux échelons nationaux, régionaux et départementaux.

**BIEN PLUS
QUE DES
SOUVENIRS**



© Thomas Miquillet

**FFE Tourisme -
Comité National
de Tourisme Equestre**
Parc Equestre,
41600 LAMOTTE
02 54 94 46 00
tourisme@ffe.com
ffe.com/tourisme



© Les Sabots de Vénus

L'ÉQUIPEMENT DU CAVALIER D'EXTÉRIEUR

ÇA Y EST, VOUS AVEZ DÉCIDÉ DE PRATIQUER L'ÉQUITATION D'EXTÉRIEUR, MAIS VOUS NE SAVEZ PAS ENCORE COMMENT VOUS ÉQUIPER : QUE FAUT-IL ACHETER, QUEL MATÉRIEL PRÉVOIR POUR LA PREMIÈRE FOIS ?



Pour vos premières séances ou promenades, votre club vous prêtera un casque adapté à la pratique de l'équitation. Pour ce qui est des vêtements, choisissez des habits dans lesquels vous êtes à l'aise. En attendant d'acheter un pantalon d'équitation, optez pour un pantalon long type jean, de préférence sans coutures, qui vous protégera des frottements. Si vous n'avez pas encore de chaussures d'équitation, mettez des chaussures fermées avec de préférence un petit talon.

LE MATÉRIEL INDISPENSABLE POUR UNE PRATIQUE RÉGULIÈRE

Découvrir la nature au rythme de votre monture, être complice avec votre cheval, l'équitation d'extérieur ça vous plaît ! Si vous montez assez régulièrement, vous allez devoir vous munir de quelques équipements indispensables à votre sécurité et à votre confort.

LA PREMIÈRE SÉANCE OU PROMENADE

Tout d'abord, vous n'avez pas besoin de vous préoccuper de l'équipement du cheval. Le centre équestre dans

lequel vous vous rendez possède déjà tout le matériel nécessaire : matériel de pansage (étrille, brosse, cure-pied...), tapis de selle, selle, filet...



LA BOMBE OU LE CASQUE D'ÉQUITATION

Indispensable pour garantir votre sécurité, le casque est obligatoire dans tous les centres équestres. Il doit répondre à la norme en vigueur. Certains casques sont réglables et très abordables.



LE PANTALON D'ÉQUITATION

Le pantalon d'équitation permet au cavalier de profiter de davantage de confort lorsqu'il est en selle. Sans coutures sur l'intérieur des jambes et renforcé à l'intérieur des genoux, il minimise les frottements avec la selle.



LES BOTTES OU LES BOOTS D'ÉQUITATION AVEC MINI-CHAPS

Les chaussures que vous portez à cheval ne doivent pas permettre à votre pied de rester coincé dans l'étrier. Les chaussures d'équitation sont conçues pour garantir votre sécurité ; de plus les bottes ou les boots combinées à des mini-chaps limitent les effets de frottement du mollet avec la selle ou les étrivières.

LES DISCIPLINES D'ÉQUITATION D'EXTÉRIEUR

EN PLUS DE LA RANDONNÉE ET DU TOURISME ÉQUESTRE, L'ÉQUITATION D'EXTÉRIEUR COMPREND D'AUTRES DISCIPLINES QUI PEUVENT ÊTRE PRATIQUÉES EN COMPÉTITION.

LE TREC



Techniques de randonnée équestre de compétition, le TREC est composé de 3 tests. Il permet de tester les aptitudes du cheval et du cavalier sur des difficultés qu'ils pourraient rencontrer en pleine nature.

- Le **POR (Parcours d'orientation et de régularité)** met à l'épreuve les cavaliers et leurs chevaux sur leur capacité à suivre un tracé et à passer les étapes de ce dernier en un temps précis et régulier.
- La **MA (Maîtrise des allures)** met en évidence les allures du cheval. L'objectif est de réaliser un passage au pas le plus rapide possible et un passage au galop le plus lent.
- Le **PTV (Parcours en terrain varié)** teste les capacités du cheval et son cavalier sur un parcours équipé d'obstacles en tout genre. Cela demande dextérité, souplesse, rectitude et obéissance.

Cette discipline peut être pratiquée dès le plus jeune âge grâce à des parcours aux difficultés adaptées aux plus petits. Le TREC est une discipline qui peut se pratiquer à cheval mais également en attelage.

L'ÉQUITATION DE TRAVAIL

L'équitation de travail et de tradition est une discipline qui a pour objectif la préservation et le développement des activités équestres traditionnelles, relatives à la conduite et le tri du bétail. Il existe 8 types de test dans la discipline :

- Reprise de travail
- Maniabilité technique
- Maniabilité chronométrée
- Tri technique
- Tri chronométré
- Conduite du troupeau
- Ranch Sorting
- Parcours de pays

C'est une discipline qui met en lumière le dressage du cheval et la complicité entre celui-ci et son cavalier. L'équitation de travail peut se pratiquer très jeune puisque des épreuves Poney existent.



L'ENDURANCE



L'endurance peut être pratiquée individuellement ou en équipe, à cheval ou en attelage. L'objectif est de réaliser, au cœur de la nature, une course à vitesse imposée ou libre sur un itinéraire balisé. Des examens vétérinaires validant la capacité du poney ou du cheval à parcourir de longues distances sont effectués sur le parcours. Le cavalier doit bien connaître son cheval puisqu'il doit être capable de contrôler sa vitesse et de surveiller sa forme pendant la course. Même en individuel, l'endurance appelle à un esprit d'équipe très fort. En effet, les assistants ont un vrai rôle à jouer dans cette discipline : ils assurent entre autres les rafraîchissements du cavalier et de sa monture, ce qui est indispensable. L'endurance se pratique à tous les niveaux sur des courses de 10 à 160 km.

LE SKI JÖERING

Le ski jöering est une activité combinée, tractée par un ou plusieurs chevaux sur neige, herbe, sable ou piste. Bien que développée pour la compétition, il est également possible de partir en balade ou randonnée. Il existe 3 types de tests pour les compétitions de ski jöering :

- **Le slalom géant ou spécial**
- **Le test de vitesse** : s'effectue en ligne droite ou sur un cercle
- **La maniabilité** : le cheval et son meneur doivent passer différentes difficultés.

Le ski jöering, originaire des pays nordiques, peut aujourd'hui être pratiqué par tous et en tout temps.

Les compétitions sont ouvertes aux niveaux Poney et Club.



LE TIR À L'ARC À CHEVAL



La polyvalence des cavaliers est mise en valeur dans le tir à l'arc à cheval, discipline qui lie deux sports en un. L'objectif est de tirer un maximum de flèches dans des cibles, dans le temps imparti, sur une piste délimitée. Une réelle notion de complicité est demandée, les tirs s'effectuent rênes lâchées. Les cavaliers apprennent à conduire leurs montures, sans l'utilisation de leurs mains, occupées par leur arc et leurs flèches.

Il existe différents types d'épreuves, dont leur spécificité est liée à leur origine :

- **Epreuve coréenne** : à grande vitesse, le cavalier doit marquer un maximum de points avec la contrainte d'une flèche par cible.
- **Epreuve hongroise** : l'objectif est de tirer un maximum de flèches dans un temps imparti de 20 secondes.
- **Epreuve polonaise** : l'archer évolue au galop sur un terrain varié plus long et plus large que les autres épreuves. La technique équestre est particulièrement mise en avant. Le cavalier doit gérer l'équilibre de sa monture tout en effectuant les meilleurs tirs.

Les épreuves peuvent être pratiquées en catégorie Poney et Club, permettant à tous de s'initier à la discipline.

L'ATTELAGE

Cette discipline où une voiture est attelée derrière un ou plusieurs poneys / chevaux peut se pratiquer à plusieurs. En effet, en plus du meneur, un ou plusieurs coéquipiers peuvent être sur la voiture à ses côtés. Cette discipline comporte jusqu'à 3 tests :

- **Dressage** : il s'agit d'un enchaînement de figures imposées. La beauté de l'attelage, la précision des figures et les allures des chevaux sont évaluées par des juges.
- **Marathon** : il s'agit d'un parcours en terrain varié où les attelages enchainent des difficultés techniques. Ces derniers sont composés de passages étroits et sinueux matérialisés par des poteaux et de passages naturels tels que des gués, buttes et dévers.
- **Maniabilité** : il s'agit d'un test présentant une succession de portes matérialisées par des cônes à passer successivement dans l'ordre des numéros. Des balles posées sur les cônes engendrent des pénalités lorsque l'attelage les fait tomber.



LE SAVIEZ-VOUS ?

En plus d'être une discipline compétitive, l'attelage est avant tout une pratique équestre. La randonnée en attelage ravit petits et grands, équitants ou non. En effet, il n'est pas nécessaire d'avoir des compétences particulières pour être passager d'un attelage, c'est l'activité idéale pour partager un moment en famille ou entre amis.

CHEVALNATURE.INFO, VOTRE NOUVEL INDISPENSABLE

VOUS CHERCHEZ UN SITE INTERNET D'ACTUALITÉ ET D'INFORMATION DÉDIÉ À VOTRE PASSION : L'ÉQUITATION DE PLEINE NATURE ? DÉCOUVREZ CHEVALNATURE.INFO, LE NOUVEAU WEBZINE LANCÉ PAR LA FFE. CE SITE DEVIENDRA RAPIDEMENT VOTRE COMPAGNON DU QUOTIDIEN, VOTRE RÉFLEXE NATURE ET MÊME VOTRE INDISPENSABLE DE CAVALIER !



UN CONTENU RICHE

ChevalNature.info vous permet d'accéder à vos articles de l'Estafette au format numérique : plus de photos, des vidéos et des liens vers différentes ressources pour approfondir les sujets abordés. Attelage, informations juridiques, itinérance, formation, initiative en région... vous y retrouvez tous vos essentiels. En plus des sujets de l'Estafette, vous y découvrez également les actualités des disciplines d'extérieur en temps réel et l'actualité de votre fédération sur les sujets Tourisme équestre.

LES ITINÉRAIRES DU MOMENT

ChevalNature.info présente des zooms itinéraire inédits. De façon régulière, de nouveaux itinéraires seront présentés avec leur description détaillée, des photos ou encore des liens utiles pour trouver hébergements et restauration autour de celui-ci. Présentation du patrimoine

local, culture, histoire et contact des personnes ressource, vous aurez toutes les cartes en main pour choisir et préparer votre prochaine randonnée. Enfin, vous avez la possibilité de visualiser le tracé de l'itinéraire et ses points d'intérêt touristiques et équestres sur un carte interactive issue de GeoCheval et directement intégrée avec la présentation de votre circuit.

UN CALENDRIER DE MANIFESTATION

Dans la rubrique Evènements, retrouvez tous les grands rendez-vous du tourisme équestre en France. Vous pouvez effectuer une recherche de manifestation en précisant une date ainsi qu'une région. Très pratique pour programmer votre prochain TREC, escapade ou participation à une formation de baliseur par exemple. En sélectionnant un évènement, vous découvrez son

programme, les coordonnées des organisateurs ainsi qu'un lien direct vers la DUM (Déclaration unique de manifestation) correspondant pour vous y inscrire en toute simplicité.

PRATIQUE ET ERGONOMIQUE

Accessible à tous moments en tapant chevalnature.info dans votre barre de recherche, retrouvez quand vous le souhaitez et d'où vous le voulez toute l'actualité de l'équitation de pleine nature. Ordinateur, tablette ou smartphone, ce site vous suit partout.

Amoureux des chevaux et de la nature, inscrivez-vous à la newsletter ChevalNature.info et recevez toutes les actualités directement par mail ! Retrouvez le lien d'inscription sur chevalnature.info



LA FÉDÉRATION FRANÇAISE D'ÉQUITATION

VOUS PRÉSENTE

cheval  **nature**
Le mag du tourisme équestre

ITINÉRAIRES
EN FRANCE

Découvrez votre future destination rando grâce à des zooms touristiques.

ÉVÉNEMENTS
EN RÉGION

Accédez au calendrier des manifestations régionales de tourisme équestre.

ARTICLES ET
ACTUALITÉS

Suivez l'actualité de l'équitation d'extérieur et apprenez-en davantage avec les articles thématiques.

ET BIEN PLUS ENCORE SUR

CHEVALNATURE.INFO



FÉDÉRATION FRANÇAISE D'ÉQUITATION - FFE.COM

CHEVAL ET DIVERSITÉ

LA RICHESSE DE LA NATURE AU SERVICE DE LA DIVERSITÉ.



La diversité des activités, des acteurs, des publics, sans oublier la diversité des équidés, font du monde équestre un environnement riche dans lequel chacun peut trouver un espace d'activités lui correspondant. Authentique partenaire de travail, de sport, de loisir, ou même de rêve, le cheval fait partie intégrante de l'histoire humaine. Il est désormais un vecteur de soins, d'inclusion, de médiation et de mieux-être indiscutable.

L'ATTELAGE

L'attelage est une discipline où la différence s'efface. Le meneur, qu'il soit

VECTEUR DE SOINS, D'INCLUSION, DE MÉDIATION ET DE MIEUX-ÊTRE INDISCUTABLE

en situation de handicap ou avec des difficultés individuelles, peut vivre pleinement la relation avec son équipage. La conduite en double guide permet d'assurer la sécurité mais aussi de construire une complicité avec les chevaux et avec son binôme. Etre responsable, mener un équipage, gérer les situations en s'appuyant sur la relation et la technique équestre en pleine nature, procurent des sensations renforçant l'estime de soi et la confiance en soi.

L'attelage est une aventure de groupe dans laquelle chacun joue un rôle et

positionne le meneur comme responsable de son équipage. Se décentrer de soi pour se soucier du groupe, procure un sentiment de satisfaction et de bien-être.

LA RANDONNÉE À CHEVAL

Les équidés permettent à chacun de se « laisser porter » le temps d'un instant, le temps de se retrouver avec la nature. Ce retour aux sources génère inévitablement un bien-être et un lâcher-prise, parfois difficile à commander. La respiration est plus efficace de par le contact avec l'environnement sain mais également par le redressement induit par la position du cavalier. La relation de confiance, de complicité entre partenaires humain et équin, procure une douce sensation d'harmonie avec la nature et le monde vivant. Non jugeant, le cheval devient le partenaire de tous, qui accompagne l'humain à découvrir et redécouvrir son environnement mais aussi à se découvrir lui-même. Se retrouver dans cet écosystème, face aux éléments naturels, mais sécurisé par son partenaire équin, c'est avoir l'opportunité d'accueillir ses forces et ses faiblesses sans risque de jugement.

LES ACTIVITÉS ÉQUESTRES AUTOUR DU CHEVAL

Etre vivant, qui a besoin d'interactions sociales, le cheval suscite et invite à la relation. Prendre soin de lui, aller marcher à ses côtés dans la nature oblige à prendre le temps, à se distancer du quotidien pour se retrouver.

DÉMARCHE CHEVAL ET DIVERSITÉ

La Fédération Française d'Equitation, à travers sa démarche Cheval et Diversité, accompagne l'ensemble des acteurs des secteurs équestres, sanitaires et médico-sociaux autour de différents axes. Depuis 2017, les axes d'accompagnement se renforcent, notamment : les labels Equi Handi Club permettent d'identifier les structures proposant des activités adaptées au public spécifique encadrées par des professionnels possédant un Brevet fédéral d'encadrement Equi Handi ; les adhésions et licences bleues offrent la possibilité aux établissements sanitaires et médico-sociaux et pratiquants, d'intégrer la famille des cavaliers dans le cadre d'activités adaptées ; les formations de Médiation avec les équidés aident les professionnels à développer leurs compétences.

LES GRANDS RENDEZ-VOUS DU TOURISME ÉQUESTRE

CHAQUE ANNÉE, PARTOUT EN FRANCE, CAVALIERS RANDONNEURS ET MENEURS SE RASSEMBLENT LORS DE MANIFESTATIONS DE TOURISME ÉQUESTRE. COUP DE PROJECTEUR SUR CEUX IMPULSÉS PAR LA FFE-CNTE ET SES COMITÉS.

LA JOURNÉE DE L'ATTELAGE

L'attelage, pratique familiale de loisir par excellence, se développe au fil des ans, gagnant discrètement mais sûrement le cœur des amoureux de chevaux et de pleine nature. La Journée de l'attelage est organisée chaque année, le 3^e dimanche d'avril.

A chaque édition, une centaine de manifestations ouvertes au grand public se déroule sur l'ensemble du territoire, mettant ainsi à l'honneur la pratique de l'attelage de loisir. Différentes animations sont proposées et vous pourrez, au choix, faire de la randonnée et des baptêmes, assister à des démonstrations sportives comme la maniabilité ou le Parcours en terrain varié (PTV) et des démonstrations plus traditionnelles comme le débarbage. L'ensemble de ces animations sera pratiqué en toute sécurité, dans une ambiance familiale et conviviale. Une façon de toucher un public parfois novice et de conquérir de nouveaux meneurs, de faire de nouvelles rencontres et faire naître des vocations jusqu'alors insoupçonnées. La Journée de l'attelage permet aux

meneurs et passionnés, de partager leur passion avec le grand public et de découvrir le cheval autrement car l'attelage offre un moyen unique de se fondre dans la nature et de parcourir des espaces naturels préservés, sans bruit de moteur, au rythme du pas ou du trot du cheval. La préparation du cheval, le harnachement et le menage sont aussi d'autres approches d'un animal toujours attirant, mais souvent impressionnant pour ceux qui le méconnaissent.

La liste des événements organisés lors de la Journée de l'attelage est disponible sur la carte de France des manifestations sur ffe.com/tourisme/Evenements. En 2020, la Journée de l'attelage se déroulera le dimanche 19 avril.

LES GRANDS RÉGIONAUX DE TOURISME ÉQUESTRE

Les manifestations et rassemblements de cavaliers et meneurs d'extérieur sont une des richesses du tourisme équestre. Qu'il s'agisse de rallyes, randonnées, événements multi-activités..., ces manifesta-

tions contribuent à promouvoir la pratique du tourisme équestre. Parmi elles, la FFE développe le Grand régional de tourisme équestre dit « GRTE », ensemble de manifestations labellisées par les Comités régionaux d'équitation ou de tourisme équestre, en lien avec les Comités départementaux. Ils permettent notamment d'inciter à la randonnée et à la découverte des territoires, de fédérer les cavaliers et meneurs d'extérieur, de développer un réseau d'itinéraires propices à la randonnée et d'offrir une vitrine aux manifestations de tourisme équestre à travers une marque commune, assurant la promotion régionale.

Les GRTE se déroulent sur une ou deux journées et peuvent valoriser le patrimoine local par exemple en proposant aux cavaliers randonneurs de visiter un site historique ou culturel ou bien de découvrir la gastronomie locale. Certaines régions organisent également des challenges autour de leur circuit GRTE.



EN ROUTE VERS L'EQUIRANDO

MANIFESTATION DE LA FÉDÉRATION FRANÇAISE D'EQUITATION, L'EQUIRANDO RÉUNIT LE TEMPS D'UN WEEKEND DES RANDONNEURS CAVALIERS VENUS DES QUATRE COINS DE LA FRANCE, D'EUROPE ET D'AU-DELÀ. PLUS GRAND RASSEMBLEMENT EUROPÉEN DE TOURISME ÉQUESTRE, IL VOUS DONNE RENDEZ-VOUS EN 2021.



Après avoir posé ses valises au Haras des Bréviaires (78) pour l'édition 2019, c'est au Parc départemental de l'Isle-Briand au Lion-d'Angers (49) que l'Equirando attend les passionnés de cheval et de nature du 30 juillet au 1^{er} août 2021.

L'Equirando se tient tous les deux ans en un lieu différent et l'organisation en est confiée, pour chaque édition, à un comité d'organisation de la région hôte. 13 ans après son passage par Chateaubriand (44), l'Equirando reviendra dans les Pays de la Loire en 2021 pour ce rassemblement placé sous le signe de la passion du voyage à cheval.

Avec un cheval, une mule ou un âne, monté ou attelé, chacun rejoint à son rythme le lieu de rendez-vous. Le principe est simple, il faut effectuer une randonnée d'approche de 100 km minimum, certains partant

plusieurs semaines voire plusieurs mois en amont, avant de se retrouver pour l'Equirando.

L'Equirando est une grande fête populaire, ouverte au public qui, aux côtés des Equirandins et de leurs

chevaux, pourra participer à trois jours de festivités grâce à un programme riche et rythmé. Le Parc départemental de l'Isle-Briand accueillera les participants, qui pourront profiter des nombreuses installations et animations prévues pour l'occasion.

Mais c'est aussi un moment de rencontre entre passionnés, un temps d'échange et de partage. Soirées festives, spectacles équestres et traditionnel défilé costumé, il y en a pour tous les goûts !

60ÈME ANNIVERSAIRE

Depuis la première édition en 1961, l'Equirando est le rendez-vous in-



PLUS D'INFORMATIONS

Equirando.com

[f Equirando](#)

[i equirando.official](#)

equirando2021@gmail.com

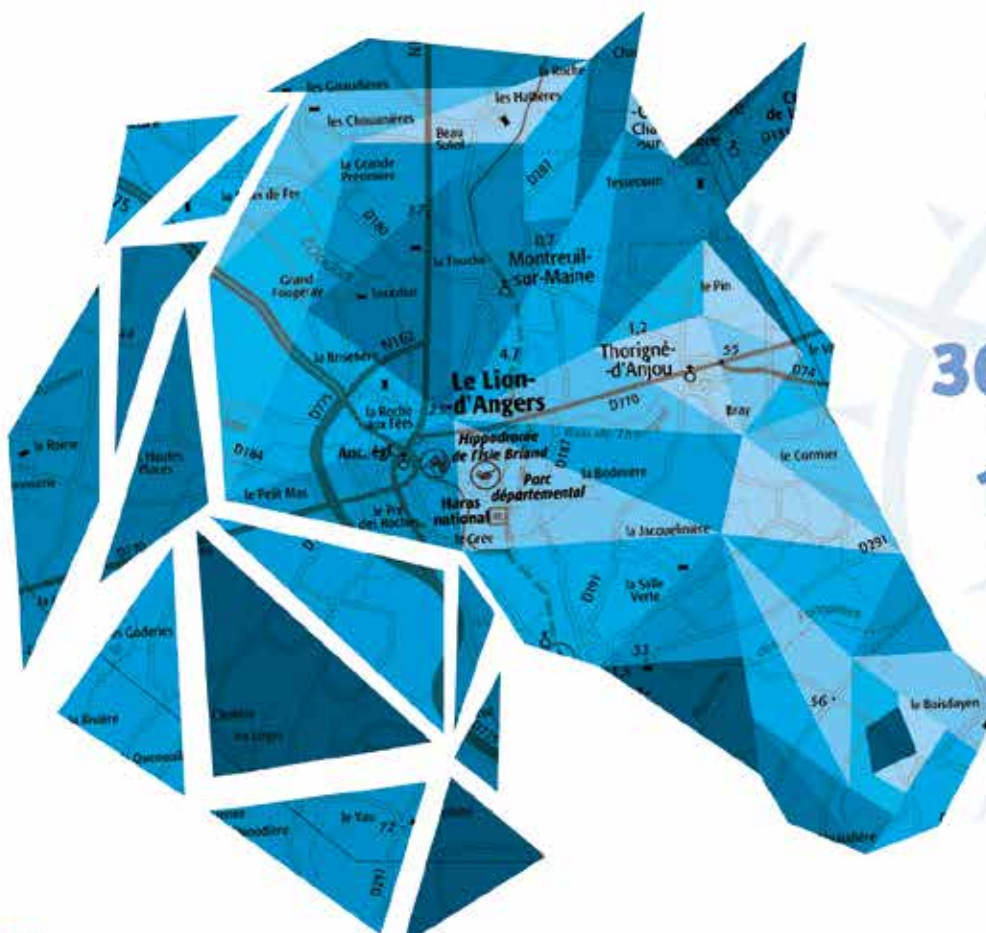
© Alain Prot

**L'AVENTURE
NATURE
REVIENDRA
DANS LES
PAYS DE LA
LOIRE !**

LE PLUS GRAND RASSEMBLEMENT EUROPÉEN DE TOURISME ÉQUESTRE

EQUIRANDO

2021



30 - 31 Juillet

1^{er} Août 2021



LE LION D'ANGERS

PARC DÉPARTEMENTAL DE L'ISLE BRIAND

equirando.com



LICENCE VERTE

SOYEZ LES AMBASSADEURS DE L'ÉQUITATION ET PARTAGEZ VOTRE PASSION AVEC VOS PROCHES GRÂCE À LA LICENCE VERTE ! C'EST LA SOLUTION PARFAITE POUR PARTAGER UNE ACTIVITÉ EN FAMILLE OU ENTRE AMIS !

LES AVANTAGES

- Pratiquer bien assuré.
- S'inscrire à des randos, rallyes, etc. en quelques clics.
- Pouvoir passer ses diplômes de cavalier (Galops®, brevets de randonneur, etc.), validation définitive sur prise de la licence annuelle.
- Accéder à sa page cavalier.
- Avoir une licence adaptée à ses activités occasionnelles : stages, séjours, etc.



10€



30 jours



Un premier pas
vers la licence de cavalier



Flashez-moi !

20



RETROUVEZ TOUTES NOS INFORMATIONS SUR [FFE.COM/CAVALIER](https://ffe.com/cavalier)



FÉDÉRATION FRANÇAISE D'ÉQUITATION - FFE.COM

LE CALENDRIER DES MANIFESTATIONS DE TOURISME ÉQUESTRE

RETROUVEZ TOUTES LES MANIFESTATIONS DE TOURISME ÉQUESTRE (RANDONNÉES, RALLYES, SPECTACLES...) GRÂCE AU CALENDRIER GRAND PUBLIC MIS EN PLACE PAR LA FFE.

Retrouvez toutes les manifestations de tourisme équestre organisées par les Comités régionaux et départementaux d'équitation et de tourisme équestre et les centres équestres et associations adhérentes à la FFE, sur la DUM (Déclaration Unique de Manifestation équestre) : LE calendrier du randonneur équestre.

MISE EN AVANT DES MANIFESTATIONS

La DUM met en avant les manifestations (randonnées, GRTE, rallyes, défi nature, spectacles équestres) proches de chez vous.

Que vous soyez cavaliers ou meneurs, consultez en un clic tous les rassemblements équestres de France et inscrivez-vous via votre

club ou association FFE. Ce calendrier est accessible via FFE Club SIF, rubrique DUM, onglet « Liste des manifestations ».

FACILITÉ D'INSCRIPTION

Avec la DUM, les inscriptions sont informatisées et donc facilitées.

Grâce à votre licence, votre inscription se fait en quelques clics, plus besoin de la présenter le jour J pour le contrôle de couverture d'assurance de chacun des participants.

Pour les retardataires, l'inscription « terrain » le jour-même reste possible. Si vous n'êtes pas encore licencié, vous pourrez prendre votre licence verte pour participer à l'événement.



© CRTE-FRANCHE-COMTE

LA LICENCE VERTE POUR FAIRE SES PREMIERS PAS DE CAVALIER !

Vous rêvez de tenter l'aventure cavalière sans oser passer le cap ? Grâce à la licence verte, vous pouvez désormais goûter aux services proposés par la FFE et ses établissements adhérents durant 30 jours de découverte. Un moyen simple de profiter en toute tranquillité de ses premiers pas de cavalier !

BIEN ASSURÉ

Vous pouvez souscrire la Licence verte en exclusivité auprès des poney-clubs, centres équestres ou associations adhérents à la FFE. Elle permet pour 10 € de bénéficier durant 30 jours d'une assurance spécifiquement étudiée pour la pratique de l'équitation.

PASS FORMATION

La licence verte vous permet de passer l'ensemble des brevets fédéraux : Galops® Poneys, Galops® Cavalier et de Pleine Nature, Brevets de randonneurs. Votre diplôme est définitivement validé à la prise de votre licence pratiquant.

PASS NATURE

La licence verte vous donne accès, le temps de sa validité, à toutes les activités des structures équestres et aux manifestations de Tourisme équestre renseignées sur la DUM (GRTE, randonnée, rallye...). Sans formalité complémentaire, vous bénéficiez aussi de l'ensemble des produits et services FFE et pouvez ainsi référencer vos jours de randonnées sur votre carnet électronique.

LES GRANDS ITINÉRAIRES ÉQUESTRES

PRATIQUE DE LOISIRS TRÈS APPRÉCIÉE EN FRANCE, LE TOURISME ÉQUESTRE NE CESSE DE FAIRE ÉCOLE À TRAVERS LE MONDE. LA FÉDÉRATION FRANÇAISE D'ÉQUITATION S'APPLIQUE À RENFORCER LES LIAISONS TRANSFRONTALIÈRES ET À OFFRIR AUX CAVALIERS ET MENEURS DES ITINÉRAIRES ÉQUESTRES DE QUALITÉ VALORISANT LE PATRIMOINE NATUREL, CULTUREL ET HISTORIQUE DU TERRITOIRE TRAVERSÉ.

Afin d'assurer la mise en œuvre et la promotion de grands itinéraires thématiques français, la FFE développe le label « Grand itinéraire équestre ».

A travers la mise en place d'une marque dédiée, la FFE souhaite garantir l'attractivité et la lisibilité de l'itinérance équestre au niveau national mais également en Europe et vers l'international.

A travers cette marque, la FFE souhaite coordonner l'action des Comités régionaux et départementaux de tourisme équestre, et soutenir les initiatives des collectivités territoriales dans la création et l'aménagement

des itinéraires équestres au sein des régions, en intervenant auprès d'elles en tant que structure référente.

UNE RANDONNÉE DE QUALITÉ

Le cahier des charges du label « Grand itinéraire équestre » assure aux cavaliers randonneurs une expérience de qualité : des chemins entretenus et balisés, des haltes équestres aménagées, des hébergements pour les cavaliers proches de l'itinéraire, la possibilité de visites culturelles et touristiques et des informations facilement accessibles.



**MARCHEZ
DANS LES TRACES
DE NAPOLÉON
OU D'ARTAGNAN
AU RYTHME
DU PAS
DES CHEVAUX**



© FFE-E Minodier



Route Napoléon à Cheval, retrouvez un itinéraire proche du périple de Napoléon mais tenant compte de la faisabilité, de la sécurité et de l'agrément, indispensables au tourisme équestre actuel. De Grasse à Vizille, visitez les villes-étapes historiques et marchez dans les pas de l'Empereur, 200 ans après son passage.

LA ROUTE EUROPÉENNE D'ARTAGNAN

La Route européenne d'Artagnan est le premier itinéraire équestre transnational. Soutenue par l'Europe dans le cadre d'un appel à projet visant à développer le tourisme durable, et gérée par l'AERA (Association Européenne de la Route d'Artagnan), elle est candidate à la labellisation « Grand itinéraire équestre » et à la certification « Itinéraire culturel européen ».

Avec la Route européenne d'Artagnan, vivez une expérience équestre et culturelle de qualité, en club, en famille ou entre amis, pour quelques heures ou plusieurs semaines, à cheval ou en attelage. Partez sur les traces du célèbre Mousquetaire qui a parcouru l'Europe à cheval au service du roi Louis XIV, à la découverte des patrimoines européens. Au rythme du pas des chevaux, découvrez cet itinéraire reliant Lupiac en Gascogne (France), lieu de naissance de ce personnage emblématique, à Maastricht dans le Limbourg (Pays-Bas), où il a trouvé la mort. Avec 4 000 kilomètres de chemins en Europe, découvrez autrement la France, la Belgique et les Pays-Bas mais également l'Espagne, l'Italie et l'Allemagne.

Grâce au Livret du Mousquetaire - carnet de randonnée à faire tamponner dans tous les sites touristiques partenaires - profitez de ce voyage d'exception pour obtenir le Mousquetaire de Bronze (400 km ou plus), d'Argent (800 km ou plus) et d'Or (intégralité de la route). Le diplôme La Dartagnane vous sera remis dès 100 km parcourus.

Partagez cette expérience équestre et culturelle de qualité avec votre club, votre famille ou vos amis, pour vivre des moments de convivialité et d'évasion.

LA ROUTE NAPOLÉON À CHEVAL

La Route Napoléon à Cheval a été labellisée « Grand itinéraire équestre » en 2016. Cet itinéraire pérenne de 350 km traverse 4 départements : les Alpes-Maritimes, les Alpes de Haute-Provence, les Hautes-Alpes et l'Isère. Gérée par l'association Route Napoléon à Cheval, cet itinéraire comporte 26 étapes et un total de 70 hébergements équestres, elle est bordée de nombreux sites touristiques dont une cinquantaine relatifs à Napoléon.

Après son abdication en avril 1814, Napoléon est exilé sur l'Île d'Elbe, entre la Corse et l'Italie. L'impopularité croissante de la royauté restaurée l'incite à tenter de reprendre le pouvoir. Il débarque le 1er mars 1815 à Golfe Juan, et afin d'éviter les grandes villes fidèles au roi Louis XVIII, choisit la route des Alpes pour rejoindre le Dauphiné, où la population lui est favorable.

après que Napoléon ait obtenu à Laffrey le revirement des troupes royales envoyées à sa rencontre pour l'arrêter. A partir de ce moment, il est redevenu l'Empereur, de fait : l'histoire des « Cents Jours » commence et se terminera à Waterloo le 18 juin 1815.

Deux siècles plus tard, grâce à la



**Les tracés de la Route Napoléon à cheval
et de la Route européenne d'Artagnan sont présents
sur GeoCheval.com**

La petite troupe d'un millier d'Hommes avance pour atteindre Grenoble le plus rapidement possible. Elle y parviendra le 7 mars

LE BALISAGE ÉQUESTRE

DEPUIS PLUS DE 20 ANS, LES ITINÉRAIRES DE RANDONNÉE ÉQUESTRE DISPOSENT DE LEUR PROPRE MARQUE DE BALISAGE OFFICIELLE, DÉPOSÉE PAR LA FÉDÉRATION FRANÇAISE D'ÉQUITATION À L'INSTITUT NATIONAL DE LA PROPRIÉTÉ INDUSTRIELLE (INPI).



Cette marque de balisage a été élaborée en concertation avec les fédérations de randonnée pédestre et de cyclotourisme et est reconnue dans la Charte officielle du balisage. Cela permet d'assurer au niveau national une cohésion entre les balisages des différentes pratiques ; la multiplication de marques directionnelles locales pouvant être source de confusion pour les usagers des itinéraires.

Le balisage équestre orange a deux rôles. D'une part, il permet aux randonneurs équestres de se repérer sur l'itinéraire, et de ne pas se perdre ou emprunter des chemins inadaptés. D'autre part, il indique aux usagers que le chemin balisé est em-

prunté par des chevaux et attelages et contribue ainsi à la visibilité de nos pratiques et à l'aménagement et à la sauvegarde des chemins.

Le balisage favorise le développement de la pratique de la randonnée équestre et la fréquentation de l'itinéraire.

La marque officielle de balisage équestre permet une signalisation uniforme sur tout le territoire et assure ainsi une lisibilité des itinéraires, au niveau national mais aussi international.

Cette signalétique a d'ailleurs été utilisée pour le balisage équestre de la Route européenne d'Artagnan en Belgique.

PARTICIPER AU BALISAGE ET À LA NUMÉRISATION DES CHEMINS

La Fédération Française d'Équitation et ses Comités d'équitation et de tourisme équestre mettent régulièrement en place des formations au balisage ou à la collecte GPS. Ouvertes à tous les licenciés de plus de 18 ans, elles apprennent à réaliser un balisage propre, discret, avec le souci permanent de préserver l'environnement ou bien à utiliser le GPS comme un outil pour relever un itinéraire ainsi que des points remarquables sur le terrain, les qualifier et ainsi les intégrer à GeoCheval.com

RESSOURCES DOCUMENTAIRES

Des guides méthodologiques tels que « Créer et aménager des itinéraires et des hébergements équestres », « Balisage et signalisation d'un itinéraire équestre », le Guide pratique et juridique des itinéraires équestres ainsi que des fiches pratiques relatives au balisage, à l'aménagement d'itinéraires et à la création d'hébergements cavaliers sont disponibles sur ffe.com/tourisme rubrique Gîte et chemins, ou bien sur simple demande à tourisme@ffe.com.

SIGNALER UN INCIDENT OU UN OBSTACLE LORS D'UNE RANDONNÉE

Vous rencontrez un incident lors de votre randonnée concernant le balisage, l'environnement, la sécurité, un conflit d'usage... ?

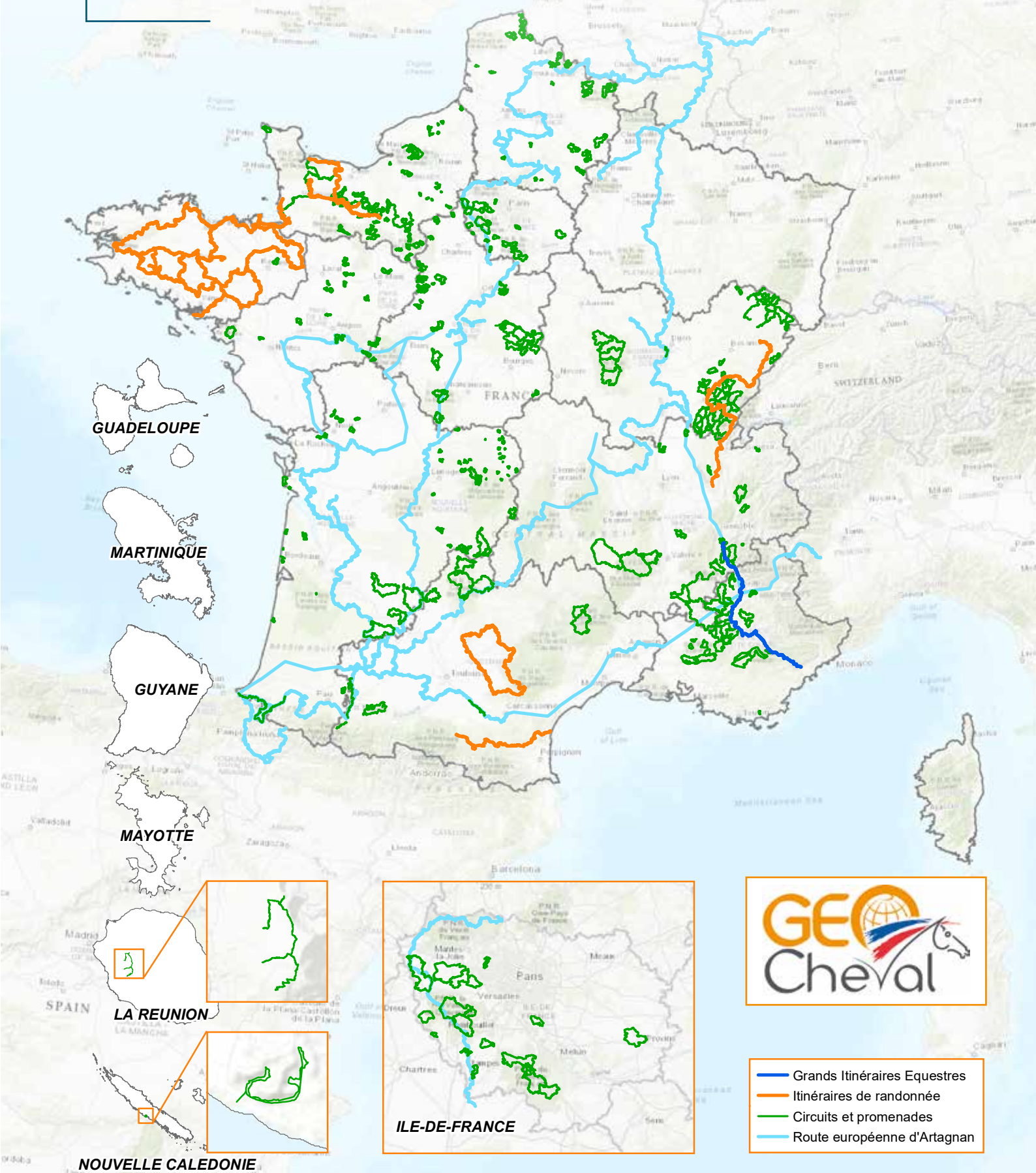
Signalez-le grâce à Suricate sur sentinelles.sportsdenature.fr ou sur votre smartphone via l'application du même nom. Cet outil vous permet de signaler en détail les problèmes rencontrés, ainsi que leur localisation.

Les alertes sont communiquées à différents administrateurs : les Départements, les services de l'État, la fédération sportive de nature concernée. Ainsi la Fédération Française d'Équitation est destinataire des signalements indiqués « Équitation ».

Suricate constitue un outil approprié au suivi de la qualité des sites de pratique des activités de tourisme équestre. Vous pouvez le retrouver sur ffe.com/tourisme

GEOCHEVAL

LA CARTE DES ITINÉRAIRES ÉQUESTRES



- Grands Itinéraires Equestres
- Itinéraires de randonnée
- Circuits et promenades
- Route européenne d'Artagnan

PRÉPARER SA RANDONNÉE AVEC GEOCHEVAL

SOUS LA FORME D'UNE CARTE INTERACTIVE, GEOCHEVAL RÉPÉRI-
TORIE LES ITINÉRAIRES PRATICABLES À CHEVAL OU EN ATTELAGE
EN FRANCE.



DES ITINÉRAIRES DE QUALITÉ, ADAPTÉS À LA PRATIQUE ÉQUESTRE

GeoCheval valorise des itinéraires reconnus par des cavaliers pour des cavaliers. Seuls les itinéraires balisés et utilisant des chemins inscrits aux Plans départementaux des itinéraires de promenade et de randonnée (PDIPR) qui garantissent leur accessibilité, leur sécurité et leur pérennité sont valorisés sur GeoCheval.

Créés et aménagés par les Comités régionaux et départementaux d'équitation et de tourisme équestre de la Fédération Française d'Équitation ainsi que par les collectivités territoriales, ces itinéraires vous assurent une sortie nature adaptée à votre pratique.

**550 ITINÉRAIRES,
24 000 KM
DE CHEMINS
ÉQUESTRES**

LES INFORMATIONS PRÉSENTES SUR GEOCHEVAL

• **Trois types d'itinéraires** : Les « circuits et promenades » - en vert - sont des itinéraires pour la plupart circulaires, d'une durée n'excédant pas quelques journées de randon-

née. Les « itinéraires de randonnée » - en orange - sont des itinéraires plus longs et généralement linéaires, véritable voyage à cheval, ils ne peuvent être parcourus en intégralité que par des randonneurs équestres aguerris.

Enfin, on trouve en bleu les Grands Itinéraires Équestres labellisés par la FFE. Ces derniers sont des itinéraires à thématique culturelle ou historique. Ils sont transdépartementaux et valorisent l'itinérance au long cours à cheval.

• **Les points d'intérêt 1** : Organiser votre randonnée en consultant à l'avance les points d'intérêt équestres tels que : les points d'eau potable pour abreuver les chevaux, les aires de pique-nique et barres d'attaches, les parkings pour vans... GeoCheval vous permet également de consulter les points d'intérêt touristique d'un itinéraire. Points de vue, monuments et sites de visites sont ainsi signalés sur la carte.

• **Les points de vigilance 1** : Les passages délicats (gué, traversée de route, pont...) sont représentés sur l'itinéraire par différents symboles. Vous pourrez ainsi apprécier la difficulté ou non d'un parcours, et l'adapter si vous en ressentez le besoin.

• **Etablissements labellisés** : Les établissements labellisés Centres de tourisme équestre, Cheval étape, École française d'attelage et/ou École française d'équitation sont localisés sur GeoCheval. Il suffit de cliquer sur

le pictogramme pour les contacter ou consulter leur site internet.

UTILISATION ET FONCTIONNALITÉS DE GEOCHEVAL 2

En utilisant la palette d'outils disponibles, il vous est possible d'accéder à plusieurs fonctionnalités sur la carte.

• **Se géolocaliser sur un itinéraire** : Activez le GPS de votre smartphone puis rendez-vous sur GeoCheval.com pour suivre votre progression en temps réel sur l'itinéraire de votre choix.

• **Changer le fond de carte 3** : Utilisez l'arrière-plan le plus adapté à vos besoins en sélectionnant le fond de carte que vous préférez : imagerie aérienne, topographie, etc.

• **Consulter le revêtement et le type de pratique des chemins 4** : En cliquant sur « liste des couches », découvrez si le chemin est praticable en attelage ainsi que sa nature : chemin herbeux, piste de sable, route empierrée...

• **Afficher les détails d'un élément 5** : La légende de GeoCheval est interactive. Chaque élément est cliquable. Ainsi pour avoir plus d'informations sur un itinéraire, un point de vigilance ou d'intérêt, il vous suffit simplement de cliquer dessus. Vous verrez ainsi apparaître une photographie ou un lien StreetView - vue interactive à 360° - ainsi qu'une description.


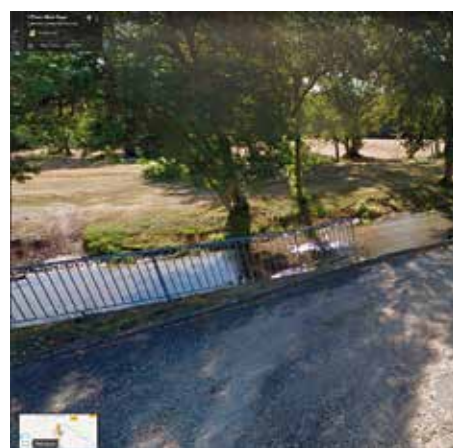
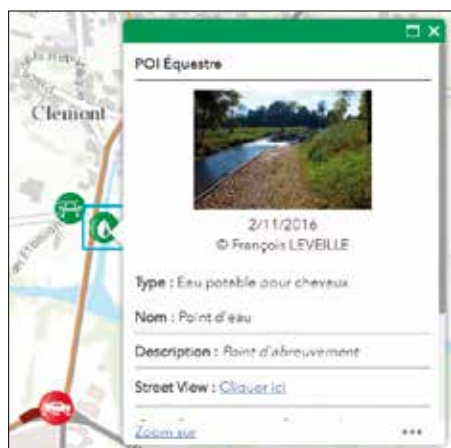
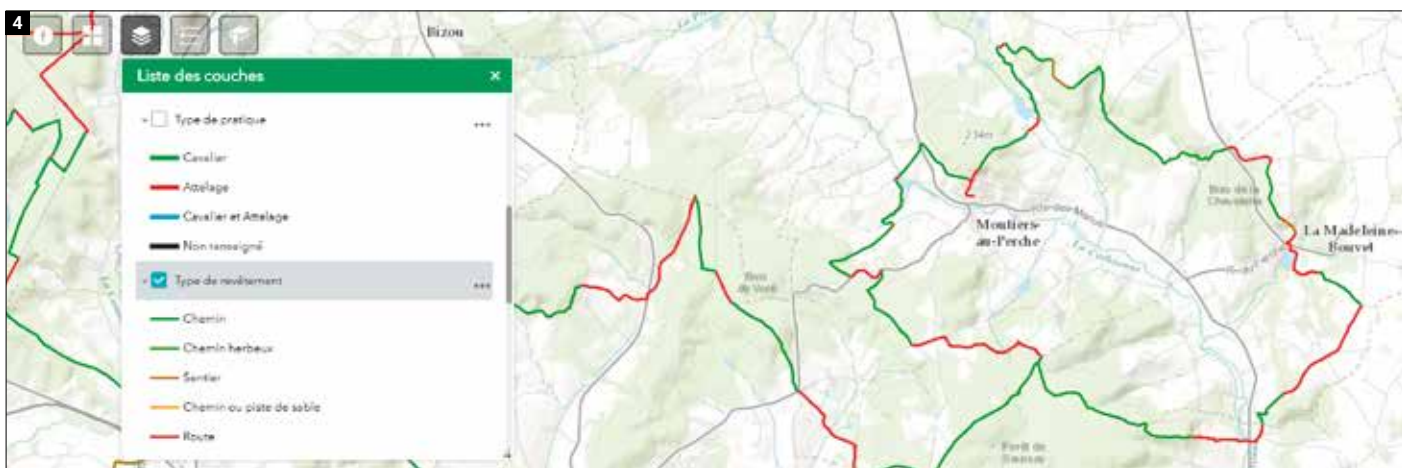
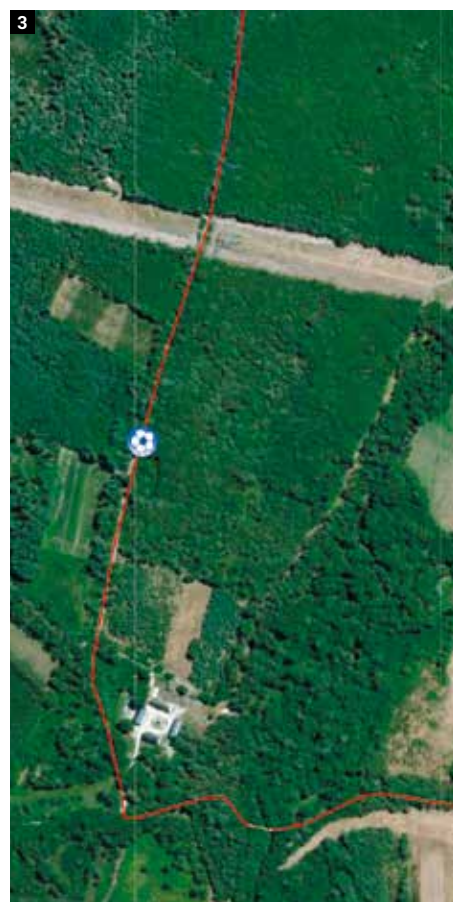
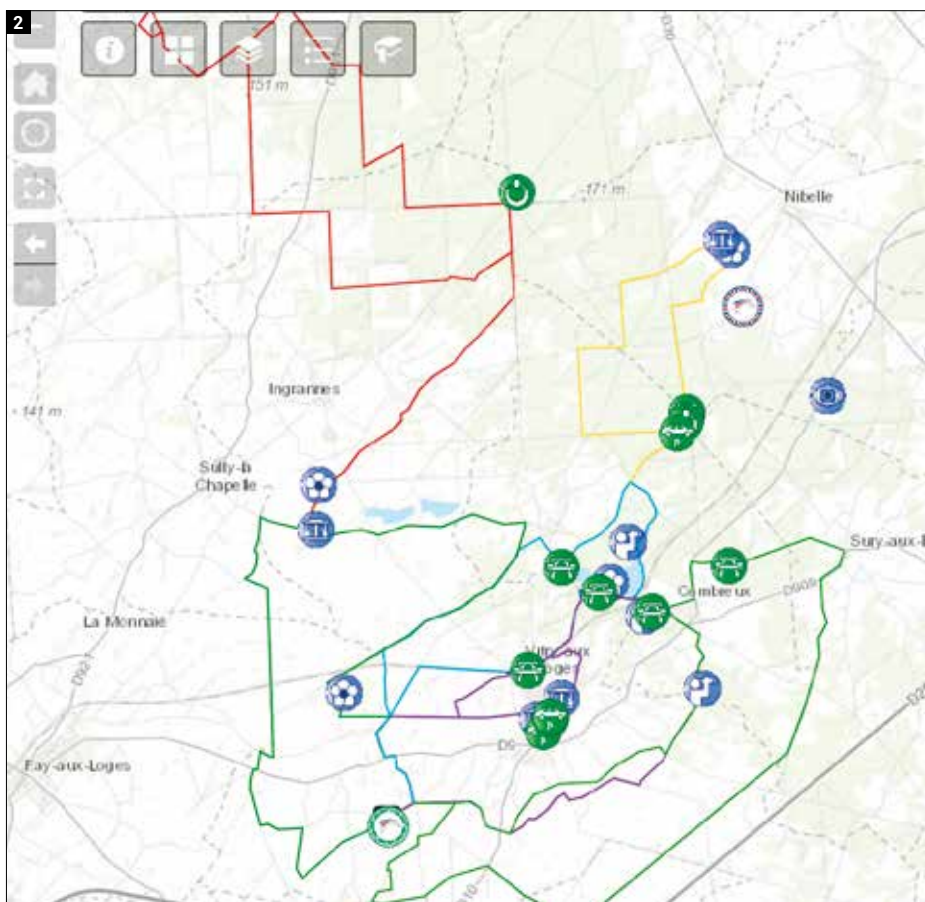
EXCLUSIVITÉ LICENCIÉS ET ADHÉRENTS FFE

Une version Premium de GeoCheval est accessible aux Licenciés et adhérents FFE. Connectez-vous avec votre numéro de licence ou votre code adhérent FFE ainsi que votre mot de passe pour accéder à GeoCheval Premium et ses outils : davantage d'itinéraires, téléchargement en GPX, fond de carte IGN, outil de dessin et d'impression... Retrouvez plus de fonctionnalités grâce à votre avantage licence !

TRANSMETTRE UNE MISE À JOUR OU UN NOUVEL ITINÉRAIRE

GeoCheval est perpétuellement mis à jour et complété par de nouveaux itinéraires et points d'intérêt. Rapprochez-vous de votre Comité régional ou départemental d'équitation ou de tourisme équestre pour transmettre vos tracés ou remarques.

1 Point d'intérêt Équestre (POIE) Point d'intérêt Touristique (POIT) Point de vigilance

LE TOURISME ÉQUESTRE EN VIDÉO

LA VIDÉOTHÈQUE DU TOURISME ÉQUESTRE EST CONSTITUÉE DE 11 VIDÉOS TECHNIQUES SUR LE THÈME DE LA RANDONNÉE ÉQUESTRE. CES VIDÉOS D'UNE QUINZAINE DE MINUTES, DONNENT TOUS LES CONSEILS PRATIQUES ET THÉORIQUES POUR S'APPROPRIER LES CONNAISSANCES NÉCESSAIRES À LA PRATIQUE DE L'ÉQUITATION D'EXTÉRIEUR.



Retrouvez ces vidéos sur la chaîne Youtube de la Fédération Française d'Équitation, playlist « Tourisme équestre »

PRÉPARATION DE LA RANDONNÉE

Retrouvez les recommandations d'un professionnel sur le choix de l'itinéraire, l'équipement du cavalier et du cheval ainsi que la gestion des haltes pour une randonnée réussie !



© FFE/E. Minodier



© Simon Bourcier

L'ATTELAGE EN RANDONNÉE

De nombreux sujets sont transversaux concernant la pratique cavalière et le menage en randonnée. Cependant, il existe différentes techniques et points importants qui sont propres à l'attelage. Cette vidéo présente les différents harnachements et voitures utilisables en randonnée ainsi que les points de vigilance, les réglages et le petit matériel à toujours avoir avec soi. Enfin, les règles de circulation sont rappelées.



© FFE/PSV



© Simon Bourcier - CRTB

TOPOGRAPHIE PARTIE 1 ET 2

Ces deux vidéos présentent les principales notions de topographie. La première vidéo passe en revue les points remarquables, les notions d'angles, de distance et de dénivellation ou encore les coordonnées Lambert. La deuxième vidéo permet d'approfondir ses connaissances autour de l'histoire de la topographie et également de l'utilisation d'applications mobiles de cartographie et GeoCheval. Après avoir vu ces deux vidéos, la lecture de la carte et l'utilisation d'une boussole n'auront plus de secrets pour vous !



LE BÂTAGE

Voyager à cheval en autonomie, c'est possible avec un cheval de bât. Dans cette vidéo, vous retrouvez tous les conseils pour choisir votre bât, garnir votre cheval et le comportement à adopter pour mener un cheval en dextre.



MATELOTAGE

L'ensemble des nœuds utiles au randonneur sont expliqués pas à pas du départ de l'écurie, à l'arrivée au bivouac. Vous découvrirez nœuds d'encolure, de chaise, de jonction ou encore double Dutchman. Faire des nœuds deviendra pour vous un jeu d'enfant.



SOINS AUX CHEVAUX

Découvrez tous les conseils pratiques pour bien vous occuper de votre cheval au quotidien, grâce au pansage, ou lors de soins périodiques comme la vermifugation ou la vaccination. Apprenez-en plus sur le système digestif du cheval et son alimentation.



SECOURISME ÉQUIN

Cette vidéo vous donne les clés pour repérer, traiter et gérer les principales pathologies des chevaux : boiterie, plaies de harnachement, traumatiques, myoglobinurie, fourbure, échauboulure, coliques ou encore déshydratation. Tous ces thèmes sont abordés par un vétérinaire, qui précise le comportement à adopter face à ces situations.



MARÉCHALERIE DE SECOURS

Suivez toutes les étapes pour pouvoir remettre le fer de votre cheval en randonnée. Quel matériel choisir pour sa trousse de maréchalerie de secours ? Comment choisir la bonne taille de clou ? Toutes les réponses à vos questions se trouvent dans cette vidéo.



LE BIVOUAC

Comment bien installer son bivouac ? Où mettre le campement par rapport à la ligne d'attache ou au paddock ? Quel est le rôle de l'intendant dans l'organisation d'un bivouac ? Quel matériel emmener dans le camion d'intendance ? Autant de questions qui trouveront réponse dans cette vidéo.

BOURRELLERIE DE SECOURS

Si vos cuirs se décousent ou cassent, cette vidéo vous donnera tous les conseils nécessaires pour les réparer le plus rapidement et le plus efficacement possible. Matériel, techniques, astuces... Grâce à l'aide d'un expert, vous deviendrez incollable sur la bourrellerie de secours et pourrez partir l'esprit tranquille en randonnée.



VALORISER SA PROGRESSION

SAVOIR SOIGNER SA MONTURE, PRÉPARER UNE RANDONNÉE À CHEVAL OU EN ATTELAGE, CONCEVOIR UN ITINÉRAIRE, S'ORIENTER, ASSURER SA SÉCURITÉ ET CELLE DE SA MONTURE EN EXTÉRIEUR. . . QUEL QUE SOIT VOTRE ÂGE, VOTRE NIVEAU ET EN FONCTION DE VOS PROJETS, IL EXISTE UN DIPLÔME POUR ÉVALUER VOS CONNAISSANCES ET PROGRESSER.

LES GALOPS

Les Galops® sont l'appellation officielle des différents niveaux de compétences du pratiquant licencié FFE. Ils font l'objet d'un règlement spécifique et de modalités d'évaluation, conçues à partir de situations observables et de comportements fondamentaux de l'équitation. Les Galops® (1 à 9) permettent d'évaluer la pratique équestre, les soins et les connaissances, ils se déclinent dans la plupart des disciplines équestres et se passent au sein du club.

Les Galops® intègrent également une dimension éthologique et plus de connaissances sur le cheval, qui donnent la part plus belle à la relation avec lui.

LES GALOPS® DE PLEINE NATURE

Les Galops® de Pleine Nature jalonnent la progression des cavaliers d'un niveau 1 (initiation) à un niveau 7 (travail du cheval et soins en autonomie). En plus de l'évaluation des connaissances générales, des soins, et de la pratique équestre sur des difficultés naturelles ou simulées, ils testent des connaissances du milieu naturel et en topographie-orientation, utiles en randonnée.

Tous les établissements ayant une activité tourisme équestre, disposant d'un enseignant qualifié et d'infrastructures adaptées (Parcours en Terrain Varié), sont habilités à faire passer les Galops® de Pleine Nature. Le Guide Fédéral Pleine Nature des

Galops® 1 à 4 est disponible sur boutique.ffe.com au prix de 10€.

Les licenciés FFE peuvent réviser leurs connaissances, en se rendant sur leur page cavalier FFE grâce aux QCM en ligne sur les Galops® 1 à 4.

CARNET DE RANDONNÉE

L'encadrant de la randonnée à laquelle vous participez peut enregistrer vos jours de randonnée sur votre carnet électronique. Vous conservez ainsi une trace de toutes les randonnées auxquelles vous avez participé sur votre page cavalier. Assortis des Galops de Pleine Nature, les jours de randonnée vous permettent de passer vos brevets de randonneur ainsi que de préparer les diplômes d'encadrement du tourisme équestre, si tel est votre projet.



© Simon Bourcier

LES BREVETS DE RANDONNEUR

Les Brevets de Randonneurs reconnaissent la capacité du cavalier à participer à des randonnées encadrées ou à voyager en autonomie.

Ils se déclinent en trois niveaux : Brevet de Randonneur de Bronze, Brevet de Randonneur d'Argent et Brevet de Randonneur d'Or.



Le Brevet de Randonneurs de Bronze équivaut au Galop 2 de Pleine nature, assortis de 4 jours de randonnée enregistrés sur le carnet électronique.

CERTIFICATS DE CONNAISSANCES

Pour ceux qui désirent se perfectionner dans les techniques et connaissances propres au tourisme équestre et au voyage à cheval, il existe des certificats de connaissances dans différents domaines : orientation - bourrellerie - maréchalerie de secours - soins, secourisme équin, entretien du cheval - matelotage, application au bâtage.

Des vidéos thématiques relatives à ces sujets sont disponibles sur la chaîne Youtube FFE playlist tourisme équestre.

LES BREVETS D'ATTELAGE

Le Brevet de Meneur de Bronze reconnaît la capacité d'un meneur à conduire un attelage à un rang en randonnée. Pour approfondir vos connaissances, les Brevets de Meneur Accompagna-

teur de Tourisme Equestre et de Chef de Caravane vous permettent d'acquérir le savoir-faire indispensable pour la conduite d'attelage et l'organisation de randonnées en attelage, dans le respect des règles de sécurité et de circulation sur la voie publique.

Pour plus d'informations, rendez-vous sur ffe.com/enseignant/diplomes-de-cavalier.



© FFE-E Mimodier

VALORISER SON CHEVAL AVEC L'APTITUDE SPORT ET LOISIR

Les épreuves Aptitude Sport et Loisir ont pour objectif de valoriser les qualités de comportement, franchise, polyvalence et gentillesse des poneys ou chevaux grâce à deux épreuves : le test d'éducation et le parcours combiné.

Le test d'éducation se déroule sur un parcours en terrain varié. Les cavaliers et leurs montures doivent enchaîner 10 dispositifs choisis par l'organisateur parmi les 18 existants. 5 d'entre eux sont obligatoires (comportement à l'attache, immobilité au montoir, monter et descendre d'un van...), ils permettent d'évaluer le comportement du cheval dans des situations du quotidien.

Le combiné quant à lui met en valeur les aptitudes physiques et la franchise du cheval grâce à un parcours composé d'obstacles et de points de passage obligatoire.

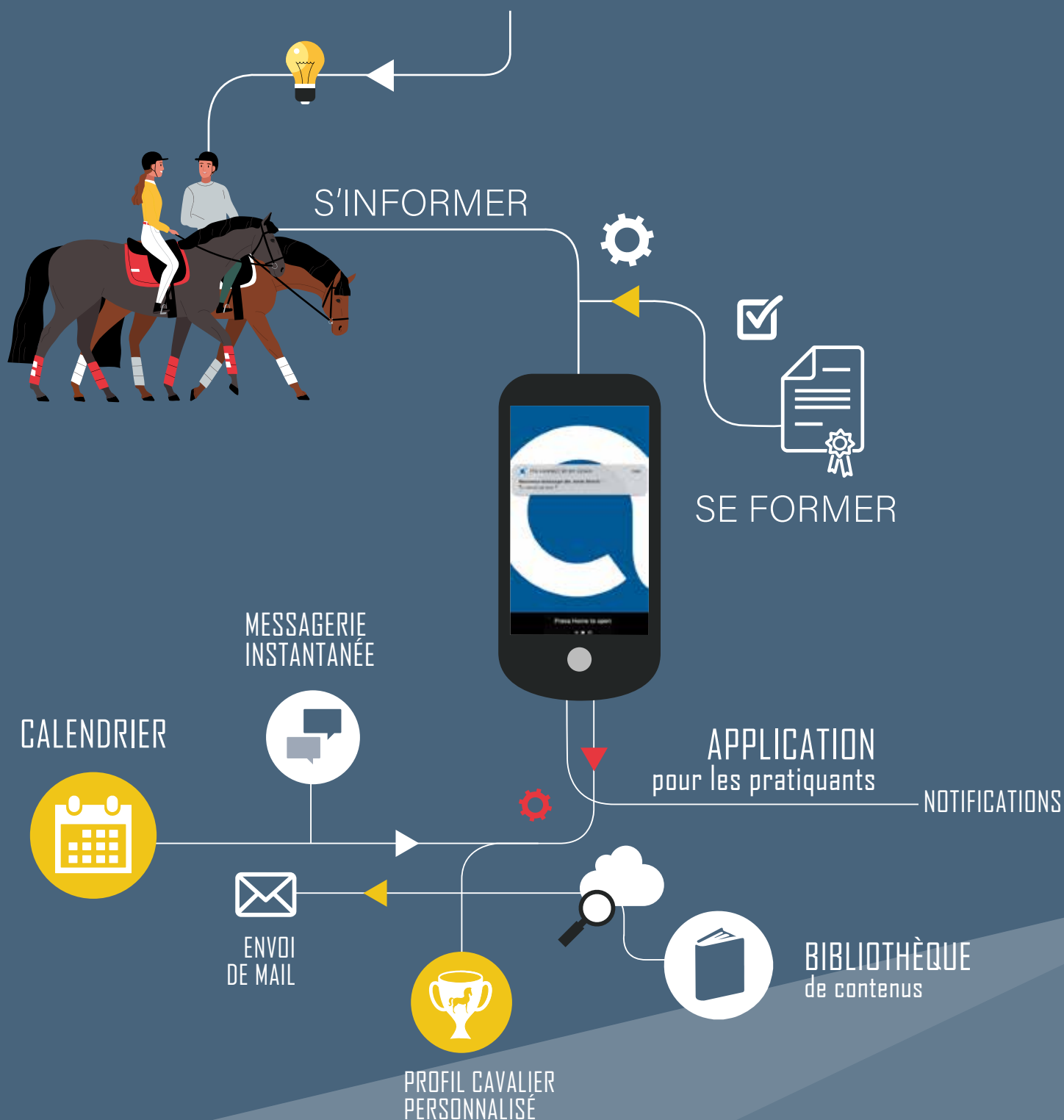
Retrouvez le règlement de l'Aptitude Sport et Loisir sur ffe.com, rubrique Disciplines.

PROGRESSER EN S'AMUSANT AVEC LE CAHIER DE CAVALIER NATURE

Pour les plus jeunes, le Cahier de Cavalier Nature permet d'allier équitation et découverte de la nature. Le cahier contient un grand nombre d'activités amusantes à pratiquer en groupe à l'extérieur. Ces jeux permettent de découvrir la nature (créer un herbier, reconnaître les empreintes d'animaux sauvages...) et d'apprendre à la respecter (jeux développement durable). Différents jeux permettent d'appréhender le matériel du randonneur équestre, le matelotage, la topographie, la sécurité et bien d'autres éléments figurant au programme des Galops de Pleine nature. Retrouvez le Cahier de Cavalier Nature sur la boutique officielle de la FFE, boutique.ffe.com au prix de 3€.



© FFE-E Mimodier



DEVENIR ACCOMPAGNATEUR DE TOURISME ÉQUESTRE

Retrouvez le règlement de l'ATE, le programme détaillé de la formation et de l'examen, ainsi que le calendrier des sessions d'examens sur ffe.com, espace métiers puis qualifications professionnelles de la FFE pour plus d'informations.
 Contact : FFE Formation,
 Tél.: 02 54 94 46 00,
formation@ffe.com

VOUS RÊVEZ D'EXERCER UN MÉTIER EN LIEN AVEC VOTRE PASSION, À L'ANNÉE OU LORS DES VACANCES ? VOUS SOUHAITEZ VOUS FORMER ET PERFECTIONNER AUX TECHNIQUES DE L'ÉQUITATION D'EXTÉRIEUR ? PRÉPAREZ LE DIPLOME D'ACCOMPAGNATEUR DE TOURISME ÉQUESTRE.

Titre à finalité professionnelle de niveau IV délivré par la FFE, l'ATE s'adresse à des cavaliers confirmés qui veulent faire découvrir aux personnes qu'ils accompagnent les richesses du patrimoine naturel et culturel à cheval. Une fois diplômé, vous pourrez préparer et conduire des promenades et randonnées équestres contre rémunération, en autonomie sur des itinéraires identifiés.

licence fédérale de compétition en cours de validité, être majeur et titulaire du Galop 6 de Pleine Nature ou de Cavalier (ou du Degré 2 de Cavalier). Il faut également avoir totalisé 7 jours de randonnées - dont quatre consécutifs sans retour à la base de départ - sur son carnet de randonnée électronique ou avoir son brevet de randonneur d'argent. Le candidat doit pouvoir attester d'avoir suivi une formation de secourisme (PSC1, BNS, AFPS, SST...).

TROUVER UN CENTRE DE FORMATION

Pour entrer en formation ATE, il est nécessaire de choisir un centre de tourisme équestre agréé par la FFE. La carte des centres agréés est disponible en ligne sur notre site internet : FFE Club SIF – onglet Formation, rubrique « centres agréés ». Cliquez sur le département de votre choix pour obtenir les coordonnées des centres agréés pour la formation ATE.

L'ENTRÉE EN FORMATION

L'accès à la formation ATE est conditionné par la réussite à un test d'entrée.

Pour pouvoir se présenter à ce test, le candidat doit être titulaire d'une

LES ÉPREUVES DU TEST D'ENTRÉE

Organisés par les Comités régionaux d'équitation, les tests d'entrée comportent trois épreuves : un test technique à cheval (PTV niveau Galop 6), un parcours d'orientation pédestre et un entretien de motivation.

Une fois le candidat admis au test, il peut entrer en formation dans l'un des centres agréés par la FFE. La formation se déroule sur un volume horaire recommandé de 405 heures + 195 heures de stage de mise en situation pédagogique, soit 600 heures au total. Le jury peut recommander un allègement ou un renforcement de ce volume horaire.



LE DIPLOME D'ANIMATEUR ASSISTANT D'EQUITATION

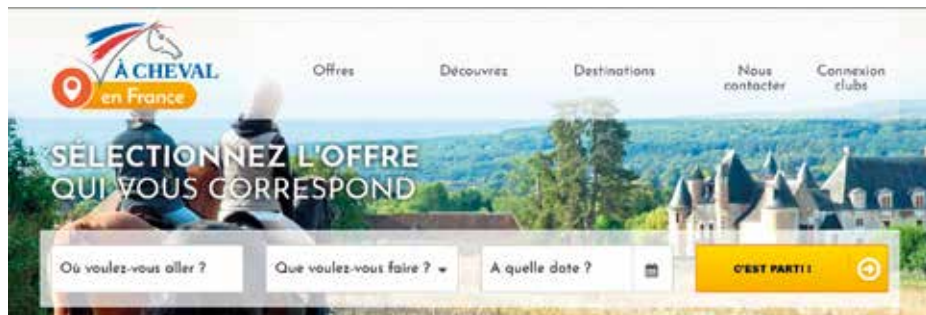
Titre à finalité professionnelle de niveau V, l'AAE dans la Dominante Equitation d'Extérieur s'adresse à des cavaliers confirmés qui souhaitent transmettre leurs connaissances des chevaux et des activités de pleine nature.

Son titulaire pourra initier enfants et adultes aux activités équestres et conduire des promenades sous l'autorité pédagogique d'un titulaire de diplôme de Niveau IV minimum dans les activités équestres (BÉES ou BPJEPS, DE ou DES) contre rémunération, à l'exclusion des pratiques compétitives de niveau Amateur et plus.



PRÉPARER SES VACANCES À CHEVAL

VOUS SOUHAITEZ PRATIQUER UNE ACTIVITÉ ÉQUESTRE POUR UN APRÈS-MIDI, UNE JOURNÉE OU UNE SEMAINE, LE SITE INTERNET ACHEVALENFRANCE.COM EST FAIT POUR VOUS.



Grâce au site Achevalenfrance.com, les clubs labellisés de la FFE vous proposent différentes offres vous permettant de concilier passion et vacances. Trouvez l'offre qui vous conviendra le mieux parmi un large choix de stages, séjours ou randonnées. Des escapades originales et pour tous les goûts.

Facile d'utilisation, l'interface du site Achevalenfrance.com vous permet en quelques clics de découvrir le panel d'offres proposées par plus de 2 500 poney-clubs et centres équestres à travers tout l'Hexagone. Chaque offre est répertoriée selon différents critères : le niveau requis, le

nombre de participants, l'âge, le type d'activité, le prix, la date et le lieu.

Que l'on soit débutant ou confirmé, il existe quatre types d'activités : stage (poney ou/et cheval), promenade, randonnée ou séjour. Si vous choisissez de partir pendant vos vacances, pas de contrainte, vous pouvez adapter votre activité selon vos disponibilités. Une journée, trois jours ou seulement une demi-journée, le choix est vaste. Le stage peut vous permettre de vous perfectionner ou alors de vous initier à une nouvelle discipline. Si vous souhaitez être en immersion totale aux côtés d'autres passionnés, alors le séjour est fait pour vous. Si vous optez pour la promenade ou la randonnée, ce sera l'occasion d'aller à la découverte de nouveaux terroirs et de paysages bucoliques.

Toutes ces offres vous sont proposées par des clubs labellisés FFE. Les labels FFE garantissent un niveau d'exigence et de qualité tant au niveau des infrastructures, de la cavalerie que de l'encadrement des activités.



CENTRE DE TOURISME ÉQUESTRE

Le label Centre de Tourisme Équestre identifie les établissements spécialisés dans l'équitation d'extérieur et de pleine nature : promenades, randonnées, formation aux Galops de Pleine nature et aux Brevets de randonneurs. Il marque à la fois la volonté des professionnels de s'engager vis-à-vis de leur clientèle, mais aussi la



reconnaissance de la qualité de leur structure et des prestations proposées.

ÉCOLE FRANÇAISE D'ATTELAGE

Ce label permet d'identifier les structures équestres proposant des leçons d'attelage dispensées par des enseignants qualifiés.



CHEVAL ÉTAPE

Les établissements labellisés Cheval Étape offrent des infrastructures adaptées à l'hébergement du cheval au cours d'une randonnée ou de tout autre déplacement, ainsi qu'une solution d'hébergement et de restauration sur place ou à proximité pour les cavaliers.

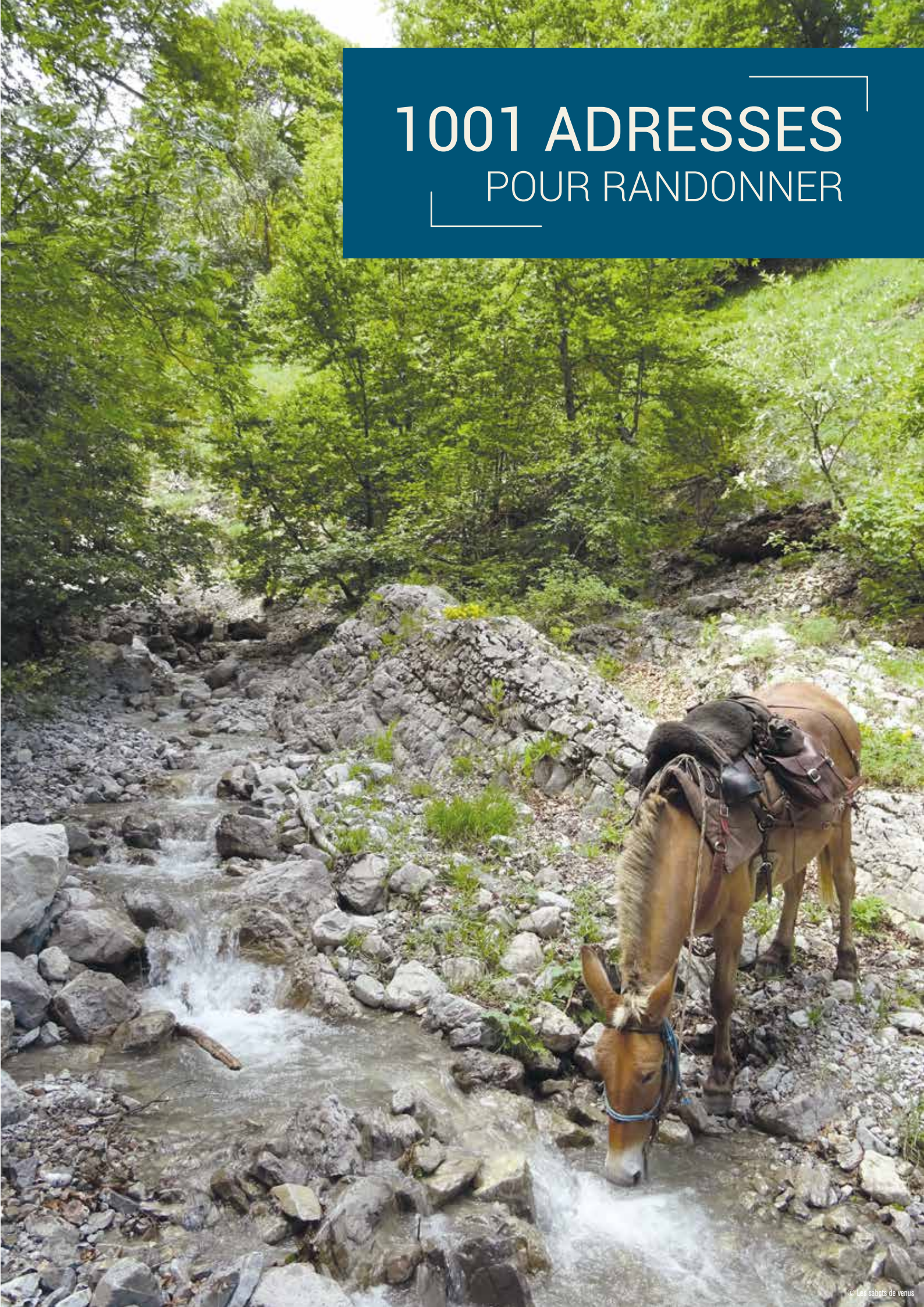
Les établissements labellisés Cheval Étape s'engagent à garantir :

- un hébergement des chevaux, qu'il soit intérieur et/ou extérieur, adapté, sécurisé et propre,
- une aire de soin/de préparation et un local aménagé pour entreposer le matériel,
- des informations sur les activités proposées à proximité,
- des cartes des itinéraires consultables sur place,
- de l'eau et du foin pour les équidés.

Les établissements labellisés Centre de Tourisme Équestre et École Française d'Attelage s'engagent à garantir :

- un accueil organisé et attentif
- des structures d'activités adaptées
- des chevaux et poneys bien traités,
- une prise en compte professionnelle de votre sécurité,
- un projet pédagogique personnalisé,
- un encadrement qualifié et diplômé.

1001 ADRESSES POUR RANDONNER





© Les sabots de venus

L'exactitude des informations figurant dans les pages de cette brochure est sous la responsabilité de leur annonceur. La responsabilité de l'éditeur ne pourra être recherchée. Les informations relatives aux adhérents FFE ont été arrêtées au 31 août 2019. Des modifications ultérieures, des erreurs de saisie ou des incidents informatiques ont pu survenir dans la réalisation du document. Dans le cas où des erreurs concernant votre structure apparaîtraient, merci de nous en informer. Les labels sont attribués par FFE Qualité. La liste des établissements labellisés a été établie en octobre 2019. Conditions de parution : être un établissement labellisé Centre de Tourisme Equestre ou Cheval Etape ou Ecole Française d'Attelage.

RÉGION NORMANDIE




35

**ÉTABLISSEMENTS
LABELLISÉS**

CENTRE DE TOURISME ÉQUESTRE

 Itinéraires de randonnée

 Circuits et promenades

*Ces itinéraires sont consultables
sur GeoCheval.com*

NORMANDIE

Le cheval



COMITÉ RÉGIONAL DE TOURISME ÉQUESTRE

CRTE NORMANDIE

José CASTANEDA, Président

Campus Effiscience Bat Erable
8, rue Leopold Sedar Senghor
14460 COLOMBELLES
02 31 84 61 87,
crte.normandie@ffe.com,
chevalnormandie.com

14. CALVADOS

CDE DU CALVADOS

Adeline NICOLAS, Présidente
06 14 90 34 65, cde14@ffe.com

 **LA CHEVAUCHEE**
CHEMIN DE LA BOUTONNERIE,
14100 ROCQUES, 02 31 32 29 92,
ce.lachevauchee@gmail.com,
chevauchee-cheval-normandie.fr



 **ACADEMIE ENSEIGNT
COMPORTEMENTAL**
DOMAINE DES CHEVAUX DE FIRFOL,
CHEMIN DU RONDEL, 14100 FIRFOL,
02 31 31 67 64, 02 31 31 67 64,
contact@equitcomportementale.com,
firfol.com

 **LES CHEVAUX DE MAROLLES**
LE LIEU DU BOIS, 14100 MAROLLES,
06 49 83 20 21,
sandraetlaurent@wanadoo.fr,
leschevauxdemarolles.fr


 **C E DE LA BARONNERIE**
CENTRE EQUESTRE, LA BARONNERIE,
14690 PONT D'OUILLY, 02 31 69 71 70,
labaronnerie.boscher@wanadoo.fr,
ce-la-baronnerie.simdif.com

 **LA COUR ANTEOL**
EARL, LIEU DIT LA QUARTREE,
14770 ST PIERRE LA VIEILLE, 06 18 09 92 02,
info@cour-anteol.fr, cour-anteol.fr
Rando de 1 à plusieurs jrs pour découvrir la
Suisse normande. Cours débutant à confirmé,
stage TREC, passage de Galops PN. Carrière,
PTV, hébergements. Brevet fédéral Equihandi.

 **ECURIE D'HEROUILLETTE**
25 AVENUE DE CABOURG, 14850
HEROUILLETTE, 06 63 49 70 72,
ecuriedherouillette@gmail.com,
ecuriedherouillette.equit.net

 **LE CARROSSIER NORMAND**
LE FRICHE MOISY, 14130 ST BENOIT
D'HEBERTOT, 02 31 64 03 19, 02 31 64 03 19,
jan.a@wanadoo.fr

 **PONEY CLUB DU NIAVARAN**
CHATEAU DE COUDRAY, 14130 COUDRAY
RABUT, 02 31 65 48 99, niavaran@orange.fr,
niavaran.ffe.com

 **L'ETAPE**
4 CHEMIN DE LA GRANDE BRUYERE, 14190
ST GERMAIN LE VASSON, 02 31 90 52 01,
02 31 90 52 01, claudine.letape@wanadoo.fr,
equi-letape.fr

 **CENTRE EQUESTRE
DE LA CORDIERE**
FERME DE LA CORDIERE, HAMEAU BELJAMBE,
14210 NOYERS BOCAGE, 06 08 74 23 73,
fermedelacordiere@gmail.com,
chevalcordiere.com

 **ECURIES DES EMBRUNS**
LA VALLEE LES OUBEAUX, 14230 ISIGNY
SUR MER, 02 31 10 75 22, NON,
ecuriesdesembruns@gmail.com,
ecuriesdesembruns.fr

 **C E DU MESNIL D'ARGENCES**
CENTRE EQUESTRE, CHEMIN DE BLAMOT
LE MESNIL, 14370 ARGENCES, 02 31 23 97 56,
aleth.durel@gmail.com,
equitation-normandie.com

 **ECURIES DE LA SABLONNIERE**
105 RTE DE CAEN, 14390 CABOURG,
02 31 91 61 70, courtois_jc@yahoo.fr,
ecuriesdelasablouiniere.fr


 **C E DE BAYEUX**
CENTRE EQUESTRE, ROUTE DU MOLAY LITTRY,
14400 ST LOUP HORS, 07 68 68 30 17,
02 31 21 49 85, centrequestre.bayeux@orange.fr,
centre-equestre-bayeux.com

 **HARAS DU MANOIR**
LE MANOIR, 14950 ST PIERRE AZIF,
06 83 36 22 97, 02 31 87 87 55,
harasdumanoir@gmail.com,
harasdumanoir.com

27. EURE

CDE DE L'EURE

Christophe BOUDEWEEL, Président
06 08 21 50 10, cde27@ffe.com

 **C E DU NEUBOURG**
CENTRE EQUESTRE, BP 40,
27110 LE NEUBOURG, 02 32 35 03 95,
info@club-hippique-neubourg.fr,
club-hippique-neubourg.fr

 **C E DU CLOS**
CENTRE EQUESTRE, LE CLOS DE BEAUREGARD,
27120 ST AQUILIN DE PACY, 02 32 26 08 23,
centre.equestre.du.clos@bbox.fr,
centre-equestre-du-clos.com


 **CENTRE EQUESTRE DE LA BONDE**
3 ROUTE DE BEZU, 27140 ST DENIS LE
FERMENT, 02 32 55 77 03, 02 32 27 24 16,
compets@labonde.org,
domaine-equestre-de-la-bonde.webnode.fr



© Sylvain Guichard

 **ECURIE DU VIEVRE**
1286 RTE DU LIEUREY,
27450 ST GEORGES DU VIEVRE,
02 32 41 23 38,
sandrine@ecurie-du-vievre.com,
ecurie-du-vievre.com

 **LE RETOUR AUX SOURCES**
10 ROUTE DE LA FORET,
27930 TOURNEVILLE, 02 32 34 77 76,
leretourauxsources@bbox.fr,
leretourauxsources.ffe.com

 **F E DU BOIS BELLOIR**
FERME EQUESTRE, LE BOIS BELLOIR, 27390
MONTREUIL L ARGILLE, 06 82 34 59 60,
valdenormandie@outlook.fr,
valdenormandie.ffe.com
Venez découvrir l'équitation d'extérieur dans
un cadre magnifique. Une équipe dynamique
et diplômée vous propose: cours, randonnées,
Galops® Pleine nature et TREC. Centre de
formation ATE disposant d'un manège, d'une
carrière et d'un PTV. 45 ha de prairie et des box,
Cheval Etape et pension chevaux. Cavalerie
adaptée et ambiance familiale.

 **C E ET P C**
DES BAUX DE BRETEUIL
CENTRE EQUESTRE ET PONEY CLUB, RUE LE
LONG LE BOIS, 27160 LES BAUX DE BRETEUIL,
02 32 30 63 41, 02 32 30 60 58,
contact@centreequestredesbauxdebreteuil.fr,
centreequestredesbauxdebreteuil.fr

 **VILLAGE EQUESTRE**
DE CONCHES
LE FRESNE, 27190 CONCHES EN OUCHE,
02 32 30 22 56, 02 32 30 14 30, info@villa-
geequestreconches.com, conches.fr

 **ECURIES DE BORD**
20 CHEMIN DU TIR, 27400 LOUVIERS,
06 20 89 15 24, ecurie.bord@wanadoo.fr,
ecuriedebord.ffe.com

 **DOMAINE DE LORLEAU**
21 RUE DE LA LIEURE, 27480 LORLEAU,
06 60 04 93 22, veronique.desseille@orange.fr,
domainedelorleau.ffe.com

 **L ECURIE DE VERNON**
4 HAMEAU DE SAULSEUSE, 27510 TILLY,
02 32 52 78 36, lecurie.de.vernon@gmail.com,
lecurie-de-vernon.ffe.com
Centre équestre et poney-club aux portes
de Vernon. Enseignement dans un structure
familiale, CSO, dressage, attelage pour petits et
grands, rando, accueil de groupes.

 **LA SABRETACHE**
C/O PHILIPPE MARCHETTI, 345 RUE DU BEAU-
GROULT, 27800 ST VICTOR D EPINE,
02 32 44 48 04, lasabretache-cheval@orange.fr,
leschevauxdesaintvictor.fr

50. MANCHE

CDE DE LA MANCHE

Patrice COTTIN, Président
06 30 18 30 09, cde50@ffe.com

 **LA TANIERE MONT SAINT**
MICHEL EQUITATION
25 ROUTE DE LA GREVE, 50170 PONTOR-
SON, 06 82 29 49 63, info@club-taniere.fr,
club-taniere.fr

 **ECURIE LESEIGNEUR**
10 ROUTE LES MARES,
50250 BOLLEVILLE, 02 33 46 99 78,
ecurie.lesaigneur@gmail.com,
cte-chevauxetanes-camping-gite.com

 **MONTGARDON EQUITATION**
LIEU DIT LA BUTTE,
C/O HUGUENIN YVANNE,
50250 MONTGARDON, 06 26 63 01 01,
montgardon.equitation@gmail.com,
montgardonequitation.ffe.com

 **CHEVAL LA LANDE**
COMPETITION
LA DIOTERIE, 50290 BREHAL, 06 78 94 79 92,
chevaldelalande@gmail.com, chevaldelalande.fr

 **CHEVAL PLAISIR**
CHATEAU DU CHAMP DU GENET, ROUTE DE
MORTAIN, 50300 ST SENIER SOUS AVRANCH-
ES, 02 33 60 52 67, info@cheval-plaisir.com,
cheval-plaisir.com

 **C E DE ST PAIR SUR MER**
CENTRE EQUESTRE PONEY CLUB,
KAIRON PLAGE, 50380 ST PAIR SUR MER,
02 33 51 21 80, equitation.st.pair@wanadoo.fr,
kairon-equitation.ffe.com

 **ECURIES DE LA GARE**
VILLAGE DE LA CHAPELLE, 50310 ST MARTIN
D'AUDOUVILLE, 02 33 41 11 21,
02 33 02 01 71, lesecuriesdelagare@orange.fr,
equitation-normandie.fr

 **F E DU GUE**
LE GUE, 50800 ST MARTIN LE BOUILLANT,
06 30 18 30 09, aurelie@equitaciondugue.com,
equitaciondugue.com

 **A C T E DE LA MANCHE**
ASSOC CAVALIERS TOURISM EQUEST,
LE PRESBYTERE, 50160 BRECTOUVILLE,
02 33 77 18 91, actemanche@gmail.com,
normandie-manche-etape.ffe.com



© Loïc Durand



CLUB HIPPIQUE A CHEVAL

55 RUE DE LA CORDERIE, 50270
BARNEVILLE CARTERET, 02 33 04 93 63,
clubhippiqueypca@gmail.com,
clubhippiqueypca.net



C E DU GRAND FOUGERAY

209 RUE JEANNE PAISNEL, LE GRAND FOU-
GERAY, 50300 ST SENIER SOUS AVRANCHES,
06 07 85 57 09, equitationgf50@gmail.com,
centre-equestre-grand-fougeray.fr



FERME EQUESTRE DES COURLIS

2 ROUTE DE LA PARISIÈRE, 50530
CHAMPEAUX, 06 43 86 96 24,
fermeequestredescourlis@gmail.com,
attelagesdescourlis.fr
Pension débouillage travail chevaux à l'attelage,
prestations diverses en attelage proche des
plages, nombreux chemins de randonnée, gîte,
chambre d'hôtes, camping sur place.



CENTRE EQUESTRE LA CHAPELLE CECELIN

12 RUE ALBERT HAUPAIS, 50800
LA CHAPELLE CECELIN, 06 08 55 70 47,
caroline.desmottes@orange.fr,
centre-equestre-chapelle-cecelin.ffe.com

61. ORNE

CDTE DE L'ORNE

André BOITTIN, Président
02 33 29 19 92, cdte61@ffe.com



CENTRE EQUESTRE DE LA LYS

LE LONGCHAMP, 61100 NOTRE DAME
DU ROCHER, 06 60 12 02 76,
cedelalys@gmail.com, cedelalys.fr



PERCH ORIZON

LAUNAY, 61110 MOUTIERS AU PERCHE,
06 82 41 42 88,
lemaitrelaurence@wanadoo.fr,
perchorizon.fr



LA ROTOURELLE

LA MORINIÈRE, STE CROIX SUR ORNE, 61210
PUTANGES LE LAC, 02 33 36 88 89,
02 33 36 89 90, larotourelle@free.fr,
larotourelle.com



F E DES TERTRES

FERME EQUESTRE, LES TERTRES, 61500
LA CHAPELLE PRES SEES, 02 33 27 74 67,
jc.besniard@wanadoo.fr, fedestertres.com
Venez découvrir la forêt d'Ecouvès à cheval à
partir d'1h de balade jusqu'à 5 jours de randon-
née (possible dans tout l'ouest de la France sur
demande). Poney, calèche et TREC.



P C LE PETIT COB

PONEY CLUB, VERNEUILLET, 61120
LES CHAMPEAUX, 06 23 30 78 25,
petitcob@wanadoo.fr



ECURIE THALIE

LA CLERGERIE, 61130 ST MARTIN
DU VIEUX BELLEME, 06 24 94 64 79,
m.gaudel@orange.fr, ecuriethalie.fr



PONEY CLUB DE STE EUGENIE

61160 AUBRY EN EXMES, 02 33 36 80 80,
coignard.jack@wanadoo.fr,
poney-club-ste-eugenie.com



ECURIE DU PLATEAU

LE CLOS, 61260 L HERMITIÈRE,
06 64 33 52 91, n.dzbik@orange.fr,
ecurieduplateau.ffe.com



ELEVAGE DE LA BARBINIERE

1 LES FERRETTES, 61290 NEUILLY SUR EURE,
02 33 83 76 97, contact@elevagedelabarbi-
niere.com, elevagedelabarbiniere.com
Hébergement chevaux au pré et/ou box,
cavaliers en chambre d'hôtes ou gîte, Gîte de
France 4 épis, Bienvenue à la ferme, accès tous
handicaps, Qualité Tourisme, PNR du Perche



C E DE STE GAUBURGE

CENTRE EQUESTRE, LA MARE PLATE,
61370 STE GAUBURGE, 02 33 34 16 34,
lauresagot@wanadoo.fr, lamareplate.net



ECURIES DU SHAMROCK

ROUTE DU PLAN D EAU, 61400 LA CHAPELLE
MONTLIGEON, 06 21 35 10 06,
cecile.milet@gmail.com, shamrock61.ffe.com



PONEY BONHEUR

LES MAIRINS, BERDRIX, 61400 LA CHAPELLE
MONTLIGEON, 06 82 26 09 20,
catherine_nebout@orange.fr,
poneybonheur.wordpress.com

76. SEINE- MARITIME

CDTE DE SEINE-MARITIME

Karine BOUE, Président
02 31 84 61 87, cdte76@ffe.com



CENTRE EQUESTRE LES CENTAURES

58 ROUTE D YPORT, 76111 VATTETOT SUR
MER, 06 60 57 74 88, msenay76@gmail.com,
lescentaures76.ffe.com



 **ECURIES DU BOIS D'HARCOURT**
HAMEAU LES FOSSES, 76330 NOTRE DAME DE GRAVENCHON, 06 73 22 63 84,
harcourt76@wanadoo.fr,
ecurie-harcourt76-ferme-du-tipi.ffe.com

 **FERME EQUESTRE DE BEAUFRESNE**
312 ROUTE D'AUMALE, HAMEAU DE BEAUFRESNE, 76390 HAUDRICOURT, 02 35 94 88 19, maineultclaud@wanadoo.fr, ferme-beaufresne.net

 **ASSOCIATION DU PETIT TORCY**
C/O MME DUBREUIL AURELIA, 1150 ROUTE DE LA BRIQUETERIE, 76450 OURVILLE EN CAUX, 02 35 29 89 06, lepetit.torcy@free.fr, le-petit-torcy.ffe.com

 **C E DES POMMEROLLES**
1899 RUE DES HERON, LE GRAND BRUNVILLE, 76570 LIMESY, 02 35 91 22 92, mathieumauroard@hotmail.fr, lespommerolles.ffe.com

 **LES ECURIES DE LA CLEF**
1400 ROUTE DE SIERVILLE, 76570 FRESQUENNES, 07 89 53 31 83, davinafan@hotmail.fr

 **CENTRE EQUESTRE LERAT**
SCEA DE POMM, 549 ROUTE DES ESSARTS, 76680 POMMEREVAL, 02 35 93 09 05, al.lerat@wanadoo.fr, centre-equestre-lerat-pommereval.com

 **C T E DU VAL ST PIERRE**
CENTRE EQUESTRE, 99 ROUTE DU VAL ST PIERRE, 76780 CROISY SUR ANDELLE, 06 80 60 06 41, centretourisme-equestre@wanadoo.fr, valstpierre76.ffe.com
Superbe structure normande au cœur de la forêt de Lyons pouvant héberger 60 chevaux ou poneys, un manège couvert 60x20, une carrière 40x20, gîte, école d'équitation, tourisme équestre, pensions, stages, le tout en toute convivialité. Possibilité cheval étape, box, pré, gîte ou toute autre formule adaptée aux bourses de chacun.

 **RANDO CHEVAL ET PC DE LA BRIERE**
HAMEAU DE LA BRIERE, 1240 ROUTE DE ST ROMAIN, 76430 GRAIMBOUVILLE, 02 35 13 83 09, 06 08 71 63 91, randolabriere76@gmail.com,

 **C E DE LA SCIE**
CENTRE EQUESTRE, 3 CHEMIN DES FORRIERES, 76590 LONGUEVILLE SUR SCIE, 02 35 85 79 44, 02 35 85 79 44, boue.karine@wanadoo.fr, centreequestredelascie.com

 **LES CRINIÈRES DE LA FORÊT**
108 RUE LLE GAMET, 76950 LES GRANDES VENTES, 06 74 34 41 17, lescrinieresdelaforet@gmail.com, lescrinieresdelaforet.blogspot.com
Des Pur-Sang Lusitaniens et Trotteurs Français en lisière d'une forêt de 6600 ha, des randonnées, du TREC, de l'équitation d'extérieur, dans le respect de l'éthologie du cheval.

 **ANNOUV EQUID ET ASSOCIES**
6 CHEMIN DE LA FERME, 76110 ANNOUVILLE VILMESNIL, 06 83 35 26 17, annouvequid@gmail.com, annouv-equid.jimdo.free.com

 **C E DES DROOPS**
CENTRE EQUESTRE, RUE DE PEROMARE, 76170 TOUFFREVILLE LA CABLE, 02 35 38 98 15, equidesdroops@wanadoo.fr, cedroops.ffe.com

 **ECURIES DU JARDIN**
38 RUE DU GENERAL DE GAULLE, 76370 NEUVILLE LES DIEPPE, 06 82 44 42 27, maurice.dujardin76@orange.fr, ecuriedujardin.ffe.com

 **SCEA HARAS DU LOUP**
40 ROUTE DE SAHURS, 76380 CANTELEU, 06 59 38 58 40, 02 35 36 49 37, harasduloup@wanadoo.fr, harasduloup.fr

 **LES ECURIES DU MESNIL DAVID**
31 RUE MESNIL DAVID, 76390 ILLOIS, 06 10 71 49 59, stephanie.dubreuil17@sfr.fr, centreestremesnilidavid.jimdo.com

 **ECURIE FIRST**
129 RUE DE LA MAISONNETTE, 76400 FROBERVILLE, 06 87 32 95 90, ecuriefirst@yahoo.fr

 **CENTRE EQUESTRE LA FERME DU TILLIEU**
2 RUE DE LA FONTAINE ST MARTIN, BOIS HEROULT, 76440 HAUSSEZ, 02 35 09 97 22, suzanne.mingels@nordnet.fr, fermedutillieu.ffe.com

 **FORGES LES EAUX EQUITATION**
1755 ROUTE DE COMPAINVILLE, 76440 SERQUEUX FORGES LES EAUX, 06 07 34 78 43, 02 35 09 05 18, aes.76@orange.fr

 **ECURIE DU VAL**
758 RUE GRIMALDI, 76550 HAUTOT SUR MER, 06 99 45 26 26, duvalnat@wanadoo.fr, ecurieduval-76.ffe.com

 **CENTRE EQUESTRE DU CAILLEBOURG**
355 VOIE ROMAINE, 76760 ST MARTIN AUX ARBRES, 06 20 05 29 64, ceducaillebourg@sfr.fr

 **MANÈGE DES SAPINS**
LE GENETÉY, 36 ROUTE DU MOULIN, 76840 ST MARTIN DE BOSCHERVILLE, 06 76 48 71 44, 02 35 32 00 43, bdebeaupuis@yahoo.fr, centre-equestre-genetey.com

 **ECURIES DE GRACE**
RUE DE LA FORGE, DRACQUEVILLE, 76890 ST PIERRE BENOUVILLE, 06 24 30 67 04, c.bouffard@mcom.fr, lesecuriesdegrace.sitew.fr


 **ECURIES DE BROTONNE**
1486 COTE DE CAVEAUMONT, 76940 LA MAILLERAYE SUR SEINE, remi.fontaine0187@orange.fr, ecuries-de-brotonne.com
Balade et randonnées en Val de Seine et forêt de Brotonne. Sur monture club ou perso, avec ou sans hébergement (gîtes). Accueil randonneurs autonomes avec ou sans monture (loc chvx).

 **ECURIES DE LA BOISETTE**
3195 ROUTE DE DIEPPE, 76950 LES GRANDES VENTES, 02 35 04 54 16, ecuriesdelaboissette@orange.fr, ecuriesdelaboissette.com

ATTELAGE

 **LE CARROSSIER NORMAND**
LE FRICHE MOISY, 14130 ST BENOIT D'HEBERTOT, 02 31 64 03 19, 02 31 64 03 19, jan.a@wanadoo.fr

 **LA COUR ANTEOL**
EARL, LIEU DIT LA QUARTREE, 14770 ST PIERRE LA VIEILLE, 06 18 09 92 02, info@cour-anteol.fr, cour-anteol.fr
Balade en calèche adaptée de 10 places avec rampe d'accès pour fauteuils roulants. Avec 2 Cobs Normands. Centre équestre situé en Suisse Normande, Calvados, labellisé Equi handi club.

 **L'ECURIE DE VERNON**
4 HAMEAU DE SAULSEUSE, 27510 TILLY, 02 32 52 78 36, lecurie.de.vernon@gmail.com, lecurie-de-vernon.ffe.com
Aux portes de Vernon, enseignement et balade dans un site touristique pour les petits et les grands.

 **MONTGARDON EQUITATION**
LIEU DIT LA BUTTE, C/O HUGUENIN YVANNIE, 50250 MONTGARDON, 06 26 63 01 01, montgardon.equitation@gmail.com, montgardonequitation.ffe.com

 **FERME EQUESTRE DES COURLIS**
2 ROUTE DE LA PARISIÈRE, 50530 CHAMPEAUX, 06 43 86 96 24, fermeequestredescourlis@gmail.com, attelagesdescourlis.fr
Entre campagne et littoral vue sur toute la Baie du Mt St Michel, promenades en attelage 15 places, accès pour personnes en situation de handicap, animations et mariages.

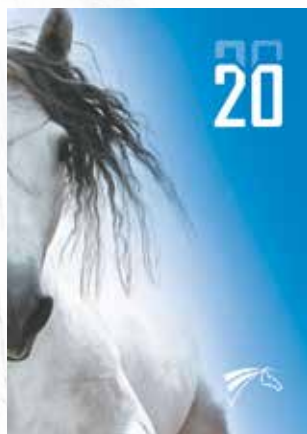
 **ECURIES DE BROTONNE**
1486 COTE DE CAVEAUMONT, 76940 LA MAILLERAYE SUR SEINE, remi.fontaine0187@orange.fr, ecuries-de-brotonne.com
Balades en calèche en forêt brotonne et val de seine. Animations et mariages en calèche. Initiation à la conduite d'attelage (1 et 2 chevaux) et perfectionnement.

MA LICENCE UNE ÉVIDENCE

LA LICENCE EST LE SIGNE D'APPARTENANCE À LA FAMILLE FÉDÉRALE ET LE PASSEPORT POUR PRATIQUER TOUTES LES ACTIVITÉS DES PONEY-CLUBS ET CENTRES ÉQUESTRES DE LA FFE.

GRÂCE À SA LICENCE, CHAQUE CAVALIER PEUT :

- Pratiquer son sport sans limite
- Être bien assuré pour toutes ses activités
- Être un interlocuteur privilégié de la FFE
- Profiter des avantages licence
- Bénéficier de sa Page Cavalier FFE
- Accéder à la nouvelle application fédérale FFE Connect



Pensez à mettre à jour vos données personnelles sur votre Page Cavalier pour être régulièrement informé des activités et services FFE qui vous concernent.

TOURISME ÉQUESTRE

La licence permet de :



Participer aux manifestations de tourisme équestre et aux compétitions officielles



Se former, en passant les diplômes de Galops® et Galops® de Pleine nature, les brevets de pratiquant de tourisme équestre. Les formations au balisage et à la collecte GPS, organisées par les CRTE-CDTE, sont ouvertes aux titulaires d'une licence FFE de plus de 18 ans.



Enregistrer ses journées de randonnée sur le carnet électronique



Accéder à davantage d'outils sur Geocheval.com

➤ ➤ ➤ **RETROUVEZ TOUTES NOS INFORMATIONS SUR FFE.COM**

STAGES

SÉJOURS



LE SITE DE VOS ACTIVITÉS

CLUB

CAVALIER

Renseignez vos offres de stages, séjours et randonnées.

Adressez-vous à un public plus large !

Des offres détaillées pour toutes les envies et profils de cavaliers.

Sortez de vos habitudes, changez de discipline à l'occasion d'un stage ou partez en randonnée.



INSCRIVEZ ET RETROUVEZ TOUTES LES OFFRES DE STAGES, SÉJOURS ET RANDONNÉES EN 1 CLIC

Rendez-vous sur achevalenfrance.com 



FÉDÉRATION FRANÇAISE D'ÉQUITATION - FFE.COM