



# NORMANDIE ÉQUINE VALLÉE

CAMPUS INTERNATIONAL  
DU CHEVAL

L'EXCELLENCE  
AU SERVICE  
DE LA SANTÉ ET  
DE LA RECHERCHE  
ÉQUINE



# DES ÉQUIPEMENTS SCIENTIFIQUES DE POINTE POUR LA SANTÉ DU CHEVAL

## NORMANDIE EQUINE VALLÉE

Normandie Equine Vallée a été créée pour accueillir et accompagner des équipes scientifiques de renommée mondiale dans le domaine de la santé équine en Normandie, terre de cheval par excellence. Ce syndicat mixte, réunissant la Région Normandie et le Département du Calvados, a développé un campus international sur deux sites, à Goustranville et Saint-Contest, qui hébergent des chercheurs spécialisés dans la prévention, le diagnostic et le traitement des pathologies équines. À terme, il accueillera également des étudiants et des entreprises.

## QUELLES MISSIONS ?

Normandie Equine Vallée conçoit, construit et équipe des bâtiments qu'il met à disposition des équipes de recherche afin qu'elles y déploient leurs activités.

## QUELLES RÉALISATIONS ?

Depuis 1986, les investissements ont permis la création :

### À GOUSTRANVILLE :

- de l'institut de pathologie du cheval avec le centre d'autopsie,
- d'un laboratoire de recherche sur les maladies infectieuses,
- d'un centre d'imagerie dédié aux affections locomotrices du cheval,
- d'un laboratoire de recherche sur le dopage,
- d'un centre de kinésithérapie et de rééducation fonctionnelle.

### À SAINT-CONTEST :

- d'une plateforme dédiée à la recherche sur les maladies infectieuses et les affections respiratoires.

## QUELS PROJETS ?

Actuellement, Normandie Equine Vallée déploie deux nouveaux projets comprenant :

### À GOUSTRANVILLE :

- des équipements d'enseignement clinique dédiés : un hôpital équin, un amphithéâtre connecté,
- une résidence pouvant accueillir une centaine d'étudiants,
- un espace vie et entrepreneuriat qui permettra d'accueillir des entreprises et les représentants de la filière.

### À SAINT-CONTEST :

- des espaces de travail complémentaires pour les équipes de recherche : bureaux, laboratoires, salles de réunion.
- des espaces d'accueil d'entreprises agissant dans les biotechnologies appliquées à la santé équine.

**NORMANDIE  
ÉQUINE VALLÉE**  
CHIFFRES  
CLÉS

  
**55 M€**  
investis

**36 Ha** de foncier  
**16 800 m<sup>2</sup>** de locaux à Goustranville  
**2 500 m<sup>2</sup>** de locaux à Saint-Contest



# UN CAMPUS, DEUX SITES DE RECHERCHE ET D'ENSEIGNEMENT AU SERVICE DE LA FILIÈRE

## GOUSTRANVILLE



« CENTRE D'IMAGERIE  
ET DE RECHERCHE SUR  
LES AFFECTIONS  
LOCOMOTRICES ÉQUINES »



LABORATOIRE DE SANTÉ  
ANIMALE UNITÉ PHEED  
« PHYSIOLOGIE  
ET ÉPIDÉMIOLOGIE  
DES MALADIES ÉQUINES »



LABORATOIRE  
DES COURSES  
HIPPIQUES (LCH)

## SAINT-CONTEST



LABORATOIRE  
DE RECHERCHE  
EN SANTÉ ÉQUINE



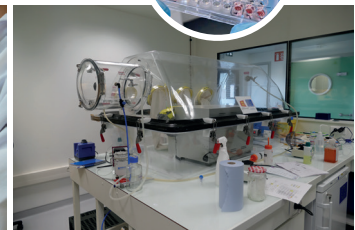
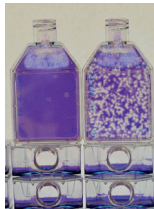
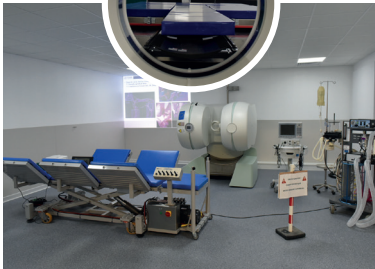
RÉSEAU  
D'ÉPIDÉMIO-SURVEILLANCE  
EN PATHOLOGIE ÉQUINE



LABORATOIRE « BIOLOGIE,  
GÉNÉTIQUE & THÉRAPIES  
OSTÉOARTICULAIRES  
ET RESPIRATOIRES »



GRUPEMENT  
D'INTÉRÊT SCIENTIFIQUE



  
**62**  
chercheurs

  
**+de 1 000**  
chevaux examinés  
par an

  
**+de 50**  
étudiants  
formés par an

  
**200**  
autopsies par an  
  
**+de 30**  
publications par an



Abbaye aux dames  
Place Reine Mathilde CS 50 523  
14035 CAEN Cedex 1

**Alexia LEMOINE**

Directrice

alexia.lemoine@normandieequinevallee.fr

02 31 50 53 10 87 / 06 75 13 51 44

[www.normandieequinevallee.fr](http://www.normandieequinevallee.fr)

**SITE DE  
SAINT-CONTEST**

1 ROUTE DE ROSEL  
14280 SAINT-CONTEST



**SITE DE  
GOUSTRANVILLE**

LA FROMAGERIE - RD675  
14430 GOUSTRANVILLE

