

Dentiste Equin

Philippe AUCORDIER



Généralité :

En ouvrant cette brochure vous souhaitez en savoir plus sur les soins dentaires de nos charmants équidés.

Pour bon nombre le dentiste équin (le Technicien Dentaire Equin pour être exact) intervient en urgence, mais en réalité la nécessité d'intervention devrait se faire bien des mois, bien des années avant une observation de perte d'états, ou de défaut de comportement.

L'éleveur souhaite une poulinière toujours en état, jusqu'à la fin de sa gestation et d'un poulain avec une croissance régulière et le cavalier /meneur, rêve de son cheval bien en place, en équilibre, adaptés à sa discipline.

Cela passe par bien sûr un travail sur soi et de ses chevaux. Mais ceci n'est rien si le cheval n'est pas dans son état de santé optimal, en pleine possession de ses moyens.

En l'état actuel des connaissances sur le cheval, nous savons avec certitude l'importance et la nécessité de différents soins tels que la maréchalerie, et **préalablement la dentisterie...**

Les manques de soins dentaires ont des conséquences néfastes sur la digestion et l'assimilation des aliments dans le corps du cheval.

Les manques de soins dentaires ont tout aussi une implication négative directe et forte sur l'équilibre, la locomotion du cheval, et sa mise en main générale.

Bonjour et bienvenu sur notre stand !



Qui suis-je:

Et bien avant tout cavalier d'expérience ,propriétaire de plusieurs chevaux régulièrement en compétitions d'endurance.



Je suis donc Technicien Dentaire Equin (l'appellation exacte) diplômé via la FFTDE  , et conventionné avec l'Ordre National des Vétérinaires. 



- Tél: 06 23 77 77 59 -

mail: phil.chevaletmoteur@orange.fr

<https://dentiste-equin-philippe-aucordier.business.site/>

<https://www.facebook.com/philippe.aucordier/>



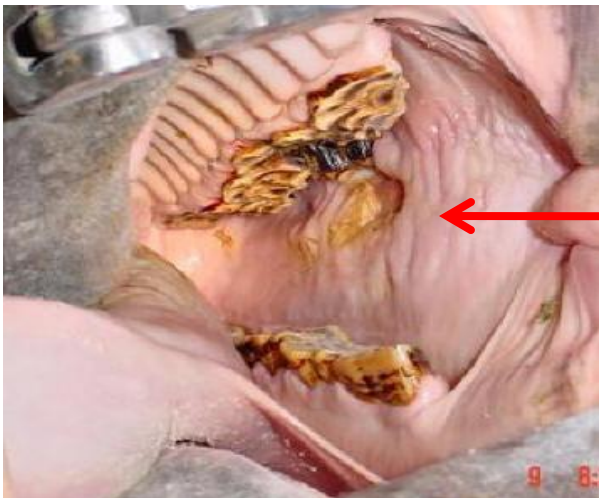
Pourquoi les soins dentaires?

On observe chez le cheval au niveau de la tête des particularités qui lui sont propres avec une différence importante de largeur entre les deux mâchoires, une pousse continue des dents.

Ceci engendre une pathologie **permanente** et **systématique** que l'on appelle les surdents, induisant des douleurs et lacérations à l'intérieur des joues et sur la langue.

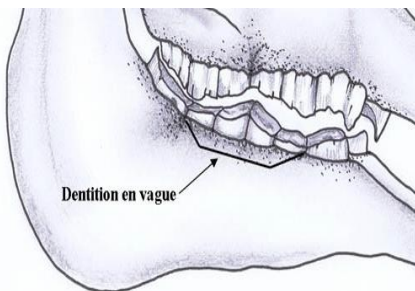
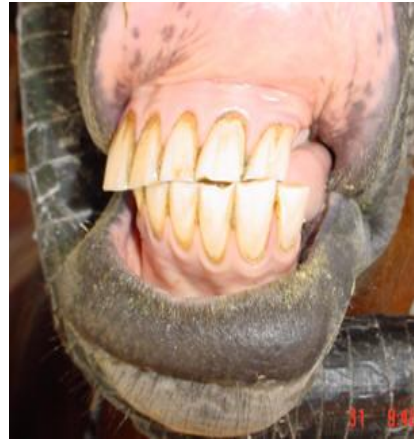
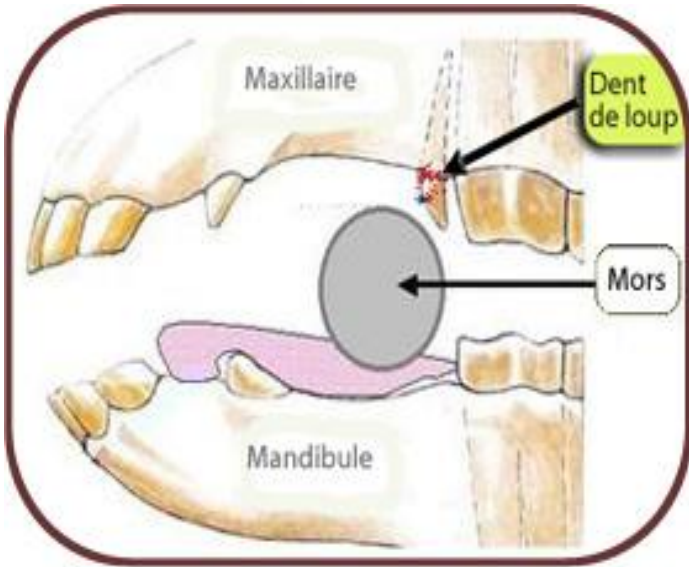
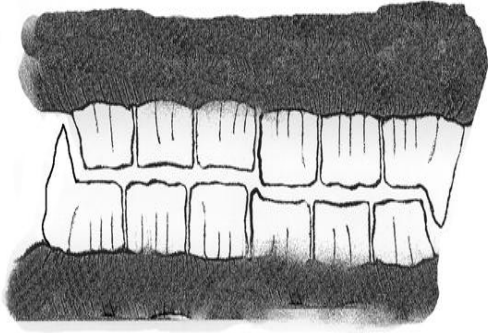


Surdents



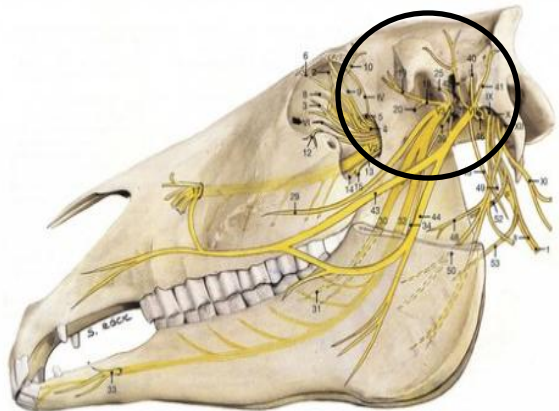
Lacérations induites

A cela s'ajoute bon nombre d'autres pathologies non exhaustives.
Quelques exemples:



Etc, etc... la liste est longue !

Toutes ces pathologies ont aussi une action négative sur l'articulation de la mâchoire inférieure (ATM), en limitant sa mobilité. Cette articulation étant une zone très forte de concentration nerveuse et départs musculaires qui ont des implications sur la mobilité générale de votre cheval.



Quand soigner

Dès le plus jeune âge .

Notre ami le cheval possédant une première dentition de lait il est nécessaire de bien vérifier et corriger si nécessaire dès lors la table dentaire afin que la dentition définitive s'installe. Après le sevrage et bien en amont du pré-débourrage.

Rappelant que la pousse des dents est continue, le rythme d'une fois/an est raisonnable puisqu'il me permet d'effectuer:

L'odontologie d'entretien: consistant à **niveler et arrondir les surdents** (qui sont **PERMANENTES**) pour restituer au cheval son mouvement masticatoire optimal.

(chevaux au pré, poulinières & chevaux montés/travaillés mêmes sans mors)

L'odontologie correctrice: **correction/réduction des défauts dentaires** présents dans la bouche du cheval pour toujours libérer le mouvement masticatoire.

L'odontologie sportive: réalisation **sur les premières prémolaires d'un léger arrondi**, créant des sièges de mors optimisant le contact bouche du cheval/meneur ou cavalier.

Comment :

Après une observation, prise de contact et analyse du comportement du cheval et de son état, je procède aux corrections avec différents outils électriques pour l'essentiel .
L'objectif étant de rendre l'intervention la plus douce et la plus calme possible.

Pas d'âne



Flexidisc; tête rotative orientable sur
360°,
disque diamanté



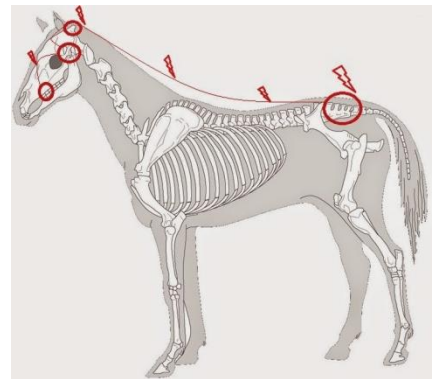
Conséquences positives des soins:

Par mes actions correctives je peux garantir le bon fonctionnement des mâchoires, et par voie de conséquence une optimisation de votre cheval:

À son **alimentation**, à sa meilleur prise de poids, grâce à une bonne digestion

À son **travail**, grâce à l'effacement des comportements parasites
(refus d'arnachement, encensement, défense contre le mors, refus du reculé,
Refus du contact,grimassant, etc...)

A sa **mise en main, son équilibre, sa motricité**,
grâce à la libération des contraintes nerveuses et musculaires au départ de la zone crânienne et des toutes première vertèbres cervicales etc...





Des renseignements, rendez-vous, infos? Contactez-moi

Domicilié en Rhône-Alpes , j'interviens sur
Auvergne-Rhône-Alpes, Bourgogne-Franche-
Comté , France & pays frontaliers.



Philippe AUCORDIER - Dentiste Equin

Tél: 06 23 77 77 59 -



mail: phil.chevaletmoteur@orange.fr

<https://dentiste-equin-philippe-aucordier.business.site/>

<https://www.facebook.com/philippe.aucordier>