



ISÈRE
CHEVAL
VERT

à cheval et en attelage

Itinéraires & Gîtes équestres

DE L'ISÈRE





6 circuits équestres

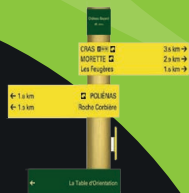
> LES « GÎTES ÉQUESTRES » ISÈRE CHEVAL VERT

Ils sont gîtes d'étapes, chambres et tables d'hôtes, campings, hôtels, refuges, centres de vacances, hébergements insolites... ils vous accueillent à la nuitée ou pour plusieurs jours mais surtout ils sont équipés pour accueillir les chevaux. Sur place, vous trouverez un point d'attache, un local sellerie, un ou plusieurs paddocks, de l'herbe, de l'eau, du foin, du grain (sur demande). Nous sommes tous allés les voir et ils ont signé une charte de l'accueil du cavalier et de son cheval.



BALISAGE EN ISÈRE

Plan Départemental des Itinéraires de Promenades et Randonnées : Poteaux directionnels jaunes et balisage jaune.





Les chemins de Mandrin



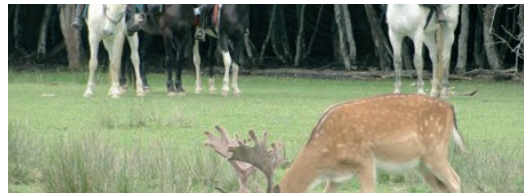
EN ATTELAGE OU À CHEVAL

La forêt de Chambaran vous connaissez ? ... Et si l'on vous parle de Louis Mandrin le justicier ? L'homme qui luttait contre les collecteurs d'impôts, le robin des bois de l'Isère ! La forêt de Chambaran refuge de ce célèbre contrebandier multiplie les étangs et les lacs. Ses larges sentiers, parfois caillouteux, parfois sablonneux, vous emmènent de village en village à la découverte de la Statue de la liberté à Roybon, de l'Abbaye de Saint-Antoine l'Abbaye, du Château de Bressieux, du musée du chocolat à la Côte Saint André, terre natale de Berlioz, grand compositeur de musique romantique du 19^e siècle. Notre coup de cœur : l'accueil dans les maisons d'hôtes, chez Claude, Dominique et Patrick, Pascale et Christophe... Ils sont cavaliers, ils vous conseillent sur les itinéraires et vous donnent les bons plans ! Étapes d'environ 25 km.



1 LE CLOS DES COLLIÈRES

Pascale et Christophe Barge
Chambre d'hôtes à Marcollin
04 74 56 74 38 / leclosdescollieres.fr



2 PARC NATUREL DE CHAMBARAN

Fabien Balmand
Chalet et roulotte à Saint Pierre de Bressieux
04 74 20 14 93 / parcdechambaran.fr



3 LA DUPRÉ

Claude Paëz
Chambre d'hôtes, roulotte et cabanes à Roybon
04 76 36 28 99 / ladupre.fr



4 LA FERRAZ

Patricia et Michel Dotal
Chambre d'hôtes à La Chapelle de Surieu
04 74 79 43 10 / laferraz.com



5 LIMONE VALLÉE

Patrick Giffon
Chambre d'hôtes à Montrigaud
04 75 71 72 47 / limonevallee.wixsite.com/patrickgiffon



6 BALAD'ÂNES

Pascale Sebire
Chambre d'hôtes à Flachères
06 60 12 54 08 / anesdesterrsfroides@gmail.com



7 CABANES DE PENOL

Godefroy et Marie-Anne de Romance
Cabanes à Penol
04 74 20 43 72 / ferme-equestre-leschevaliers.fr



8 CAMPING À LA FERME ÉPONA

Alexandra Page à Chatonnay
06 71 87 08 78



Matheysine, terre d'alpages

 À CHEVAL

De la nature, de la nature et de la nature ! Aux portes du Parc National des Écrins, venez galoper et vous baigner dans les lacs de Laffrey et du Sautet, cheminer dans les alpages, siffler avec les marmottes, rencontrer les troupeaux, admirer le vol des vautours, les fleurs au printemps, les orchidées sauvages... À ne pas rater en Matheysine : son selfie avec Napoléon sur la Prairie de la Rencontre, sa visite du musée La Mine Image, la balade vers la Pierre Percée, une des 7 merveilles du Dauphiné, son galop sur l'alpage entre le col Nodry et le col de Lière, la déambulation dans les ruelles de Corps et la dégustation de La Saletina ! C'est aussi ici que nous vous donnons rendez-vous depuis 10 ans, au sanctuaire Notre Dame de La Salette pour faire bénir vos chevaux lors des Cavalcades Pèlerines. Étapes de 15 à 30 km.



1 LA TUILE AUX LOUPS

Guillaume Macé et Anne Marquis
Centre de vacances à Corps
04 76 30 98 86 / latuileauxlups.fr



2 SANCTUAIRE ND SALETTE

Chambres / Dortoirs / Snack / Restaurant
à La Salette-Fallavaux
04 76 30 32 90 / lasalette.cef.fr



3 DOMAINE DES GENEVREYS

Laurence et Bernard Gluszyk
Chambre d'hôtes à Saint Arey
04 76 81 26 27 / eyenet.fr/genevreys



4 CAMPING AU PRÉ DU LAC

Pascal Couderc
Camping / Restaurant à Saint Théoffrey
04 76 83 91 34 / aupredulac.eu



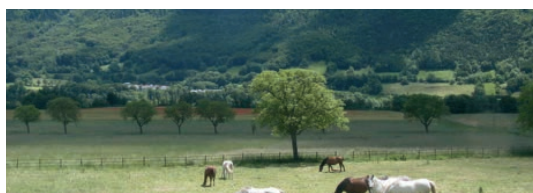
5 LES GÎTES DU VILLARD

Gîte équestre
06 60 86 50 26
liberte.harmonie.conscience@gmail.com



6 CAMPING VALBONHEUR

Franck Perron
Camping à Valbonnais
04 76 30 21 28 / plandeau.net



7 LE HARAS DU DON

Yéléna Dovergne
Accueil des chevaux et partenariat
avec les hébergements sur Valbonnais
06 73 53 18 42 / harasdudon.com



8 LE CHAMOIS

Pascale Jouffrey à Ornon
04 76 80 40 61 / gite-lechamois.com





Trièves, au pied du Mont Aiguille

 À CHEVAL

Berceau du tourisme équestre en Isère, le Trièves fait le bonheur des randonneurs. Terre bucolique et contrastée, ici les Alpes et la Provence se côtoient. Vous cheminerez sous le regard du célèbre Mont-Aiguille, tour de calcaire emblématique de la chaîne du Vercors et face au Dévoluy. Les chemins sont bons mais avec quelques cailloux tout de même, on est en montagne ! La plupart des hébergeurs sont cavaliers voire guides ou accompagnateurs de tourisme équestre, ils sauront vous donner de bons conseils pour vos étapes. Ce circuit a toujours séduit les cavaliers amoureux de montagne et de campagne préservée. Étapes de 20 à 30 km pour aller d'un hébergement à un autre.



1 ESPACE ÉQUESTRE DU TRIÈVES

Franck Mazzili
Gîte d'étape ou chambre d'hôtes à Roissard
04 76 34 12 04 / esp-equestre-trieves.com



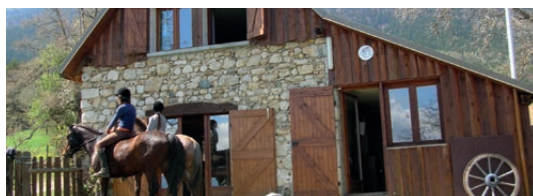
2 FERME ÉQUESTRE DES 4 CHEMINS

Marie-Christine et Michel Jay
Gîte d'étape et chambre d'hôtes à Chichilianne
04 76 34 40 11 / lesquatrechemins.com



3 LES ÉCURIES DE CORNILLON

Serge Bezombes
Chambre / Dortoir / Restaurant à Cornillon en Trièves
06 33 04 86 60 / ecurie-cornillon.fr



4 REFUGE DE MIALAURE

Noël Descombes
Dortoirs à Clelles
06 37 45 73 25 / trieves-equestre.com



5 LE CHRIS CATH

Catherine Pitiot
Chambres / Dortoirs / Table paysanne à Tréminis
04 76 34 71 96 / chris-cath@orange.fr



6 GÎTE DE L'OBIOU

Noël Descombes
Gîte d'étape à Mens
06 37 45 73 25 / trieves-equestre.com



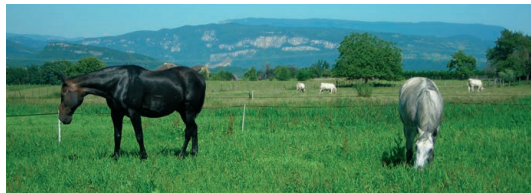


Caval' en Dauphiné



EN ATTELAGE OU À CHEVAL

Pupetières, Vallin, Virieu, Vaulserre..., il en faudrait du temps pour vous parler de chacun d'eux ! Les châteaux du Dauphiné c'est autant de petites merveilles à découvrir que de journées de randonnées ; ce circuit permettra une découverte des châteaux mais aussi de faire des pauses gourmandes dans les bistrotts de pays ou restaurants, spécialement équipés pour accueillir les chevaux. Des barres d'attache ont été installées à leurs abords pour vous permettre de prendre le temps de visiter les jardins ou l'intérieur, d'admirer les fontaines, les bassins, les toitures aux tuiles vernissées...



1 LA BARDELIÈRE

Nicole et Marc Martin Cordier
Chambre d'hôtes / Table paysanne à Corbelin
04 74 88 96 70 / la-bardeliere.com



2 LE LOISIR EST DANS LE PRÉ

François et Marie-Noëlle Cottaz
Gîte à Cessieu
04 74 97 54 04 / loisirs-attelage.fr



3 MILLE ET UNE YOURTES

Anne-Lie Biwand
Yourtes et yourte restaurant à Biol
04 74 92 33 14 / les-mille-et-une-yourtes.com



4 LA VILLA DU CHALET

Marlène Rondeau
Gîte à Saint-André-le-Gaz
04 74 88 10 33 / mfr.le-chalet.st-andre@mfr.asso.fr



5 LA FERME BUISSONNIÈRE

Sylvie et Philippe Monbeig à Biol
07 80 02 11 51 / maisondauphinoise.jimdo.com



6 TERLUDIK

Stéphane Lamy
Tipis équipés aux Abrets
06 61 58 01 24 / contact@terludik.fr



7 LE PALEFROI DE MERLAS

Nathalie Pecquenard
Gîte d'étape/Table d'hôtes à Merlas
06 84 12 99 85 / nathalie.pecquenard@orange.fr





Caval' en CAPI



IDÉAL EN ATTELAGE

Boucle à découvrir le temps d'un week-end, en chambres d'hôtes ou en bivouac ! Ici, tout est ligne et perspective, par temps clair, on voit le Mont-Blanc. Saviez-vous que Jean-Jacques Rousseau avait séjourné ici, à Maubec, à la ferme Montquin ? Il y a écrit la dernière partie des « Confessions ». Cet itinéraire est idéal pour l'attelage, de bons chemins en petites routes, on découvre ici et là, fermes dauphinoises et autres espaces naturels sensibles.



1 LES ÉGLANTINES

Thérèse Fassion
Chambre d'hôtes à Meyrié
06 32 46 76 54 / fassiontherese@wanadoo.fr



2 SERMET QUARTER HORSES

Julien Sermet
Aire de bivouac au CE à Chézeneuve
06 83 17 34 34 / sermetquarterhorses@msn.com



LES RELAIS CYNÉ

Les chasseurs proposent gracieusement leur cabane de chasse comme lieu de halte aux cavaliers dans le but de mieux se connaître et de nouer des liens entre passionnés de la nature. Des tables et des chaises de pique-nique ont donc été aménagées, ainsi que des points d'eau et des barres d'attaches pour les chevaux. Certains Relais Cyné offrent même la possibilité de bivouaquer.



RELAIS CYNÉ DES ÉPARRES



RELAIS CYNÉ D'ÉCLOSE-BADINIÈRES



RELAIS CYNÉ DE CHATEAUVILLAIN



CABANE DE PÊCHEURS DE L'ÉTANG DE MALASSIN





Vercors, l'émotion sur un plateau



À CHEVAL

Le Vercors, on ne le présente plus... destination équestre de renommée ! Ce qu'on préfère, évidemment, ce sont les grands espaces qu'offrent les alpages ! Vous serez accueillis dans des maisons typiques du plateau ou des refuges où vous pourrez déguster Bleu du Vercors, raviolas du Royans, raclette au feu de bois... La découverte de ces lieux historiques et préservés est un must pour tout cavalier randonneur amoureux de la montagne !



1 REFUGE DE GÈVE

Claire Delevaux
Dortoir et restaurant à Autrans
04 76 95 33 89 / refugedegeve.com



2 LE GOUTAROU

Louis Marie Baudry
Dortoirs et auberge à Villard de Lans
04 76 95 95 19

Chartreuse



À CHEVAL

Deux bonnes adresses en Chartreuse pour découvrir ce superbe massif, la Ferme du Reset et le gîte du cheval d'or. Vos hôtes sont cavaliers et ont des chevaux, ils sauront vous conseiller de bons chemins autour de chez eux.



1 LA FERME DU RESET

Caroline Baffert
Accueil des chevaux à la ferme et
hébergement cavaliers à St-Pierre d'Entremont
06 01 93 47 19 / caroline.baffert@gmail.com



2 GÎTE DU CHEVAL D'OR

Inka Lapierre
Chambres et gîte à Saint-Pierre de Chartreuse
06 77 37 43 07 / gite-cheval-d-or-chartreuse.com

Oisans



À CHEVAL

De l'Oisans on connaît les stations de ski de l'Alpe d'Huez et des 2 Alpes, les cols mythiques que grimpent régulièrement les cyclistes du Tour de France mais on peut aussi y randonner à cheval. La ferme Noémie vous accueille dans la plaine du Bourg, ici le chemin chemine tranquillement le long du torrent La Romanche. Mais quitte à aller dans l'Oisans, autant profiter des montagnes, alors montez donc faire un tour sur le plateau d'Emparis, vous y croiserez peut-être Laurent et ses mérens !



1 FERME NOÉMIE

Mélanie et Jérémy Smith au Bourg d'Oisans
04 76 11 06 14 / fermenoemie.com





 **Isère Cheval Vert**
Salle de l'Avant-Garde
1 rue Pierre et Marie Curie
38220 Vizille (F)

 **06 43 83 59 08**

 marienoelle@isere-cheval-vert.com

 isere-cheval-vert.com

 Suivez l'actualité d'Isère Cheval Vert
en vous abonnant à la page Facebook

avec le soutien de

