



clôtures équestres

BROCHURE FRANCE



qualité
sécurité service professionnel
esthétique
bois intemporel
choix
durable
vivant sûre garantie
chevaux
propriété naturel
éthique résistant
finitions élevage
élégance
responsables

édito

Jean-Michel Bernard

Mon métier est ma passion. Depuis plus de 38 ans, j'accompagne les différents acteurs du monde hippique dans la sélection et la pose de clôtures qui vont de quelques centaines de mètres à plusieurs kilomètres. Mon exigence quant aux qualités du bois et à son travail est, je le reconnais, extrême. Elle l'est également pour la pose des clôtures réalisée avec minutie par mes équipes. Je lui dois la fidélité de mes clients : leur satisfaction m'est précieuse.



Elle m'a amené, depuis près de 15 ans, à me fournir auprès d'une entreprise familiale, née il y a 45 ans de l'amour d'un homme pour les chevaux : De Sutter Naturally, la référence pour les portails et les clôtures en bois. Je suis d'autant plus fier d'en être devenu le représentant exclusif pour la France que nous partageons, outre le goût du travail bien fait, un socle de valeurs communes : le respect pour le vivant, un engagement écologique viscéral, un souci de durabilité.

sommaire

- 2** - Édito
- 4** - Durables & éco-responsables
- 5** - Le bois
- 6** - Bois exotiques
- 10** - Bois traité autoclave
- 14** - Bois naturel
- 18** - Options
- 20** - Portails
- 22** - Événementiel

durables & éco-responsables

Passionnés de chevaux et de nature, soucieux de léguer une planète viable aux générations futures, Jean-Michel Bernard – SEB et De Sutter Naturally ont fait le choix d'une démarche résolument durable et éco-responsable.

Tous les bois De Sutter Naturally bénéficient des rigoureuses certifications FSC® ou PEFC garantissant leur origine : ils proviennent de forêts gérées durablement, dans le respect du vivant.

Ils sont travaillés dans l'usine de Kampenhout dont les bâtiments bénéficient d'un système de chauffage neutre en CO₂. Les déchets de bois sont transformés en copeaux utilisés comme combustible.

Les équipes d'installation de Jean-Michel Bernard – SEB sont formées au respect des ressources naturelles et nous veillons au traitement écologique de tous nos déchets.

Ensemble, rendons notre Terre plus belle.

le bois

- 1.** bois exotiques
- 2.** bois traité autoclave
- 3.** bois naturel



1. bois exotiques

- Durabilité
- Résistance au sol et contre les intempéries
- Adaptés à des finitions élaborées



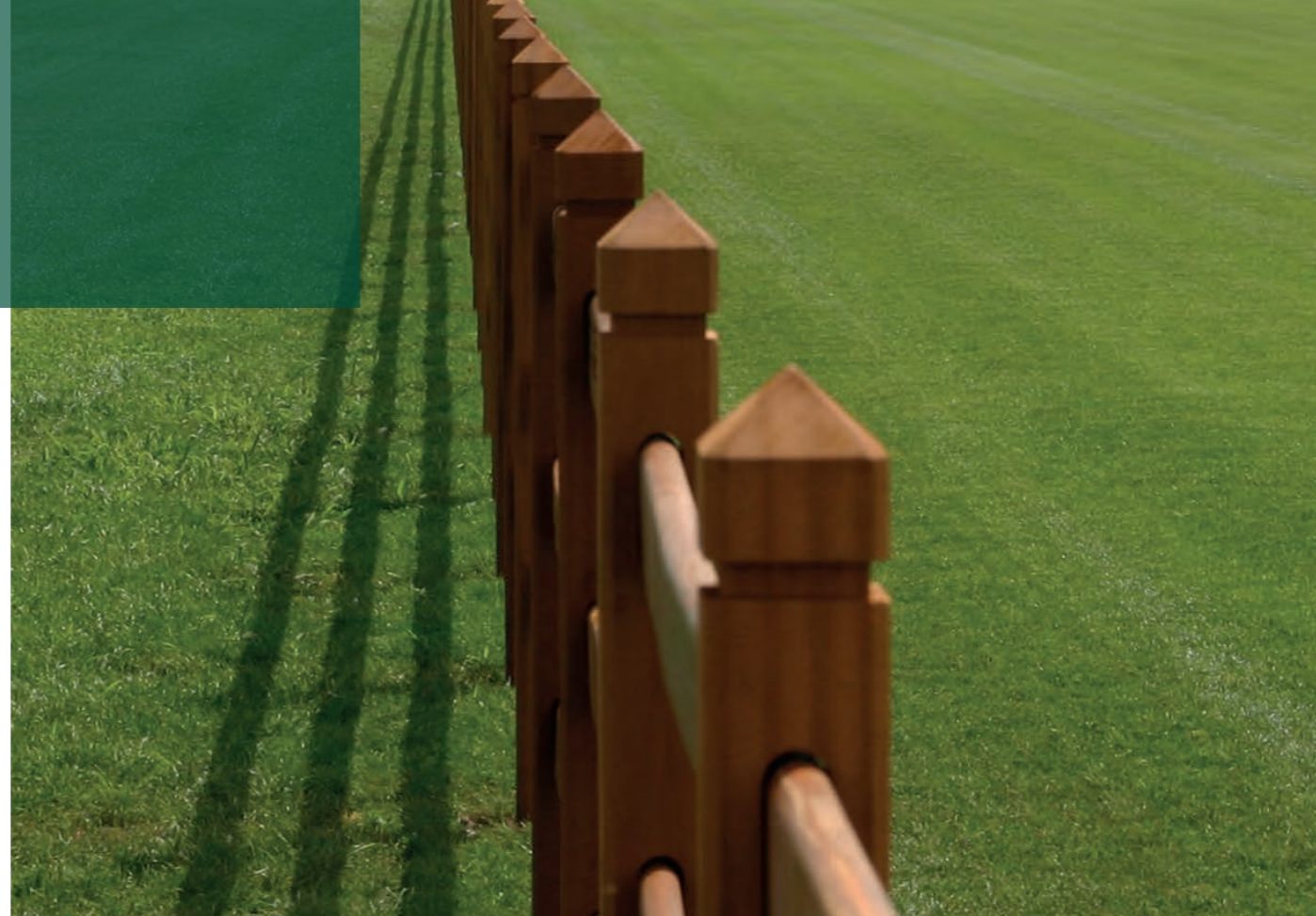
Modèle :
Royal Tropic
Classic

1 • bois exotiques

Précieux, ils sont réputés pour leur personnalité et leur élégance. Très denses, ils ont un autre atout : ils sont particulièrement résistants dans le temps. Nos bois exotiques bénéficient du label environnemental FCE.

3 modèles de clôtures :

- **Royal Tropic Classic ou Modern**
- **Royal Tropic Safety**
- **Ascot**



**Royal Tropic Classic
Royal Tropic Modern**
Des poteaux carrés rabotés, des lisses glissées sans clous ni vis et une tête diamant classique (modèle Classic) ou arrondie (modèle Modern) pour une clôture solide, somptueuse et particulièrement durable.



Royal Tropic Safety

Un rail supérieur arrondi sur des poteaux carrés rabotés confère à cette clôture une résistance à toute épreuve. Parfaite pour les entourages de pistes et carrières.

Ascot

Les poteaux carrés rabotés sont surmontés d'une tête diamant peu prononcée. Les lisses arrondies sont assemblées sans clous ni vis pour plus de sécurité.



2. bois traité autoclave

- Essence de sapin rouge du Nord (pin)
- Qualité de traitement supérieure
- Adapté à toutes les finitions

Modèle :
Square



2. bois traité autoclave

Les résineux s'adaptent à toutes vos envies. Pour renforcer leur résistance et les protéger des agressions (insectes, moisissures...) nos bois sont traités en profondeur. Pour des clôtures belles et durables...

4 modèles de clôtures :

- Square
- Square Safety
- Massive
- Oklahoma



Square Safety
Une clôture sécurisée avec des poteaux carrés pour la robustesse, des planches arrondies glissées à travers les poteaux pour la solidité, et un rail supérieur continu assurant une sécurité supplémentaire au cavalier et au cheval en cas de chute.

Massive
Une clôture solide et durable avec ses poteaux ronds et robustes chanfreinés de 14 centimètres et des lisses rabotées s'insérant sans clous ni vis pour plus de sécurité.



Square
Des poteaux robustes, carrés, des lisses rabotées assemblées sans clous ni vis, et des têtes arrondies pour un design intemporel, s'intégrant naturellement au paysage.

Oklahoma
Une clôture sobre et élégante dotée de têtes biseautées qui favorisent le drainage des eaux.



3. bois naturel

- **Essence d'acacia robinier naturellement durable**
- **Respectueux des forêts**
- **Adapté à des finitions plus rustiques**



**Modèle :
Post & Rail
moderne**

3 • bois naturel

C'est le bois européen le plus durable. Naturellement quasi-imprescriptible, nettement plus dur que le chêne et résistant aux chocs, il est le matériau privilégié pour des finitions rustiques.

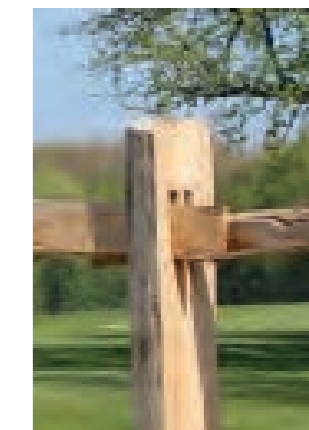
2 modèles de clôtures :

- Post & Rail classique
- Post & Rail moderne



Post & Rail classique

Une jolie clôture champêtre, avec ses poteaux ronds ou demi ronds et ses lisses traversantes fixées sans clous ni vis pour plus de solidité et de sécurité.



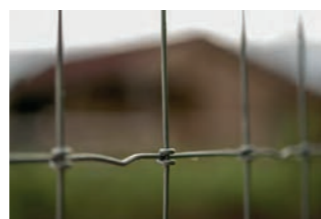
Post & Rail moderne

Des poteaux rectangulaires aux bords biseautés, des lisses les traversant sans clous ni vis, assurant une meilleure résistance : un bijou rustique (à gauche et ci-dessus).

options

De la teinte du bois à la pose de grillages électrifiés ou non électrifiés, nos conseillers vous guident pour sélectionner, dans notre large palette d'options, celles qui répondent vraiment à vos attentes.

L'usage prévu, les animaux concernés, l'intégration dans le paysage, l'effet esthétique recherché sont autant de critères que nous étudierons ensemble pour concevoir la clôture la mieux adaptée à vos besoins.



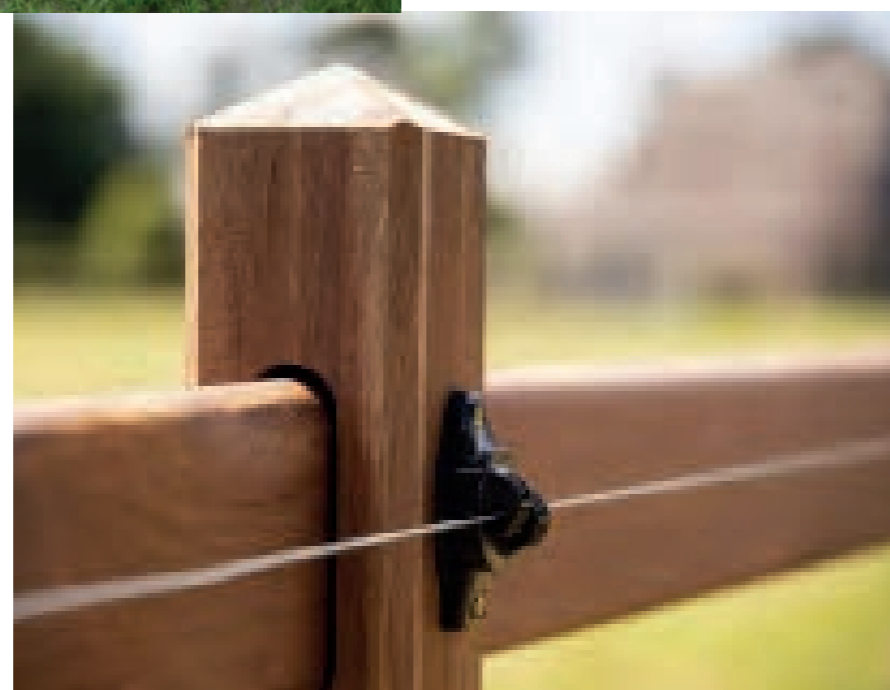
Des grillages et treillis haute résistance et au maillage resserré, sans danger pour les animaux.



La Black, une teinte d'un beau brun très foncé, protège le bois des effets des UV. Finition proposée sur le model Squire.



Passage de fils en acier galvanisé dans les poteaux.



Toutes nos clôtures peuvent être électrifiées à la demande.

sur mesure

- Nous vous accompagnons pas à pas, de la sélection à la pose de votre clôture.
- Plusieurs essences de bois, voire différents modèles, peuvent être associés pour concevoir une clôture personnalisée et répondant à vos besoins.
- Nous vous conseillons pour associer portails et clôtures de manière harmonieuse.
- Toutes les clôtures sont disponibles en différentes hauteurs – et avec un nombre de lisses que nous définissons ensemble.
- Nos chantiers vont de quelques centaines de mètres à plusieurs kilomètres.
- Du sur mesure... accessible : nos prix démarrent à partir de 20 euros/mètre linéaire, matériel et pose inclus.

portails

En bois exotiques ou traité autoclave, avec leurs accessoires en acier galvanisé, nos portails marient élégance, solidité et durabilité. Nos techniques de fabrication et d'installation les rendent robustes et ajustables.



Portail simple
Field Gate.



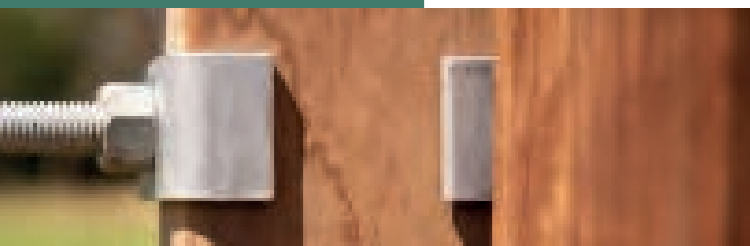
Fermeture pour double
barrière. Charnières
et accessoires sont
en acier galvanisé
pour une résistance
accrue à l'abrasion
et à la corrosion.



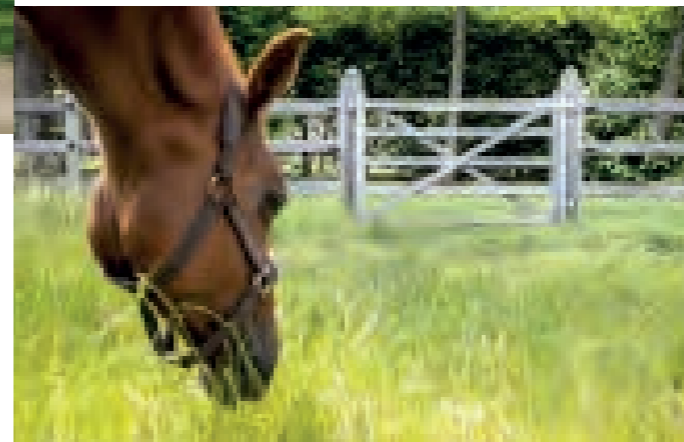
Portail simple
Dublin.



Portail double Dublin
d'une belle hauteur de
140 centimètres.



Ci-dessus, portail double Field
Gate en bois exotique classe I.
Assemblage tenons et mortaises.
Ce portail est doté d'une charnière
ajustable à tige filetée (ci-contre).



Portillon
Dublin

événementiel

Nous fournissons clé en main les clôtures pour tous vos événements hippiques et assurons leur montage et leur démontage. Nous intervenons dans toute la France, aussi bien pour les rencontres nationales que pour les concours internationaux les plus prestigieuses.



Hubside Jumping de Saint-Tropez (clôture Square).



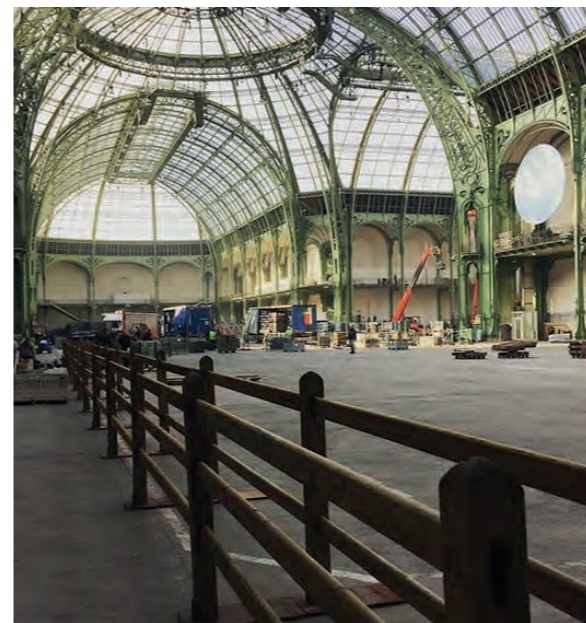
Jumping de Valence (clôture Square).



Paris Eiffel Jumping (clôture Square).



Equita Lyon. De gauche à droite : clôture Royal Tropic moderne, détail de la clôture, portail Field Gate.



Saut Hermès au Grand Palais, à Paris (clôture Square).



Le Global Chantilly (clôture Royal Tropic).



JEAN-MICHEL BERNARD

06 07 44 61 27
seb.sarl@orange.fr