

Stages
Randonnées
Sport études
Formations



2021



Vercors à cheval

Le CENTRE ÉQUESTRE

Le centre équestre de la Chapelle en Vercors au cœur du Parc Naturel Régional du Vercors est géré par une association loi 1901.

Nos installations

- ▶ Un manège couvert de 40 m x 20 m
- ▶ Des écuries spacieuses pour accueillir 23 chevaux
- ▶ Une carrière extérieure sablée de 70 m x 30 m
- ▶ Une salle de club
- ▶ Des chevaux de type selle Français légers (1,60 m) très adaptés pour l'équitation de loisirs et d'extérieur
- ▶ Une sellerie spécifique pour l'activité (selles Forestier club et rando)
- ▶ Un relais d'accueil entièrement rénové avec petits dortoirs (7) confortables, salles de restauration et de détente



Le centre équestre, organisme de formation

agréé par la Fédération Française d'Équitation pour la formation des Accompagnateurs de Tourisme Équestre.

Nos activités traditionnelles

Les stages d'équitation, destinés aux juniors de 11 à 17 ans, se déroulent pendant les vacances scolaires de février, de Pâques, d'été et de Toussaint, permettent la formation du cavalier et le passage des galops fédéraux.

Les randonnées itinérantes sont proposées essentiellement sur le Parc régional du Vercors de mai à octobre pour les adultes et pendant les vacances d'été pour les juniors avec des groupes spécifiques par tranche d'âge (10-13 ans et 13-17 ans).

Nos activités spécifiques

Les stages ski-joering avec chevaux et chiens de traîneaux pendant les vacances de février pour les juniors de 11 à 14 ans

Les stages chiens de traîneaux et poneys pendant les vacances d'été pour les juniors de 09 à 11 ans.

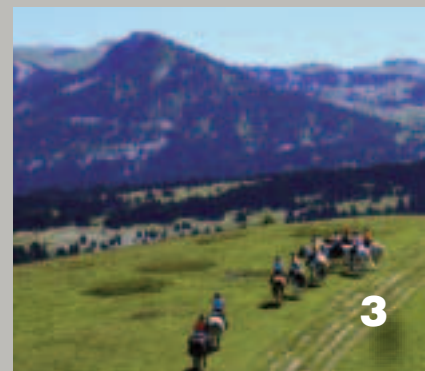
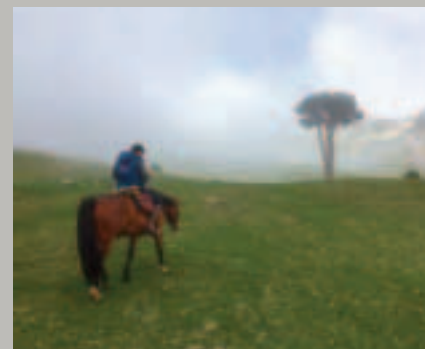
Les sections scolaires équitation

De la 6^{ème} à la 3^{ème} en partenariat avec le Collège Sport Nature de La chapelle en Vercors et de la seconde à la terminale avec le Lycée sportif de Villard de Lans, ces sections sportives équitation permettent la pratique de l'équitation ainsi qu'une scolarité traditionnelle dans le cadre d'établissements publics de l'éducation nationale.






SOMMAIRE



Présentation générale du centre équestre	02
Sommaire	03
Trombinoscope de notre équipe	04
Randonnée adultes "Un week-end dans les alpages"	05
Formation ATE "Accompagnateur de Tourisme Equestre"	06
Randonnée adultes "Les plateaux du parc du Vercors"	07
Randonnée juniors "La forêt de Lente"	08
Randonnée juniors "Les plateaux du parc du Vercors"	09
Stage juniors "Equitation 6 jours dans le parc du Vercors"	10
Stage juniors "Equitation et Randonnée 14 jours dans le parc du Vercors"	11
Stage juniors "Ski Joering et chiens de traîneaux"	12
Stage juniors "Chiens et Poneys"	13
Sections sportives scolaire Collège et Lycée	14/15
Calendrier activités "spéciales adultes"	16/17
Calendrier activités "spéciales juniors"	18/19
Conditions générales et réponses à vos questions.....	20
Inscriptions – autorisations.....	21
Carte du Vercors – itinéraire - accès.....	22/23



*informations actualisées
sur notre site internet
www.vercors-a-cheval.com*



**PIERRE GUILLAUME
BLACHE**



**NATHALIE
DELARUELLE**



**LÉNA
JUQUET**



Brevet d'état et guide de tourisme équestre. Après avoir été spécialiste de TREC avec un titre de champion de France en 2003 et champion d'Europe en équipe et en individuel en 2006, il participe aux compétitions amateur en CSO ou en CCE. Assure la coordination technique des activités du centre ainsi que l'encadrement des stages club.



Brevet d'état et Accompagnatrice de Tourisme Equestre, maîtrise STAPS. Cavalière de compétition en CSO et de Concours Complet. Assure l'encadrement des stages club. Sa gentillesse et son éternel sourire vous feront accepter la rigueur de ses reprises.



Léna a rejoint le Vercors à Cheval pour les formations d'Accompagnateur de Tourisme Equestre et de BPJEPS. Diplômes acquis, elle assure l'enseignement pour les élèves du Collège Sport Nature pendant l'année scolaire et l'encadrement des stages et des randonnées durent les vacances scolaires.



**Encore un pied
(et un œil)
sur le terrain...
le reste au bureau**

**JEAN-PIERRE
BLACHE**

Brevet d'état et guide de Tourisme Equestre, après avoir sillonné à cheval de nombreuses années le Vercors et le grand sud de la France, il s'occupe de la gestion administrative et du suivi quotidien. Coordonne également la formation d'accompagnateur de Tourisme Equestre.

**Ils enseignent mais vous les
retrouverez aussi sur les chemins...**

RANDOweek-end

2, 3 ou 4 jours - Hébergement relais-refuge



Un week-end sur les alpages du Vercors

Printemps et Automne, probablement les deux saisons les plus agréables pour parcourir le Vercors. Découverte de la flore de printemps, les fleurs au milieu des névés sur le Plateau de Font d'Urle, les couleurs automnales et de la douceur du temps des mois de septembre et d'octobre.



ITINÉRAIRES

► Accueil des randonneurs le matin du départ à partir de 9 h 00
possibilité d'arriver la veille au soir

● 2 JOURS - 1 NUIT

- **1^{er} Jour** : La Chapelle en Vercors / Lente

Point de vue sur les grands goulets. Le col de la machine nous permettra d'admirer le cirque de Combe Laval.

Étape de 5 h.

- **2^{ème} Jour** : Lente / La Chapelle en Vercors

Passage à la grotte du Brudour, traversée de l'alpage de Font d'Urle, et descente sur le plateau de Vassieux. Piste de Combe-Libouse pour rejoindre La Chapelle en Vercors.

Étape de 6 h.

● 3 JOURS - 2 NUITS

- **1^{er} Jour** : La Chapelle en Vercors / Lente

Identique randonnée 2 jours.

Étape de 5 h.

- **2^{ème} Jour** : Lente / Font d'Urle

Curiosité du sapin bronzé, l'épicéa le plus majestueux du Plateau du Vercors, Alpage du plateau d'Ambel. Le pas de l'Infernet (1 650m) nous permettra de rejoindre le Relais de Font d'Urle.

Étape de 6 h.

- **3^{ème} Jour** : Font d'Urle / La Chapelle en Vercors

Alpage de Font d'Urle entre chevaux et moutons, marmottes, chamois et mouflons. Plateau de Vassieux en Vercors, piste de Combe-Libouse pour rejoindre La Chapelle en Vercors.

Étape de 6 h.

● 4 JOURS - 3 NUITS

- **1^{er} Jour** : La Chapelle en Vercors / Lente

Identique randonnée 3 jours

Étape de 5 h.

- **2^{ème} Jour** : Lente / Font d'Urle

Identique randonnée 3 jours

Étape de 6 h.

- **3^{ème} Jour** : Font d'Urle / Col du Rousset
Alpage de Font d'Urle entre chevaux et mouflons, marmottes, chamois et moutons. Descente sur le plateau de Vassieux en Vercors, ultime petit galop avant de rejoindre la station de ski du Col du Rousset.

Étape de 6 h.

- **4^{ème} Jour** : Col du Rousset / La Chapelle en Vercors

Col de Saint Alexis et plateau de Vassieux en Vercors. Arrivée à La Chapelle en Vercors par Combe-Libouse.

Étape de 5 h.

Dates et prix
p. 16 et 17

330€ 2 jours / 1 nuit

430€ 3 jours / 2 nuits

530€ 4 jours / 3 nuits



L'accompagnateur de Tourisme Équestre conduit des promenades et des randonnées équestres sur des itinéraires connus, entre des Relais d'Étapes connus en assurant la sécurité, l'agrément des cavaliers et un emploi rationnel des chevaux.

L'Accompagnateur de Tourisme Équestre est un titre à finalité professionnelle de niveau IV inscrit au RNCP (registre national des certifications professionnelles). Notre formation est conforme aux nouvelles dispositions en vigueur depuis janvier 2010.

D'une durée totale de 600 heures, elle se décompose en deux modules de 300 heures pour les connaissances générales et pour le stage pratique.

Cette formation s'adresse aux cavaliers ayant un niveau équestre équivalent au galop 6. Une pré-formation permet une mise à niveau en équitation ainsi que la préparation aux tests d'entrée.

La totalité de la formation (générale et pratique) peut être réalisée dans notre centre, nous pouvons également assurer l'hébergement et la restauration des stagiaires.

Documentation spécifique sur demande

Formation

Accompagnateur

Tourisme

Equestre



Notre établissement est agréé pour les formations A.T.E.

Si vous êtes intéressé par cette formation veuillez prendre contact, et nous laisser vos coordonnées par mail :

contact@vercors-a-cheval.com

prendre contact avec nous : appeler directement le responsable chargé de cette formation au 06 80 13 91 42.



RANDO Adultes

6 jours / 6 nuits - Hébergement refuge



Les plateaux du parc naturel régional du Vercors

Alpages de font d'Urle, de la montagne d'Ambel et du plateau de Beurre, ces noms évoquent les grands espaces, les troupeaux de transhumants et de chevaux en totale liberté. De merveilleux points de vue, rencontres insolites avec les chamois, marmottes, chevreuils ou bouquetins dans un environnement naturel exceptionnel.



ITINÉRAIRE

▶ Accueil des randonneurs la veille du départ à partir de 18 h 00

● **Lundi** : La Chapelle / Tourtre

Départ pour St Martin en Vercors par les Hameaux de la Jarjatte et du Briac, traversée du bois de l'Allier.

Etape de 5 h.

● **Mardi** : Tourtre / Pré-grandu

La route forestière avec ses nombreux lacets nous permettra de rejoindre les hauts plateaux, puis la réserve naturelle par la piste de Roybon. Découverte de la pelouse de Darbonouse et sa bergerie.

Hébergement en refuge de montagne.

Etape de 6 h environ.

● **Mercredi** : Pré-grandu / Col du Rousset

Nouvelle journée dans la plus grande réserve naturelle de France (16 000 ha). Nous passerons au pied du Grand Veymont, point culminant du Vercors (2 340 m).

Accueil et nuit au refuge après une étape de 6 h environ.

● **Jeudi** : Col du Rousset / Font d'Urle
Plateau de Vassieux puis plateau de Font d'Urle pour un dépaysement total.

Peut-être aurons-nous la chance de voir des chevreuils, cerfs ou autres mouflons.

Accueil et nuit au refuge après une étape de 6 h environ

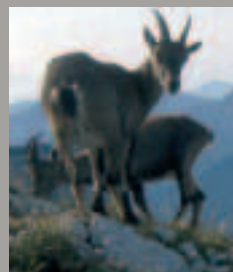
● **Vendredi** : Font d'Urle / Lente

Du pas de l'Infernet à 1 700 m d'altitude nous découvrirons le plateau d'Ambel, ainsi que la tête de la Dame. Nombreux troupeaux de transhumants. La piste forestière de la Planotte, tracée dans la forêt domaniale de Lente, nous emmènera jusqu'au refuge de lente. Etape de 6 h.

● **Samedi** : Lente / La Chapelle

Traversée de la plaine de Loscence, et arrêt au belvédère des Grands Goulets. Retour au Relais des Drevets. Entretien et rangement du matériel.

Fin de l'activité vers 14 h 00



Dates et prix p. 16 et 17

790€ toutes saisons



Pour les licenciés de la Fédération Française d'Équitation, possibilité de passer, en fin de séjour, le diplôme de cavalier randonneur de bronze (ou d'argent). C'est gratuit, et non obligatoire.

RANDO Juniors 10.13ans
6 jours / 6 nuits- Hébergement refuges

La forêt de Lente et les alpages du Vercors



Randonnée itinérante de 6 jours dans le sud du Parc Régional du Vercors qui nous permettra de découvrir la Forêt de Lente, les Alpages de Font d'Urle, la montagne d'Ambel et le plateau de Vassieux en Vercors. De merveilleux points de vue, rencontres insolites avec les troupeaux de chevaux en liberté, les chamois, marmottes, chevreuils ou bouquetins dans un environnement naturel exceptionnel.

ITINÉRAIRE

► Accueil des randonneurs la veille du départ à partir de 18 h 00

● **Lundi** : La Chapelle en Vercors / La Chapelle en Vercors
Les Barraques en Vercors par le Hameau de la Jarjatte. Pique-nique en bordure de la Vernaison. Soins aux chevaux. Étape de 5 h.

● **Mardi** : La Chapelle en Vercors / Lente
Point de vue sur les grands goulets. Plaine de Loscence, et forêt domaniale de Lente. Arrivée au village de Lente. Étape de 5 h.

● **Mercredi** : Lente / Font d'Urle
Curiosité du sapin bronzé, l'épicéa le plus majestueux du Plateau du Vercors, la piste forestière de la Planotte, Alpage du plateau d'Ambel. Le Relais de Font d'Urle par le pas de l'Infernet (1 650m). Étape de 6 h.

● **Jedi** : Font d'Urle / Vassieux en Vercors
Alpage de Font d'Urle entre chevaux et moutons. Marmottes chamois et mouflons. Descente sur le plateau de Vassieux en Vercors. Étape de 6 h.

● **Vendredi** : Vassieux en Vercors / La Chapelle en Vercors
Plateau de Vassieux en Vercors, piste de Combe-Libouse à travers forêt et petits pâturages jusqu'au relais des Drevets. Étape de 5 h.

● **Samedi** : Journée libre.
Grande promenade autour de la Chapelle ou visite du village. Soins aux chevaux, rangement et entretien de la sellerie et du matériel d'intendance. Fin de l'activité à 14 h 00.



Dates et prix p. 16 et 17

780€ haute saison

750€ moyenne saison

Attention : les étapes peuvent éventuellement être modifiées en fonction de la saison ou des conditions climatiques

RANDO Juniors 13.17ans
6 jours / 6 nuits- Hébergement refuges



Les plateaux du parc naturel régional du Vercors

Plateau d'Ambel, Plateau de Font d'Urle, Plateau de Beurre, les «classiques» pour les habitués du tourisme équestre. Ces noms évoquent les grands espaces, les troupeaux de transhumants et de chevaux en liberté. Pendant 6 jours, nous découvrirons les meilleurs itinéraires du Parc Naturel Régional du Vercors Sud. De merveilleux points de vue, galops dans les alpages, richesse d'une flore et d'une faune exceptionnelle. Ne pas oublier vos appareils photos !

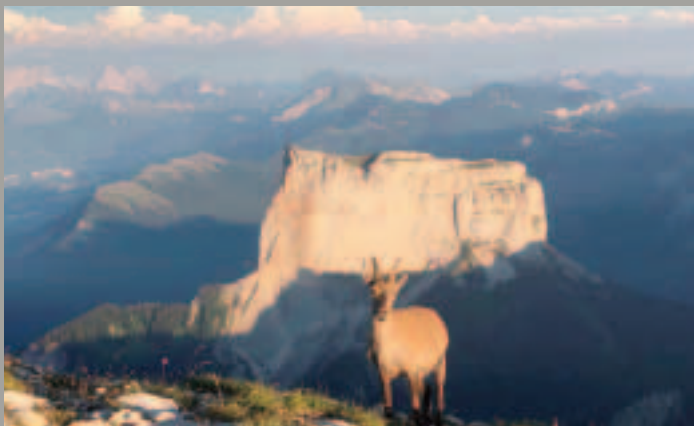


Pour les licenciés de la Fédération Française d'Equitation, possibilité de passer, en fin de séjour, le diplôme de cavalier randonneur de bronze (ou d'argent). C'est gratuit, et non obligatoire.

ITINÉRAIRE

► Accueil des randonneurs la veille du départ à partir de 18 h 00

- **Lundi** : La Chapelle / Lente
Traversée de la Plaine de Loscence, point de vue des Grands Goulets. Étape de 5 h.
- **Mardi** : Lente / Ambel
Traversée de la forêt de Lente, Plateau d'Ambel. Hébergement au refuge de Gardiol. Étape de 5 h.



- **Mercredi** : Ambel / Vassieux en Vercors
Plateau d'Ambel, plateau de Font d'Urle, dépaysement total, chevreuils, cerfs ou autres mouflons. Hébergement à la ferme des Granges. Étape de 5 h.
- **Jedi** : Vassieux en Vercors / Pré Grandu
Nous surplomberons la région de Die. Plateau de Beurre, visite des Carrières Romaines. Maison Forestière de Pré Grandu. Étape de 6 h.
- **Vendredi** : Pré Grandu / La Chapelle en Vercors
Descente des Plateaux, traversée de la Vallée de St Agnan en Vercors et retour à La Chapelle. Étape de 5 h.
- **Samedi** : Journée libre.
Grande promenade autour de la Chapelle ou visite du village. Soins aux chevaux, rangement et entretien de la sellerie et du matériel d'intendance. Fin de l'activité à 14 h 00.

Dates et prix p. 16 et 17

750€ basse saison

780€ haute saison

Attention : les étapes peuvent éventuellement être modifiées en fonction de la saison ou des conditions climatiques



Possibilité d'enchaîner
plusieurs semaines
consécutivement

STAGE Juniors 11.17ans
6 jours / 6 nuits - Hébergement relais

Stage Équitation



dans le Parc Régional du Vercors

Ouvert à tous, du débutant au confirmé, les cavaliers sont répartis par groupes de niveau (débutant, moyen, confirmé, compétition) en fonction des acquis équestres.

Les leçons en carrière ou en manège alterneront avec promenades et trotting en forêt et travail sur le parcours de difficultés naturelles, aménagé sur un terrain en forêt de 8 hectares. Passage de Galops Fédéraux, à la demande, en fin de séjour.

PROGRAMME

► Accueil des stagiaires la veille du départ à partir de 18 h 00

● **du lundi au samedi**

3 h d'équitation par jour selon le niveau.

Soins aux chevaux

Entretien du matériel

Travail sur le plat, mise en selle, obstacle, parcours en terrain varié, initiation à la voltige, trotting ou promenade en forêt

Fin du stage le samedi à 15 h.

Dates et prix p. 16 et 17

720€ basse saison

780€ haute saison

750€ moyenne saison



STAGE Juniors 11-17ans
14 jours / 14 nuits - Hébergement relais

Stage Équitation + Randonnée

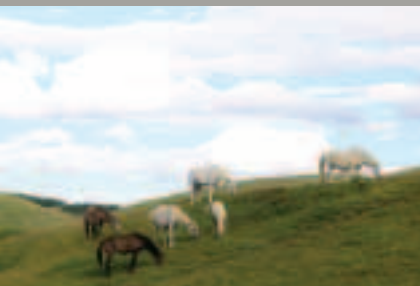


2 semaines dans le Parc Régional du Vercors

► Accueil des stagiaires la veille du départ à partir de 18 h 00

6 journées de Stage Equitation
dans le parc régional du Vercors
(pour les 11-17 ans)

voir page 10



(pour les 11-13 ans)
+ 6 journées de randos
La Forêt de Lente
et les alpages du Vercors
voir page 8



(pour les 13-17 ans)
+ 6 journées de randos
Hauts Plâteaux
voir page 9

Dates et prix p. 16 et 17

hébergement assuré le week-end
au centre équestre

1 420€ moyenne saison

1 460€ haute saison



Pour apprécier ce stage,
il est nécessaire d'avoir
pratiqué le ski.

STAGE Juniors 11.17 ans
6 jours/6 nuits-Hébergement au centre équestre



Ski-Joëring Chiens de traîneaux

Stage original multi-activités orienté autour du cheval et de son utilisation en extérieur, en hiver et dans la neige. Initiation au ski joëring avec des activités complémentaires également autour de la neige : traîneaux, pulka, raquettes.

DÉROULEMENT DU STAGE

► Accueil des stagiaires la veille du départ à partir de 18 h 00

● jours suivants en alternance

- **apprentissage de la conduite du cheval à pied** aux longues rênes, consignes pour se déplacer dans la neige et **conduite d'un attelage** (3 chiens par attelage).
- **initiation à la pulka**, ski de fond et raquettes.
- **sorties à la journée** avec retour au centre.

● Lundi,

*Equitation en manège et en extérieur.
Présentation de l'activité neige, chiens de traîneaux.*



Dates et prix p. 16 et 17

12

720€ hiver

STAGE juniors 9-11 ans
6 jours / 6 nuits - Hébergement camp de toile - repas à la ferme



Chiens et poneys

Une double aventure avec des compagnons fidèles, les chiens et les poneys. Pour vivre une expérience d'attelage sur roues avec les chiens et une relation complice avec nos poneys.



DÉROULEMENT DU STAGE

► Accueil des stagiaires la veille du départ à partir de 18 h 00

● Lundi

*Présentation des activités,
visite des écuries et du chenil.
Premiers contacts
avec les poneys et les chiens.*



● jours suivants en alternance par journée

Activité poneys :
soins, conseils,
grandes
promenades avec
pique-niques.



Activité chiens :
soins,
cani-rando et randonnée en tout terrain tracté par un chien.

Dates et prix p. 16 et 17

670€ basse saison

720€ haute saison

Études et équitation



Championnat
de France 2019
Lamotte Beuvron

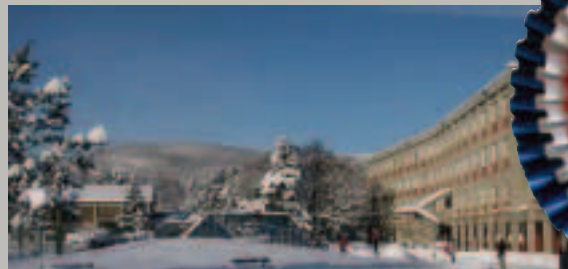


CHAMPIONNAT DE FRANCE 2019
CSO CLUB ELITE



CHAMPIONNE DE FRANCE
HUNTER MINIMES 2014

COLLÈGE



De la 6^{ème} à la 3^{ème} au Collège Sport Nature de La Chapelle en Vercors

Le Collège de la Chapelle en Vercors est identifié «sport nature» depuis 1982.

Les horaires sont aménagés pour permettre la pratique physique et sportive pendant deux demi journées par semaine en plus du mercredi après-midi réservé pour l'UNSS.

Le recrutement est réalisé exclusivement sur dossier scolaire et tests sportifs.

Chaque élève pratique l'équitation pendant le temps scolaire, mais a également la possibilité de pratiquer en dehors des horaires, le soir après les cours, 15 week-ends par an et pendant une partie des vacances scolaires de Toussaint, février et Pâques ce qui représente en moyenne annuellement 280 heures d'équitation.

Une participation financière est demandée aux parents pour la pratique équestre en dehors du temps scolaire.

**Une documentation détaillée
est disponible
sur notre site internet**



Meilleur Sport Etudes de France

2016 : 1^{er}
2019 : 2^{ème}
de France - Lamotte

LYCÉE



De la Seconde à la Terminale au Lycée Sportif Jean Prévost de Villard de Lans

Le Lycée climatique et sportif Jean Prévost de Villard de Lans propose, outre l'enseignement classique d'un Lycée, un projet spécifique articulé notamment autour du sport (ski, hockey sur glace, natation, équitation, tennis...).

Le recrutement est réalisé sur dossier scolaire, pour l'entrée en seconde le niveau du galop 6 est recommandé. L'activité sportive fonctionne selon le principe des classes «échaps».

Les élèves pratiquent l'équitation trois heures par semaine, 15 week-end par an et pendant une partie des vacances scolaires de Toussaint, février et Pâques ce qui représente annuellement environ 220 heures d'équitation.

Le financement de la pratique sportive est à la charge des parents.

www.vercors-a-cheval.com
onglet Collège ou onglet Lycée.



**CHAMPIONNAT DE FRANCE 2019
CSO CLUB ELITE**



**OPEN DE FRANCE 2019
HUNTER CLUB 2
MÉDAILLE D'ARGENT**



**OPEN DE FRANCE 2016
HUNTER CLUB 1
MÉDAILLE D'ARGENT**



**OPEN DE FRANCE 2017
HUNTER CLUB 1
MÉDAILLE D'ARGENT**



**OPEN DE FRANCE
2015
CSO CLUB 1
MÉDAILLE DE BRONZE**



**OPEN DE FRANCE
2015
HUNTER CLUB 2
MÉDAILLE D'ARGENT**



**OPEN DE FRANCE
2015
HUNTER CLUB 1
MÉDAILLE DE BRONZE**



**EQUITA CLUB CUP
EQUITA LYON
2015
MÉDAILLE D'ARGENT**



QUALITÉ

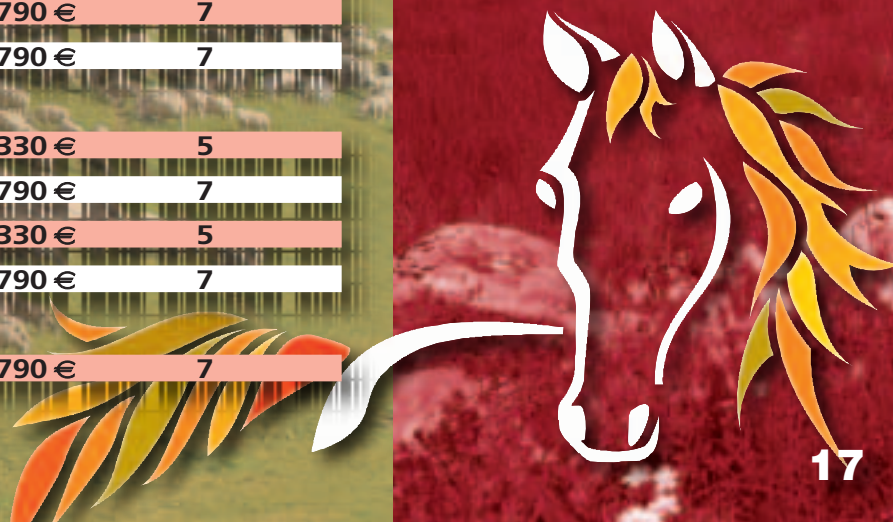


Calendrier d'activités "spéciales"

	ref séjour	du	au	où	activité
MAI	RR117	01/05/2021	02/05/2021	Les Alpagnes du Vercors	rando
	RR118	08/05/2021	09/05/2021	Les Alpagnes du Vercors	rando
	RR119	13/05/2021	16/05/2021	Les Alpagnes du Vercors	rando
	RR120	22/05/2021	24/05/2021	Les Alpagnes du Vercors	rando
	RN121	24/05/2021	29/05/2021	Les plateaux du Parc du Vercors	rando
JUIN	RR122	05/06/2021	06/06/2021	Les Alpagnes du Vercors	rando
	RN123	07/06/2021	12/06/2021	Les plateaux du Parc du Vercors	rando
	RR124	19/06/2021	20/06/2021	Les Alpagnes du Vercors	rando
	RN125	21/06/2021	26/06/2021	Les plateaux du Parc du Vercors	rando
	RN126	28/06/2021	03/07/2021	Les plateaux du Parc du Vercors	rando
	JUILLET	RN127	05/07/2021	10/07/2021	Les plateaux du Parc du Vercors
RN128		12/07/2021	17/07/2021	Les plateaux du Parc du Vercors	rando
RN129		19/07/2021	24/07/2021	Les plateaux du Parc du Vercors	rando
RN130		26/07/2021	31/07/2021	Les plateaux du Parc du Vercors	rando
AOÛT		RN131	02/08/2021	07/08/2021	Les plateaux du Parc du Vercors
	RN132	09/08/2021	14/08/2021	Les plateaux du Parc du Vercors	rando
	RN133	16/08/2021	21/08/2021	Les plateaux du Parc du Vercors	rando
	RN134	23/08/2021	28/08/2021	Les plateaux du Parc du Vercors	rando
	SEPT.	RR135	04/09/2021	05/09/2021	Les Alpagnes du Vercors
RN136		06/09/2021	11/09/2021	Les plateaux du Parc du Vercors	rando
RR137		18/09/2021	19/09/2021	Les Alpagnes du Vercors	rando
RN138		20/09/2021	25/09/2021	Les plateaux du Parc du Vercors	rando
OCT.		RN140	04/10/2021	09/10/2021	Les plateaux du Parc du Vercors

adultes" 2021

durée	hébergement	prix €	page
2jrs/1nuit	refuge	330 €	5
2jrs/1nuit	refuge	330 €	5
4jrs/3nuits	refuge	530 €	5
3jrs/2nuits	refuge	430 €	5
6jrs/6nuits	refuge	790 €	7
2jrs/1nuit	refuge	330 €	5
6jrs/6nuits	refuge	790 €	7
2jrs/1nuit	refuge	330 €	5
6jrs/6nuits	refuge	790 €	7
6jrs/6nuits	refuge	790 €	7
6jrs/6nuits	refuge	790 €	7
6jrs/6nuits	refuge	790 €	7
6jrs/6nuits	refuge	790 €	7
6jrs/6nuits	refuge	790 €	7
6jrs/6nuits	refuge	790 €	7
6jrs/6nuits	refuge	790 €	7
6jrs/6nuits	refuge	790 €	7
2jrs/1nuit	refuge	330 €	5
6jrs/6nuits	refuge	790 €	7
2jrs/1nuit	refuge	330 €	5
6jrs/6nuits	refuge	790 €	7
6jrs/6nuits	refuge	790 €	7



Calendrier des activités "spéciale"

	ref séjour	du	au	où		activité
FEBRIER	SJ216	19/04/2021	24/04/2021	Stage équitation dans le Parc du Vercors	11/17 ans	stage
	SJ217	26/04/2021	01/05/2021	Stage équitation dans le Parc du Vercors	11/17 ans	stage
	SJ106	08/02/2021	13/02/2021	Equitation / Ski-joëring / Pulka SKI JOERING	11/17 ans	stage
	SJ406	08/02/2021	13/02/2021	Equitation / Ski-joëring / Pulka BIATHLON	11/17 ans	stage
	SJ506	08/02/2021	13/02/2021	Equitation / Ski-joëring / Pulka TRAPPEUR	11/17 ans	stage
	SJ107	15/02/2021	20/02/2021	Equitation / Ski-joëring / Pulka SKI JOERING	11/17 ans	stage
	SJ407	15/02/2021	20/02/2021	Equitation / Ski-joëring / Pulka BIATHLON	11/17 ans	stage
	SJ507	15/02/2021	20/02/2021	Equitation / Ski-joëring / Pulka TRAPPEUR	11/17 ans	stage
	SJ207	15/02/2021	20/02/2021	Stage équitation dans le Parc du Vercors	11/17 ans	stage
	SJ108	22/02/2021	27/02/2021	Equitation / Ski-joëring / Pulka SKI JOERING	11/17 ans	stage
	SJ408	22/02/2021	27/02/2021	Equitation / Ski-joëring / Pulka BIATHLON	11/17 ans	stage
	SJ508	22/02/2021	27/02/2021	Equitation / Ski-joëring / Pulka TRAPPEUR	11/17 ans	stage
SJ208	22/02/2021	27/02/2021	Stage équitation dans le Parc du Vercors	11/17 ans	stage	
MARS	SJ109	01/03/2021	06/03/2021	Equitation / Ski-joëring / Pulka SKI JOERING	11/17 ans	stage
	SJ509	01/03/2021	06/03/2021	Equitation / Ski-joëring / Pulka TRAPPEUR	11/17 ans	stage
JUN	RJ126	28/06/2021	03/07/2021	La forêt de Lente et les alpages du Vercors	10/13 ans	rando
	RJ226	28/06/2021	03/07/2021	Les plateaux du Parc du Vercors	13/17ans	rando
	SJ226	28/06/2021	03/07/2021	Stage équitation dans le Parc du Vercors	11/17 ans	stage
	SR226	28/06/2021	10/07/2021	Stage équitation + Rando parc du vercors	11/17 ans	stage
JUILLET	RJ127	05/07/2021	10/07/2021	La forêt de Lente et les alpages du Vercors	10/13 ans	rando
	RJ227	05/07/2021	10/07/2021	Les plateaux du Parc du Vercors	13/17ans	rando
	SJ227	05/07/2021	10/07/2021	Stage équitation dans le Parc du Vercors	11/17 ans	stage
	SJ327	05/07/2021	10/07/2021	Stage chiens et poneys	9/11 ans	stage
	SR227	05/07/2021	17/07/2021	Stage équitation + Rando parc du vercors	11/17 ans	stage
	RJ128	12/07/2021	17/07/2021	La forêt de Lente et les alpages du Vercors	10/13 ans	rando
	RJ228	12/07/2021	17/07/2021	Les plateaux du Parc du Vercors	13/17ans	rando
	SJ228	12/07/2021	17/07/2021	Stage équitation dans le Parc du Vercors	11/17 ans	stage
	SJ328	12/07/2021	17/07/2021	Stage chiens et poneys	9/11 ans	stage
	SR228	12/07/2021	24/07/2021	Stage équitation + Rando parc du vercors	11/17 ans	stage
	RJ129	19/07/2021	24/07/2021	La forêt de Lente et les alpages du Vercors	10/13 ans	rando
	RJ229	19/07/2021	24/07/2021	Les plateaux du Parc du Vercors	13/17ans	rando
	SJ229	19/07/2021	24/07/2021	Stage équitation dans le Parc du Vercors	11/17 ans	stage
	SJ329	19/07/2021	24/07/2021	Stage chiens et poneys	9/11 ans	stage
	SR229	19/07/2021	31/07/2021	Stage équitation + Rando parc du vercors	11/17 ans	stage
	RJ130	26/07/2021	31/07/2021	La forêt de Lente et les alpages du Vercors	10/13 ans	rando
	RJ230	26/07/2021	31/07/2021	Les plateaux du Parc du Vercors	13/17ans	rando
	SJ230	26/07/2021	31/07/2021	Stage équitation dans le Parc du Vercors	11/17 ans	stage
SJ330	26/07/2021	31/07/2021	Stage chiens et poneys	9/11 ans	stage	
SR230	26/07/2021	07/08/2021	Stage équitation + Rando parc du vercors	11/17 ans	stage	
AOÛT	RJ131	02/08/2021	07/08/2021	La forêt de Lente et les alpages du Vercors	10/13 ans	rando
	RJ231	02/08/2021	07/08/2021	Les plateaux du Parc du Vercors	13/17ans	rando
	SJ231	02/08/2021	07/08/2021	Stage équitation dans le Parc du Vercors	11/17 ans	stage
	SJ331	02/08/2021	07/08/2021	Stage chiens et poneys	9/11 ans	stage
	SR231	02/08/2021	14/08/2021	Stage équitation + Rando parc du vercors	11/17 ans	stage
	RJ132	09/08/2021	14/08/2021	La forêt de Lente et les alpages du Vercors	10/13 ans	rando
	RJ232	09/08/2021	14/08/2021	Les plateaux du Parc du Vercors	13/17ans	rando
	SJ232	09/08/2021	14/08/2021	Stage équitation dans le Parc du Vercors	11/17 ans	stage
	SJ332	09/08/2021	14/08/2021	Stage chiens et poneys	9/11 ans	stage
	SR232	09/08/2021	21/08/2021	Stage équitation + Rando parc du vercors	11/17 ans	stage
	RJ133	16/08/2021	21/08/2021	La forêt de Lente et les alpages du Vercors	10/13 ans	rando
	RJ233	16/08/2021	21/08/2021	Les plateaux du Parc du Vercors	13/17ans	rando
	SJ233	16/08/2021	21/08/2021	Stage équitation dans le Parc du Vercors	11/17 ans	stage
	SJ333	16/08/2021	21/08/2021	Stage chiens et poneys	9/11 ans	stage
SR233	16/08/2021	28/08/2021	Stage équitation + Rando parc du vercors	11/17 ans	stage	
RJ134	23/08/2021	28/08/2021	La forêt de Lente et les alpages du Vercors	10/13 ans	rando	
RJ234	23/08/2021	28/08/2021	Les plateaux du Parc du Vercors	13/17ans	rando	
SJ234	23/08/2021	28/08/2021	Stage équitation dans le Parc du Vercors	11/17 ans	stage	
SJ334	23/08/2021	28/08/2021	Stage chiens et poneys	9/11 ans	stage	
DO	SJ242	18/10/2021	23/10/2021	Stage équitation dans le Parc du Vercors	11/17 ans	stage

Conditions générales

INSCRIPTION

Vous pouvez vous inscrire directement sur notre site www.vercors-a-cheval.com ou en nous retournant par courrier le bulletin d'inscription de la page 22.

Vous recevrez une confirmation de votre inscription qui sera définitive dès réception de votre chèque d'acompte de 30% du montant de l'activité choisie. Le solde devant nous parvenir 30 jours avant la date de départ. Nous nous réservons le droit de disposer de la place d'un adhérent qui n'aurait pas réglé le solde de son inscription dans ces délais, et ce sans indemnité. Toute inscription survenant à moins de 30 jours du départ devra être accompagnée du montant global du prix du séjour.

ANNULATION

Si vous devez annuler votre voyage, il vous sera retenu de notre part, pour un désistement survenant :

- Plus de 45 jours avant la date de départ : une somme forfaitaire de 50 € (*frais de dossier + adhésion*)

- Entre 45 et 31 jours avant le départ : 20% du prix du séjour.

- Entre 30 et 8 jours avant le départ : 50% du prix du séjour.

- Moins de 8 jours avant le départ : 70% du prix du voyage.

En cas de retard ou d'abandon de votre part au cours du voyage, aucun remboursement de notre part n'est envisageable.

Le centre équestre se réserve le droit d'annuler un départ si le nombre minimum de participants n'est pas atteint, ou par suite de conditions particulières (*force majeure, etc.*). Dans ce cas, les participants se verront intégralement remboursés des sommes versées, mais ne pourront en aucun cas prétendre à une indemnité.

ASSURANCE ET LICENCE

Le centre est assuré en responsabilité civile. Toutefois les cavaliers devront être titulaires de leur propre assurance pour la pratique de l'équitation ou de la licence de la Fédération Française d'Équitation qui pourra être délivrée sur place au début de l'activité. Le coût de la licence fédérale, pour 2020, est pour les adultes de 36 € et pour les juniors (*né(e) en 2003 et après*) de 25 €.

ANIMAUX

A notre regret, nous ne pouvons accepter vos animaux familiers (*les chiens sont interdits sur certains itinéraires du Parc et de la Réserve*).

L'INSCRIPTION A L'ASSOCIATION

Le montant d'inscription à l'association du Centre Équestre est inclus dans les coûts d'activités.

PRIX

Les prix indiqués sont fermes et définitifs.

La veille du départ (pour les randonnées de week-end) ou en fin de randonnée ou de stage le repas du soir et la nuit sont en supplément au tarif de 40 €.

Nous acceptons les règlements par chèques Vacances.



Réponses à vos questions

DÉBUT DE L'ACTIVITÉ

Sauf précision contraire, l'accueil pour le début de l'activité (stage ou randonnée) est toujours fixé la veille des dates indiquées sur les calendriers adultes ou juniors. L'accueil est prévu vers 18 h 00 directement au centre. Pour les randonnées de week-end de 2, 3 ou 4 jours l'accueil est prévu le matin du départ à 9 h 00, avec la possibilité d'arriver la veille du départ avec notre accord.

POUR NOUS REJOINDRE

► **Vous venez du Nord (axe Paris-Lyon) :** sortie autoroute à Valence Nord direction Romans Grenoble, prendre l'autoroute A49 direction Grenoble. Sortie 8 (*Hostun, Villard de Lans*).

Suivre la N532 sur 1,7 km jusqu'à Saint Nazaire en Royans, prendre la direction de La Chapelle en Vercors. Après Saint Thomas en Royans, direction Saint Laurent en Royans puis Saint Eulalie en Royans. Les petits goulets, le tunnel des grands goulets, les Barraques en Vercors et la Chapelle en Vercors.

Attention : Le centre équestre est situé avant le village, environ à 3,5 km après les Barraques en Vercors, prendre à droite (*direction Loscence*) pendant 150 m.

► **Vous venez du Sud (axe Marseille-Avignon) :** sortie autoroute à Valence sud, direction Grenoble, Bourg de Péage et prendre l'autoroute A49 et la sortie 8 Hostun, Villard de Lans. Suivre ensuite les explications précédentes.

► **Vous venez en voiture de l'Est (axe Genève-Grenoble) :** contourner Grenoble par la rocade, sortie et direction Villard de Lans. Éviter Villard de Lans, les gorges de la Bourne, Saint Julien, Saint Martin, les Barraques en Vercors, le centre est situé 3,5 kms après les Barraques en Vercors à droite, route de Loscence.

► **Vous venez en train, choisissez d'arriver en gare de Valence - TGV :** une desserte régulière est assurée à partir de la gare de Valence - TGV les samedis et dimanches veille de début d'activités. Cette liaison (*gare TGV - La Chapelle*) est assurée à 16 h 40 soit par la Régie départementale des autobus de la drôme soit directement par nos soins. Ce service assure de la même façon le retour en gare de Valence - TGV le jour de la fin de l'activité à 15 h 00 en gare. Les procédures de transfert ainsi que les coûts entre la gare et le centre vous seront précisés avec la confirmation de votre inscription.

AUTORISATION PHOTOS

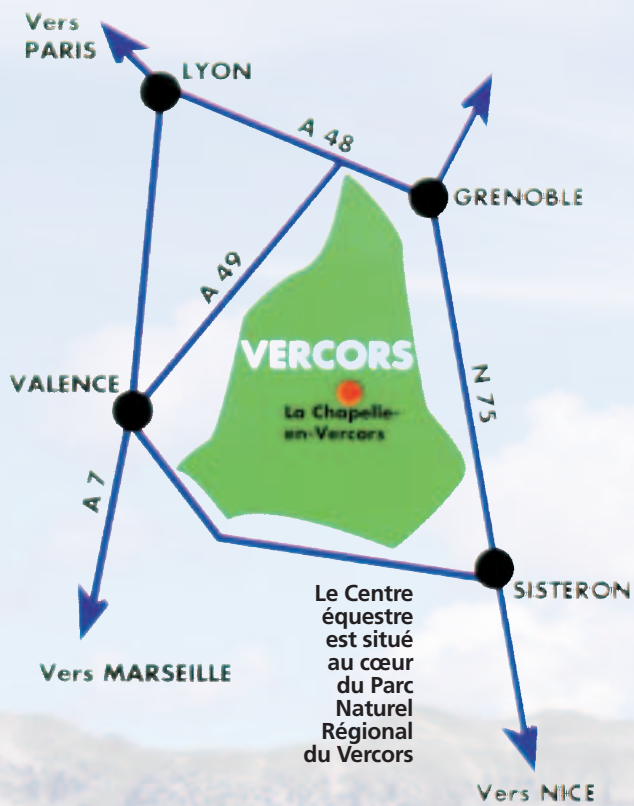
Le centre équestre peut être amené à prendre des photographies ou des vidéos pendant les activités sportives ou la vie quotidienne et à les utiliser sur tous ses supports de communication sans limite de temps ni de lieu. Le centre équestre se réserve la possibilité de céder les droits d'utilisation de ces photos et de ces vidéos à l'ensemble des agences qui diffuse ses produits de stage ou de randonnée. Si vous ne souhaitez pas que votre enfant (ou vous-même) soit pris en photo ou en vidéo au cours de son séjour, nous vous remercions de joindre à votre inscription une lettre indiquant votre refus.

VOTRE ÉQUIPEMENT

L'équipement nécessaire à la pratique de l'activité choisie est précisé dans le dossier de confirmation de votre inscription.

NE PAS OUBLIER LES RÉFÉRENCES DE VOTRE ASSURANCE PERSONNELLE OU DE VOTRE LICENCE FÉDÉRALE.

ces informations sont réactualisées sur notre site internet www.vercors-a-cheval.com



Vercors



Panoramique : Pierre NOVAT et le Parc du Vercors

vercors itinéraires

Ces informations sont réactualisées sur notre site internet
www.vercors-a-cheval.com



Les Drevets - 26420 LA CHAPELLE EN VERCORS

Tél. 04 75 48 10 91 Mobile. 06 80 13 91 42

Tél.international. 00 33 475 48 10 91 Mobile. + 33 680 13 91 42

email : contact@vercors-a-cheval.com

<http://www.vercors-a-cheval.com>

